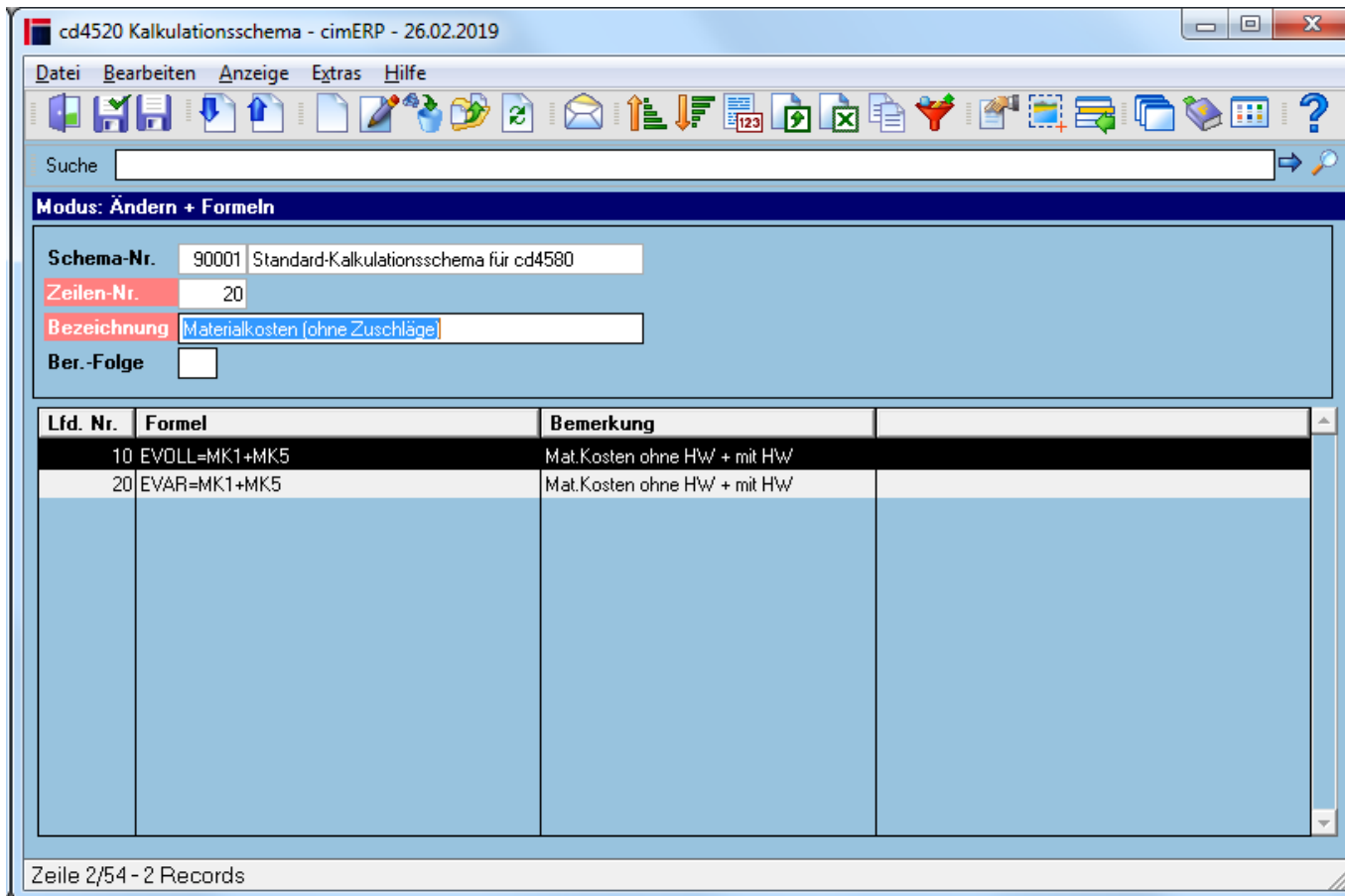


# Kalkulationsschema - Berechnungszeilen Detail

Hier werden die Formeln zu den einzelnen Berechnungszeilen des Kalkulationsschemas verwaltet.



## Felder

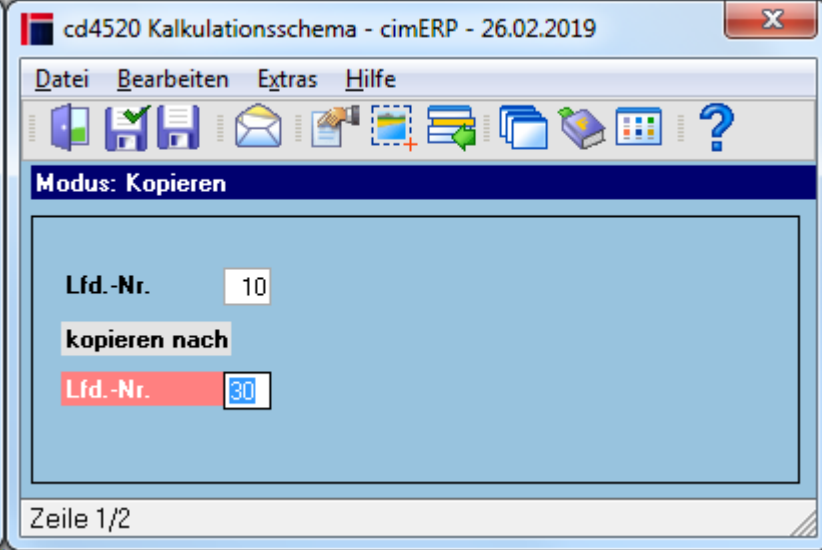
<b>Schema-Nr.</b>	Nummer und Bezeichnung des Kalkulationsschemas
<b>Zeilen-Nr.</b>	Zeilennummer der Berechnungszeilen innerhalb eines Klakulationsschemas. Die Nummer bestimmt die standardmäßige Reihenfolge der Abarbeitung zur Berechnung.
<b>Bezeichnung</b>	Eingabe eines kommentierenden Textes zur Berechnungszeile
<b>Ber.-Folge</b>	Die Berechnungsfolge wird benötigt, wenn Ergebnisse aus späteren Berechnungszeilen, bereits weiter oben in der Berechnung verwendet werden sollen, d.h. es ermöglicht eine nachträgliche Änderung der Reihenfolge der Berechnung Zeilen. Die Berechnungsfolge hat für die Bestimmung der Reihenfolge Vorrang vor der Zeilennummer.

## Tabelle

<b>Lfd. Nr.</b>	Die laufende Nummer für die Formelberechnung wird automatisch in 10er Sprüngen vorgegeben.
-----------------	--

<b>Formel</b>	Festlegung der Art der Berechnung <b>Ergebnisfelder sind:</b> EVOLL = Ergebnis der Spalte Vollkosten EVAR = Ergebnis der Spalte variable Kosten Die Definition der Formel erfolgt nach folgendem Schema: EVOLL = <Formel> In den Formeln können <a href="#">Formelvariablen</a> , die aus der Kalkulation übergeben werden, verwendet und mit Rechenfunktionen ( + , - , * , / ) verknüpft werden. Klammern sind erlaubt. Außerdem besteht die Möglichkeit der Verwendung von Programmcodes (s. <a href="#">Schema</a> )
<b>Bemerkung</b>	Hier wird der kommentierenden Text zur Formelzeile angezeigt.

## Menüpunkte

<b>Datei</b>	<a href="#">Informationen zum Menüpunkt "Datei"</a>
<b>Bearbeiten</b>	<a href="#">Informationen zum Menüpunkt "Bearbeiten"</a>
Kopieren	Die Daten der markierten Zeilen - einschließlich der Formel - werden kopiert und können als Basis für eine neue Zeile verwendet. Im Feld Kopieren nach muss eine freie Zeilen-Nummer eingegeben werden um die Daten dieser neu erstellten Zeile dann entsprechend ändern zu können. 
<b>Anzeige</b>	<a href="#">Informationen zum Menüpunkt "Anzeige"</a>
<b>Extras</b>	<a href="#">Informationen zum Menüpunkt "Extras"</a>
<b>Hilfe</b>	<a href="#">Informationen zum Menüpunkt "Hilfe"</a>

## Buttons

[Informationen zu den "Buttons"](#)

[KAL1, cd4520, cdfr 4520 05](#)

From: <http://172.30.2.91/> - **cimERP Online Hilfe**

Permanent link: [http://172.30.2.91/doku.php?id=cimerp:0090\\_kalkulation:0030\\_kalkulationsschema:0040\\_kalkulationsschema\\_zeile\\_detail](http://172.30.2.91/doku.php?id=cimerp:0090_kalkulation:0030_kalkulationsschema:0040_kalkulationsschema_zeile_detail)

Last update: **25.06.2021 18:17:46**

