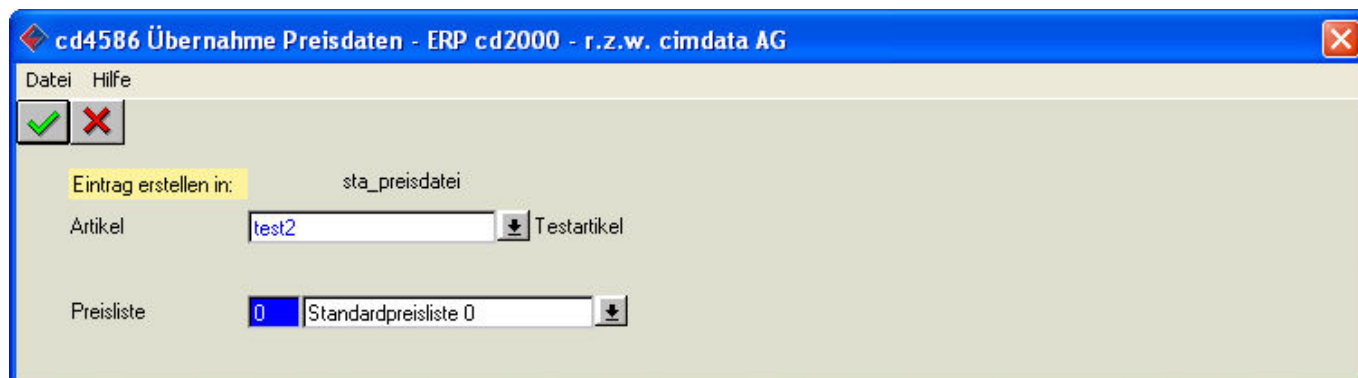


# Zeile einfügen

Hiermit können Zeilen im entsprechenden Tabellenfeld hinzugefügt werden. Hierzu müssen in dieser Maske die gewünschten Felder vorgegeben werden. Ist der anschließend selektierte Datensatz in der Tabelle vorhanden erfolgt die bereits beschriebene farbliche Gestaltung.



Felder

Abhängig von der Zieltabelle werden verschiedene Felder eingeblendet, die ausgefüllt werden müssen.

## Menüpunkte

<b>Datei</b>	Informationen zum Menüpunkt "Datei"
<b>Bearbeiten</b>	Informationen zum Menüpunkt "Bearbeiten"  **Extras** [:cimerp:0010_Allgemein:0060_Look_and_Feel:0020_Standardmenuepunkte#extras Informationen zum Menüpunkt „Extras“
<b>Hilfe</b>	Informationen zum Menüpunkt "Hilfe"

## Buttons

Informationen zu den "Buttons"

From: <http://172.30.2.91/> - **cimERP Online Hilfe**

Permanent link: [http://172.30.2.91/doku.php?id=cimerp:0090\\_kalkulation:0010\\_vorkalkulation:0110\\_zeile\\_einfuegen](http://172.30.2.91/doku.php?id=cimerp:0090_kalkulation:0010_vorkalkulation:0110_zeile_einfuegen)

Last update: **25.06.2021 18:17:46**

