

Übernahme Fertigungsstammdaten

Das Programm dient der Übernahme von Kalkulationsdaten in Stammdaten.

Die Maske gliedert sich in zwei Bereiche.

Links werden die Kalkulationsfertigungsdaten, rechts die Stammdaten Fertigung angezeigt. (Auflösung entsprechend unter Beachtung Varianten berücksichtigt). Im linken Bereich besteht die Möglichkeit, über den Matchcode (Multiselektion) der Kalkulationsnummer eine oder mehrere Kalkulationen zum angegebenen Artikel auszuwählen.

Kontextmenüs siehe Menüpunkt „Manipulationen“.

An Strukturknoten (Knoten mit untergeordneten Einträgen steht zusätzlich der Kontextmenüpunkt „Positionsübersicht“ zur Verfügung. Damit wird in einer Maske (unabhängig von der aufrufenden Maske) die Positionsübersicht aus den jeweiligen Standardprogrammen aufgerufen. Jede Seite (links bzw. rechts) kann ein eigenes unabhängiges Fenster aufrufen. Wird auf der jeweiligen Seite der Strukturknoten gewechselt, so wird, wenn das Zusatzfenster geöffnet ist, der Inhalt entsprechend geändert.

Der Kopiervorgang kann entweder über das Kontextmenü oder über direktes Drag and Drop erfolgen - Wobei direktes „Drag and Drop“ dem Kontextmenü „Kopieren - Einfügen“ entspricht.

Durch die Kopierfunktionalität kann der linke Baum bzw. beliebige Teile davon, aus dem linken Bereich in den rechten Bereich (Stammdaten) überführt werden. Dabei wird immer geprüft, ob ein verschobener Bestandteil an das Ziel kopiert werden darf. (Prüfung mit Fehlermeldung).

Dabei ist es wichtig, dass die Struktur des Baumes im Stammdatenbereich anders sein kann, als im Kalkulationsbereich.

Jede Baugruppe, bzw. jeder EK-Artikel und Arbeitsgang ist für sich, bzw. mit zugehöriger untergeordneter Struktur (wird ein Bestandteil ohne untergeordnete Struktur kopiert bzw. wird ein Bestandteil mit untergeordneter Struktur kopiert) an jeder Stelle der Stammdaten wieder einfügbar. .

Die Detailinformationen, wie Menge, Zeiten, Variantenabhängigkeiten bleiben beim Verschieben erhalten.

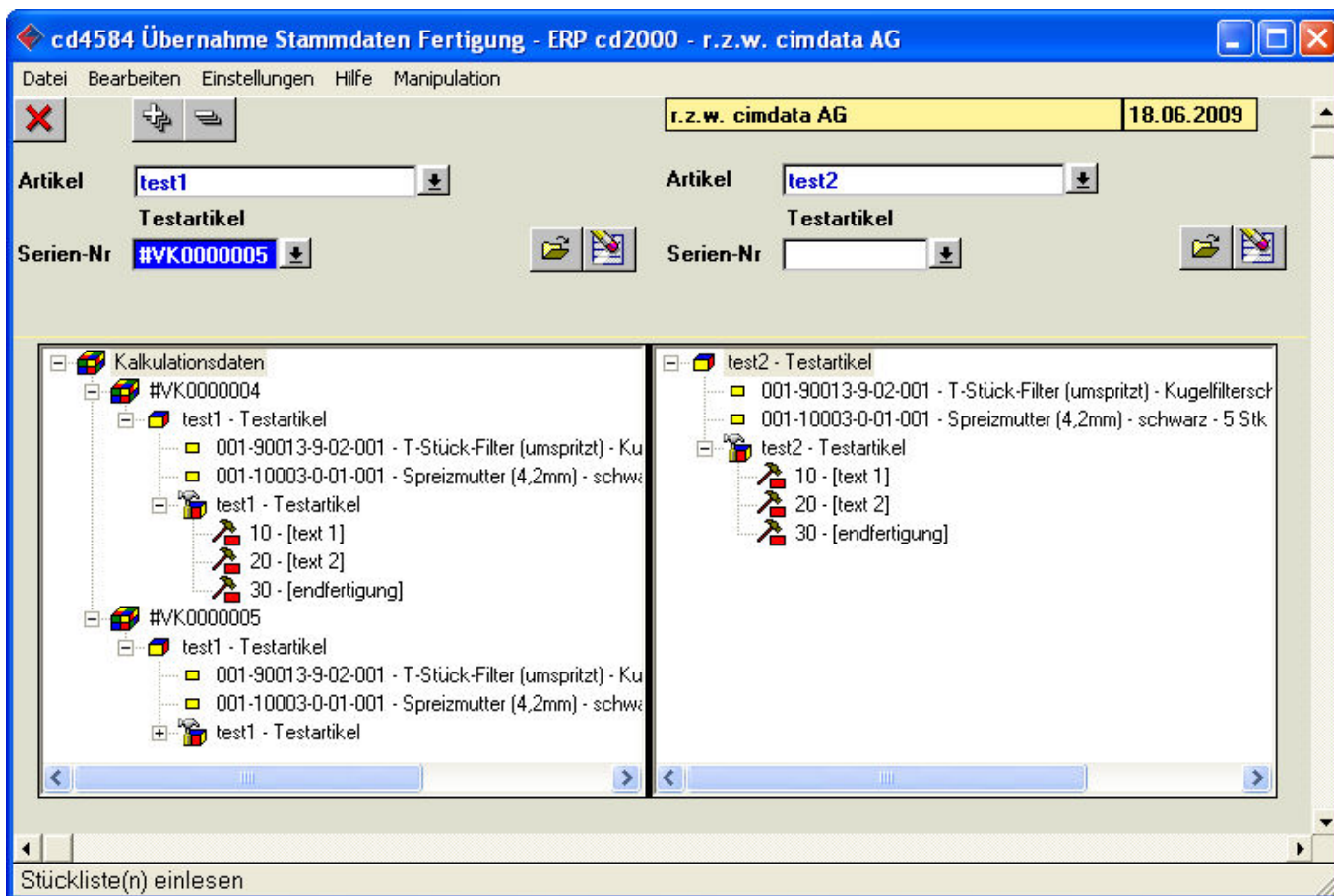
Ist ein zu kopierender Bestandteil (ohne Unterstruktur) an der Strukturstelle schon vorhanden, an die von einer Kalkulation in die Stammdaten hin übertragen wird, so erfolgt eine Rückfrage, ob eine zusätzliche Position aufgenommen, die alte überschrieben oder abgebrochen werden soll.

Ist ein zu kopierender Bestandteil (mit Unterstruktur) an der Zielstrukturstelle schon vorhanden, so erfolgt eine Rückfrage für diejenigen Position, die bereits in der Zielstruktur vorhanden sind (soll eine zusätzliche Position aufgenommen, soll die alte überschrieben oder soll abgebrochen werden).

Wird eine Artikel, der bisher als Kalkulationsartikel geführt wurde in die Stammdaten übernommen, muss dabei die Artikelnummer geändert werden können. In diesem Fall wird ein Popupfenster angezeigt (Daten: bisherige Kalkulationsartikelnummer, neue Artikelnummer, Bezeichnung 1, Bezeichnung 2 des Artikels).

Nach Abspeicherung wird der entsprechende Artikelstamm auf die neue Artikelnummer kopiert. Die

restlichen bisher eingegebenen Stammdaten bleiben erhalten. Der Status wird umgestellt.



Felder

| | |
|---------------------------------|--------------------------------------------------------------------------------------------------------------------------------------------|
| Artikel links / rechts | Links werden die Kalkulationsfertigungsdaten eingelesen. Rechts wird eine ausgewählte Stückliste (auch Kalkulation möglich) eingelesen. |
| Serien-Nr links / rechts | Seriennummer der Kalkulation (Pflichtfeld bei Kalk.) |

Menüpunkte

| | |
|--------------------------------|----------------------------------------------------------------------------------------------------------------------------------------|
| Übernahme in Stammdaten | Die Übernahme in die Stammdaten erfolgt. |
| Anzeige | Hier kann die Anzeige des Baumes eingestellt werden. Artikelbezeichnung 1 Artikelbezeichnung 2 Menge Artikel-Nr ausblenden |
| Neueinplanung FA | Verzweigt in das Programm „Verwalten Stückliste - Neueinplanung“ |
| Manipulation | |
| Neu | Verzweigt in den Fertigungsarbeitsplan im „Neuanlagemodus“ |
| Ändern | Verzweigt in den Fertigungsarbeitsplan im „Änderungsmodus“ |
| Löschen | Löscht den markierten Datensatz |

| | |
|--------------------------------|----------------------------------------------------------------------------------------------------------------------------------------------------------|
| Kopieren | Kopiert den markierten Datensatz |
| Ausschneiden | |
| Einfügen | Fügt den kopierten Datensatz ein |
| ToDo/Mail | Erzeugt ein ToDo bzw. eine Mail |
| STL/APL-Texte | Verzweigt in den Fertigungsarbeitsplan „Positionstext“ |
| Massenpflege Stammdaten | Verzweigt in das Programm „Massenpflege Stammdaten“ |
| Verbindungen | Verzweigt zu: Artikelstamm Arbeitsplatz Werkzeug Personal |
| Positionsübersicht | Verzweigt in die Positionsübersicht. |
| Anzeigen Strukturstückliste | Verzweigt in die Strukturstückliste. |
| Artikelnummer umbenennen | Öffnet ein Popupfenster Daten: * bisherige Kalkulationsartikelnummer * neue Artikelnummer * Bezeichnung 1 * Bezeichnung 2 des Artikels |

Buttons

| Button | Beschreibung |
|---------------------------|--------------------------------------------------------------|
| Abbruch Button | Standardbutton Die Maske wird ohne Speicherung verlassen. |
| + Button | Öffnet die gesamte Baumstruktur |
| - Button | Schließt die gesamte Baumstruktur |
| Öffnen Button | Liest die Stückliste ein |
| Radiergummi Button | Löscht das zugehörige Treeviewfeld |

Menüpunkte

| | |
|---------------------|------------------------------------------------------------|
| Datei | Informationen zum Menüpunkt "Datei" |
| Bearbeiten | Informationen zum Menüpunkt "Bearbeiten" |
| Zusatzdaten | Informationen zum Menüpunkt "Zusatzdaten" |
| Verbindungen | Informationen zum Menüpunkt "Verbindungen" |
| Anzeige | Informationen zum Menüpunkt "Anzeige" |
| Extras | Informationen zum Menüpunkt „Extras“ |
| Hilfe | Informationen zum Menüpunkt "Hilfe" |

Buttons

Informationen zu den "Buttons"

From:

<http://172.30.2.91/> - **cimERP Online Hilfe**

Permanent link:

http://172.30.2.91/doku.php?id=cimerp:0090_kalkulation:0010_vorkalkulation:0070_uebernahme_fertigungsstammdaten

Last update: **25.06.2021 18:17:46**

