

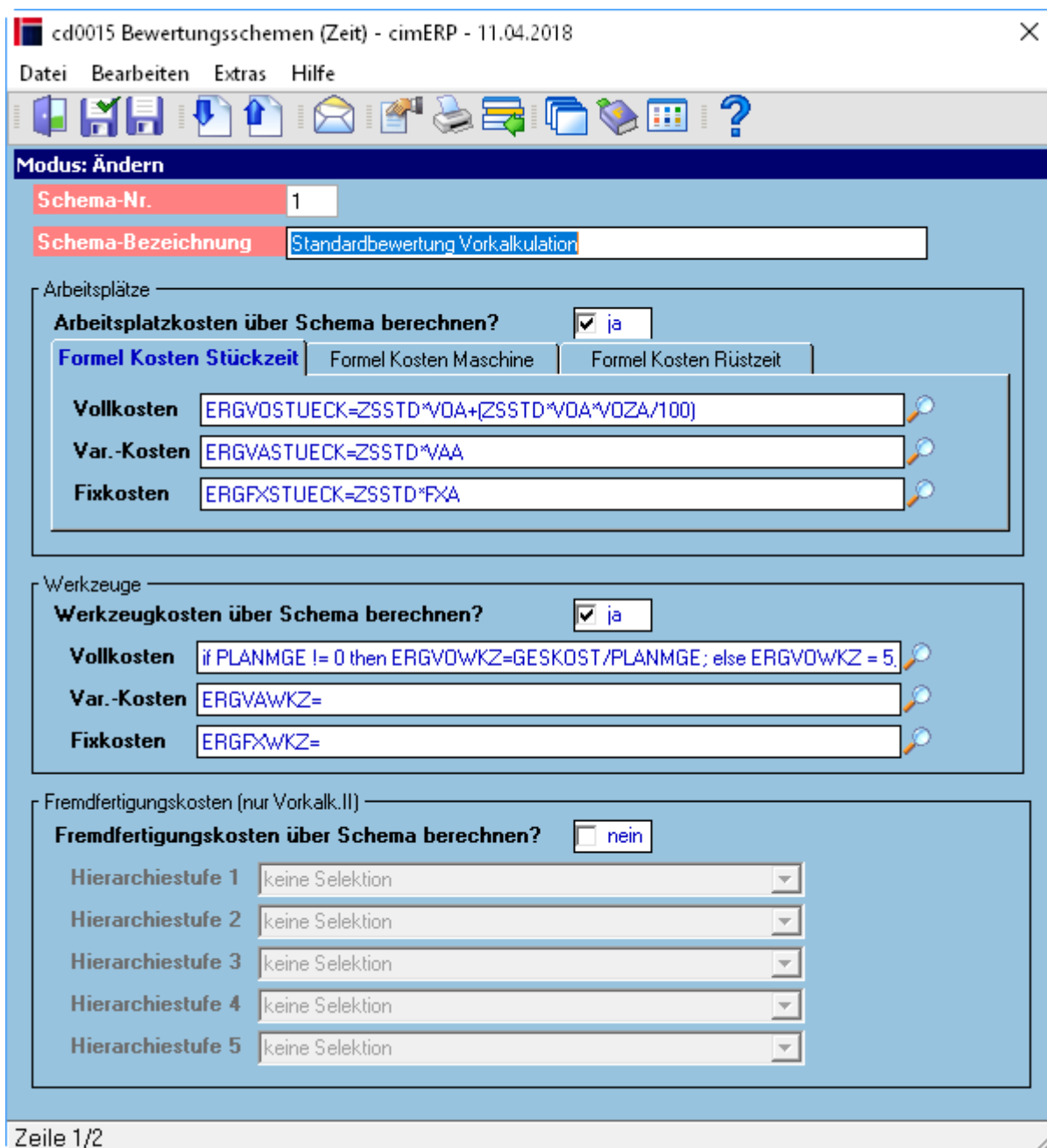
# Kostenermittlung Arbeitsplatz

Die Kostenermittlung für die Arbeitsplatzkosten erfolgt über das zugeordnete Bewertungsschema Zeit (Feld „Schema (Zeit)“ in der Maske [Vorkalkulation II - Startmaske](#)). Das hier vorgegebene Bewertungsschema wird im Parameter [Bewertungsschemen \(Zeit\)](#) definiert.

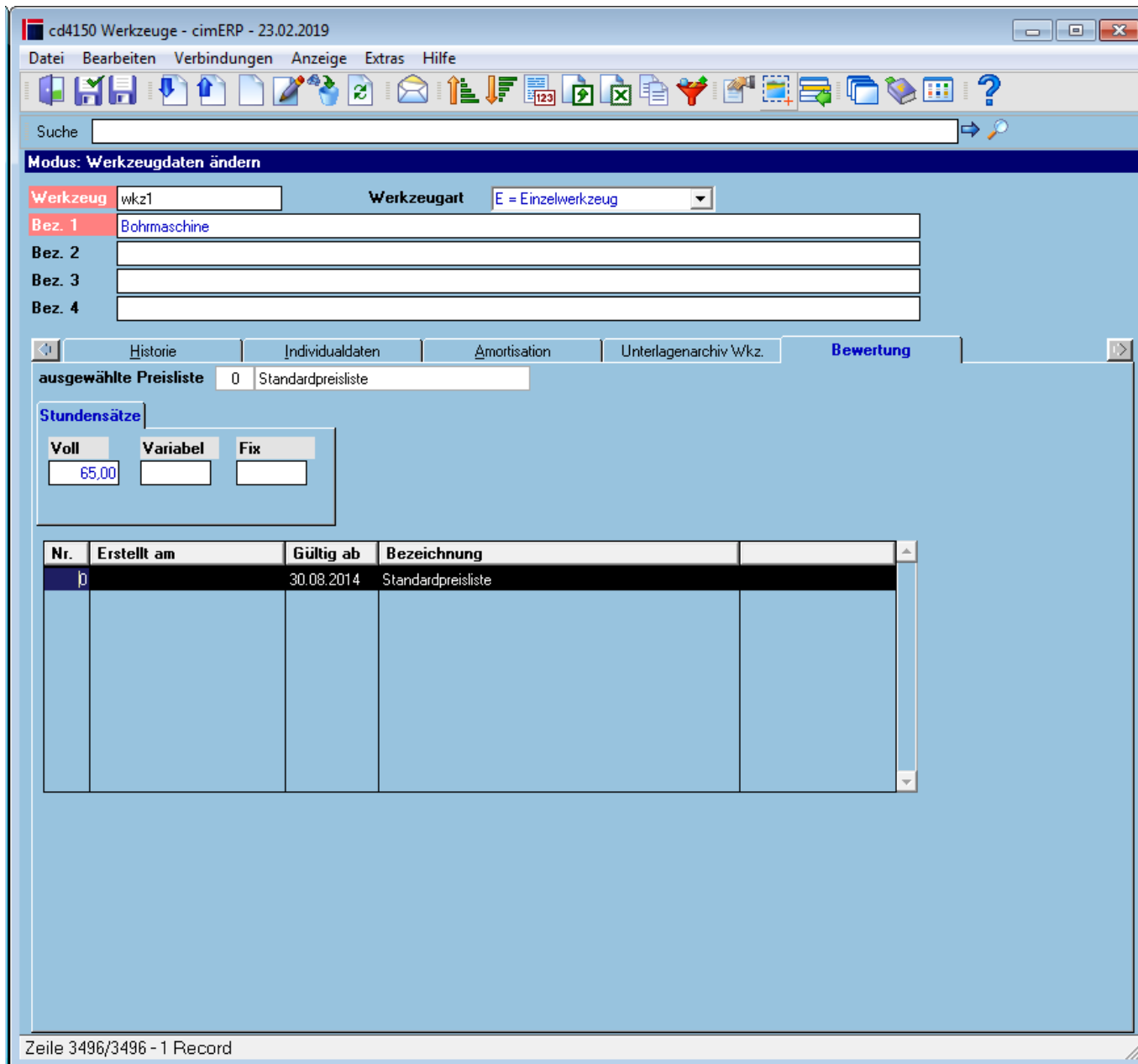
Bewertungsschema (Zeit) wurde erweitert, es kann nun hier ähnlich der Logik Bewertungsschema (Material) eine Hierarchie für die Ermittlung der Kosten hinterlegt werden:

Die Ermittlung der Kosten erfolgt in Vorkalk.II dann anhand der hier hinterlegten Hierarchie.

Wurde beim Start der Vorkalkulation kein Zeitschema eingegeben, oder im eingegebenen Zeitschema ist Fremdfertigungskosten über Schema auf nein gesetzt, gilt natürlich weiterhin die bisherige Logik der starren Hierarchie.



Die hier definierten Variablen referenzieren auf die im Arbeitsplatz - preislistenabhängig - definierten Bewertungspreise.



Für die Ermittlung der Arbeitsplatzkosten wird die folgende Hierarchie der Preislistensuche verwendet:

Suche	Beschreibung
1	Zuerst wird mit der in der Startmaske der Vorkalkulation vorgegebenen Preisliste gesucht (Feld „Preisliste“ in der Maske <a href="#">Vorkalkulation II - Startmaske</a> ). Wird mit dieser Preisliste kein Satz in den Bewertungsdaten des Arbeitsplatzes gefunden, so wird mit Suche 2 fortgefahren.
2	Es wird mit der Standardpreisliste des Mandanten gesucht (Feld „Preisliste Auftrag“ in der Maske <a href="#">Basisparameter Auftragsabwicklung - Reiter Auftragseingabe</a> ). Wird mit dieser Preisliste kein Satz in den Bewertungsdaten des Arbeitsplatzes gefunden, so wird mit Suche 3 fortgefahren.
3	Es wird mit der Preisliste 0 gesucht.

**Hinweis:**

Wichtig ist, dass die Bewertungsfelder im Arbeitsplatz nicht den Wert 0 besitzen, da nur geprüft wird, ob ein Satz mit der vorgegebenen Preisliste vorhanden ist, nicht aber ob die Werte gefüllt sind.

From:  
<http://172.30.2.91/> - **cimERP Online Hilfe**

Permanent link:  
[http://172.30.2.91/doku.php?id=cimerp:0090\\_kalkulation:0010\\_vorkalkulation:0050\\_kostenermittlungarbeitsplatz](http://172.30.2.91/doku.php?id=cimerp:0090_kalkulation:0010_vorkalkulation:0050_kostenermittlungarbeitsplatz)

Last update: **25.06.2021 18:17:46**

