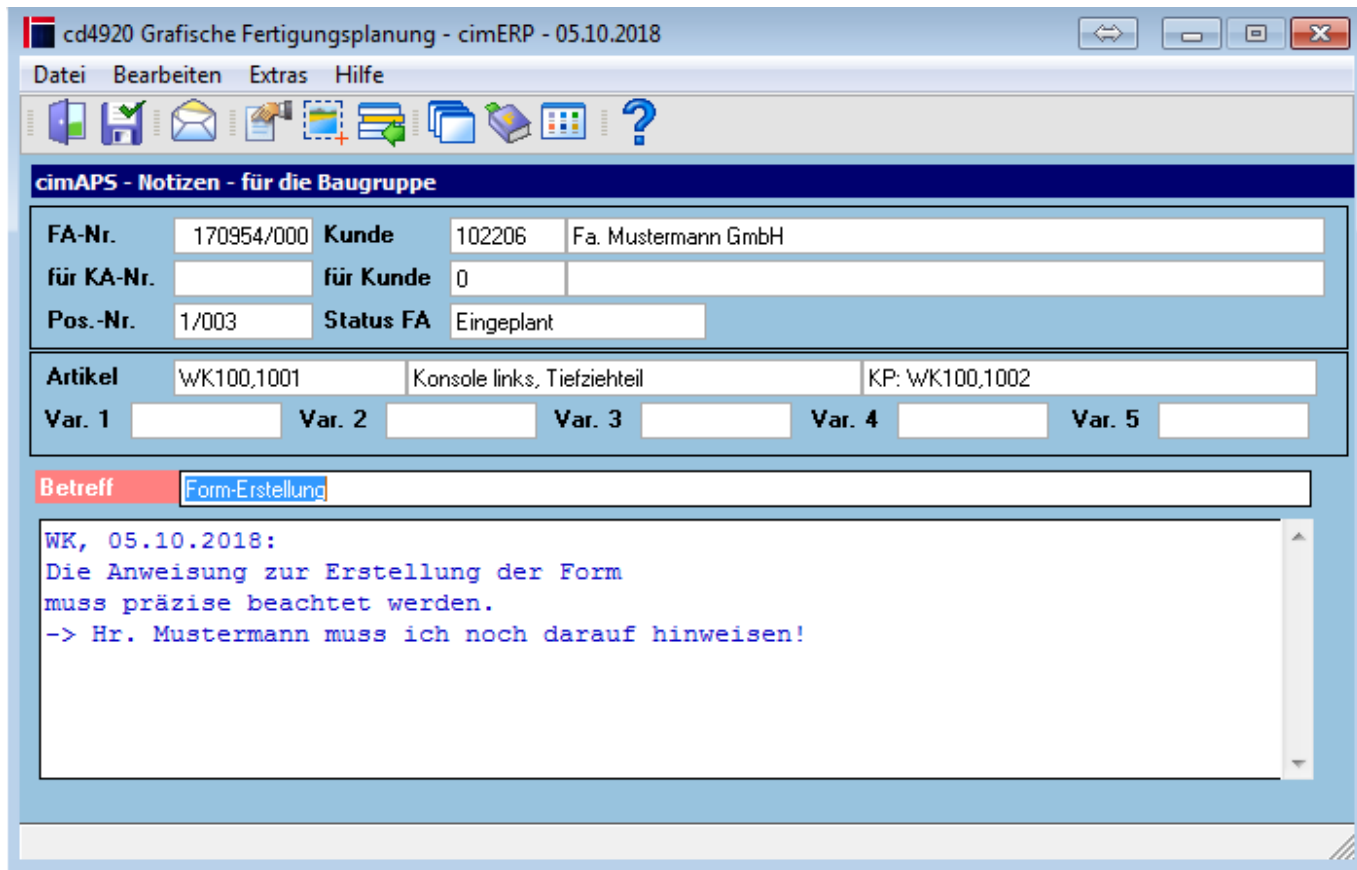


# Dialog "Notizen" in cimAPS

Im Kontext-Menü des Arbeitsganges, der Baugruppen oder der Fertigungspositionen steht der Menü-Eintrag „Notizen“ zur Verfügung.

Mit einem Klick darauf gelangt man in einen entsprechenden Eingabedialog.



## Felder

<b>FA-Nr.</b>	Fertigungs-Auftrags-Nr.
<b>Kunde</b>	Kunden-Nr.
<b>für KA-Nr.</b>	KA-Nr. des Kundenauftrages
<b>für Kunde</b>	Kunden-Nr. des Kundenauftrages
<b>Pos.-Nr.</b>	Fertigungs-Positions-Nr.
<b>Status FA</b>	Status der Fertigungs-Position
<b>Artikel</b>	Artikelnummer im cimERP (Sachnummer)
<b>Var. 1</b>	Variante 1
<b>Var. 2</b>	Variante 2
<b>Var. 3</b>	Variante 3
<b>Var. 4</b>	Variante 4
<b>Var. 5</b>	Variante 5
<b>Betreff</b>	Eingabe eines Kurztextes als Betreff
<b>Notiz</b>	Eingabe einer beliebig langen Notiz

Die Notizen werden z.B. an der Baugruppe hinterlegt und stehen somit an allen Arbeitsgängen für

diese Baugruppe gleichermaßen zur Verfügung.  
Alternativ besteht die Möglichkeit, über das Kontextmenü des Arbeitsganges die Notiz zu verwalten.

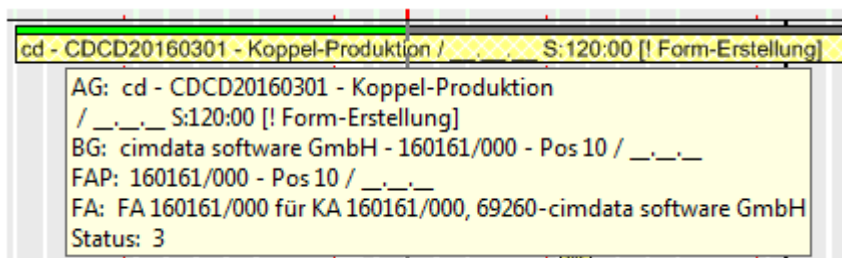
An der Fertigungsposition kann ebenfalls eine Notiz hinterlegt werden, die analog zur Baugruppe im Tooltip bereitgestellt werden kann.

In die Betreffzeile ist es möglich, einen Kurztext einzugeben. Im Memo-Textfeld ist Platz für die Eingabe eines beliebig langen Textes.

In den Tooltip kann der Betrefftext mit aufgenommen werden, so dass der Planer sofort erkennt, dass eine Notiz hinterlegt wurde.

Notiz-Informationen sind als userdefinierter Text wählbar. Die Notiz ist hier im Beispiel in eckige Klammern gesetzt.

Der Platzhalter \$74 wird als Ausrufezeichen ausgegeben. Dieser soll nur das Vorhandensein einer Notiz signalisieren.



Signalisieren einer Notiz, auch als Tooltip

## Menüpunkte

<b>Datei</b>	<a href="#">Informationen zum Menüpunkt "Datei"</a>
<b>Bearbeiten</b>	<a href="#">Informationen zum Menüpunkt "Bearbeiten"</a>
<b>Extras</b>	<a href="#">Informationen zum Menüpunkt "Extras"</a>
<b>Hilfe</b>	<a href="#">Informationen zum Menüpunkt "Hilfe"</a>

## Buttons

[Informationen zu den "Buttons"](#)

[FERT, cd4920, cdf 4920 uti13](#)

From: <http://172.30.2.91/> - **cimERP Online Hilfe**

Permanent link: [http://172.30.2.91/doku.php?id=cimerp:0080\\_fertigung:0090\\_cimaps:0040\\_cimaps\\_notizen](http://172.30.2.91/doku.php?id=cimerp:0080_fertigung:0090_cimaps:0040_cimaps_notizen)

Last update: **25.06.2021 18:17:46**

