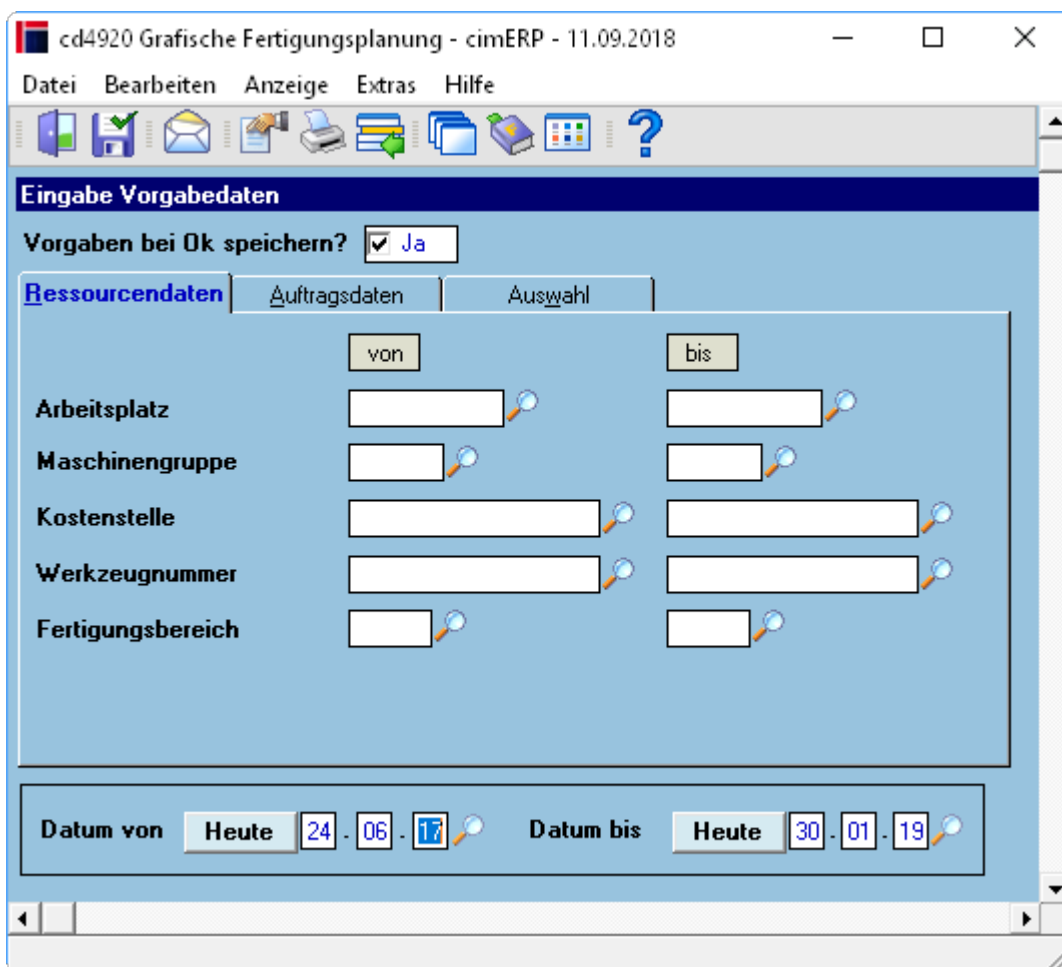


Grafische Fertigungsplanung - Startmaske (cd4920)

In der Startmaske des Programms cimAPS - Grafische Fertigungsplanung (cd4920) werden die Auswahlkriterien für den grafischen Fertigungsplaner vorgegeben. Alle Vorgabedaten verteilen sich auf die drei Reiter:

- Ressourcendaten
- Auftragsdaten
- Auswahl



Zusätzlich gibt es die folgenden Parameter:

Felder - Allgemein

Vorgaben bei Ok speichern?	Die getroffenen Vorgaben werden bei Speicherung der Maske für den Sachbearbeiter gespeichert. Bei einem erneuten Aufruf werden diese Voreinstellungen übernommen.
Datum von	Planungszeitraum von: Es werden nur Vorgänge in dem gewählten Zeitraum (Datum von - bis) betrachtet.
Datum bis	Planungszeitraum bis: Es werden nur Vorgänge in dem gewählten Zeitraum (Datum von - bis) betrachtet.

Felder - Reiter Ressourcendaten

Ressourcendaten	Auftragsdaten	Auswahl
	von	bis
Arbeitsplatz	<input type="text"/>	<input type="text"/>
Maschinengruppe	<input type="text"/>	<input type="text"/>
Kostenstelle	<input type="text"/>	<input type="text"/>
Werkzeugnummer	<input type="text"/>	<input type="text"/>
Fertigungsbereich	<input type="text"/>	<input type="text"/>

Arbeitsplatz	Arbeitsplatz von - bis: Es werden nur Fertigungsaufträge betrachtet, welche auf einem Arbeitsplatz im vorgegebenen Bereich produziert werden.
Maschinengruppe	Maschinengruppen von - bis: Es werden nur Fertigungsaufträge betrachtet, welche auf einer Maschinengruppe im vorgegebenen Bereich produziert werden.
Kostenstelle	Kostenstelle von - bis: Es werden nur Fertigungsaufträge betrachtet, welche auf einer Kostenstelle im vorgegebenen Bereich produziert werden.
Werkzeugnummer	Werkzeugnummer von - bis: Es werden nur Fertigungsaufträge betrachtet, welche auf einem Werkzeug im vorgegebenen Bereich produziert werden.
Fertigungsbereich	Fertigungsbereich von - bis: Es werden nur Fertigungsaufträge betrachtet, welche in einem Fertigungsbereich im vorgegebenen Bereich produziert werden.

Felder - Reiter Auftragsdaten

Ressourcendaten	Auftragsdaten	Auswahl
	von	bis
Kunden-Nr.	<input type="text"/>	<input type="text"/>
FA-Nr.	<input type="text" value="170940/000"/>	<input type="text" value="170949/000"/>
Artikel-Nr. (FA-Pos.)	<input type="text"/>	<input type="text"/>
Planungszustand (FA-Pos.)	<input type="text"/>	<input type="text"/>

Kunden-Nr.	Kundennummer von - bis: Es werden nur Fertigungsaufträge betrachtet, deren Kundenzuordnung im vorgegebenen Bereich liegt.
FA-Nr.	Fertigungsauftragsnummer von - bis: Es werden nur Fertigungsaufträge betrachtet, deren FA-Nummer im vorgegebenen Bereich liegt.
Artikel-Nr. (FA-Pos.)	Artikelnummer der Fertigungsposition von - bis: Es werden nur Fertigungsaufträge betrachtet, deren Artikelzuordnung im vorgegebenen Bereich liegt.

Planungszustand (FA-Pos.)	Planungszustand der Fertigungsposition von - bis: Es werden nur Fertigungsaufträge betrachtet, deren Planungszustand im vorgegebenen Bereich liegt.
----------------------------------	---

Felder - Reiter Auswahl

The screenshot shows the 'Auswahl' (Selection) tab of a software interface. It features several configuration options:

- Anzeige AG-Zeit:** A dropdown menu set to 'Sollzeit'.
- Status:** A dropdown menu set to 'bereits freigegeben (1-3)'.
- Auftragsart:** A dropdown menu set to 'echt + sim.'.
- APS-Sperrsätze:** A dropdown menu set to 'dynamisch'.
- Checkboxes:**
 - Nicht belegte Arbeitsplätze einlesen
 - FA komplett einlesen
 - Farbcode aus Artikelstamm aktiv
 - Anzeigemodus
 - Bestellvorschläge für FAG neu erstellen
 - Simulierte FA bei Mat.-Verf. beachten
 - "Modifiziert-Kennzeichnung" für beim Start autom. angepasste AG
 - Personaldaten einlesen
 - Auto-Start
- Nicht belegte Werkzeuge einlesen:** A dropdown menu set to 'nein'.
- Verfügbarkeitsprüfung Material:** A dropdown menu set to 'Lager aus OP Material (Default)'.

Anzeige AG-Zeit	Basis für Balkendauer des Arbeitsganges Mögliche Werte sind: <u>Sollzeit</u> (0) <u>Restzeit</u> (1) <u>Restlaufzeit</u> (2)
Status	Status der Fertigungsposition: Es werden nur Fertigungsaufträge betrachtet, deren Fertigungsstatus im vorgegebenen Bereich liegt. Mögliche Werte sind: <u>alle (0-5)</u> (0) <u>noch nicht freigegeben (0)</u> (1) <u>bereits freigegeben (1-3)</u> (2) <u>aktiv (0-3)</u> (3) <u>erledigt (5)</u> (4) \\
Auftragsart	Einschränkung der Auftragsarten Mögliche Werte sind: <u>echt + sim.</u> (0) <u>nur echte</u> (1) <u>nur sim.</u> (2)
APS-Sperrsätze	Sperrsatzgenerierung Mögliche Werte sind: <u>default</u> (0) <u>sofort</u> (1) <u>dynamisch</u> (2)
Nicht belegte Arbeitsplätze einlesen	Arbeitsplätze ohne Belegung mit einlesen
FA komplett einlesen	Fertigungsauftrag komplett einlesen
Farbcode aus Artikelstamm aktiv	Farbgebung der Arbeitsgänge aus Artikelstamm
Anzeigemodus	ohne Umplanung (Anzeigemodus)
Bestellvorschläge für FAG neu erstellen	Bestellvorschläge für FAG neu erstellen

Simulierte FA bei Mat.-Verf. beachten	Simulierte Fertigungsaufträge bei Materialverfügbarkeit beachten
Polling-Istdaten	regelmäßiges Neu laden der Istdaten ohne Anzeige-Refresh
autom. Refresh	cimAPS automatisch neu laden (Modul wird neu geladen) aber letzte Markierung bleibt
Modifiziert-Kennzeichen für beim Start autom. angepasste AG	Modifiziert-Kennzeichen für beim Start autom. angepasste Arbeitsgang
Personaldaten einlesen	Personaldaten einlesen
Autostart	
Nicht belegte Werkzeuge einlesen	Mögliche Werte sind: <u>nein</u> (0) <u>ja</u> (1) <u>nur relevante W.-Kombinationen</u> (2)
Verfügbarkeitsprüfung Material	Mögliche Werte sind: <u>Lager aus OP Material (Default)</u> (0) <u>alle verfügbaren Läger</u> (1)

Menüpunkte

Datei	Informationen zum Menüpunkt "Datei"
Bearbeiten	Informationen zum Menüpunkt "Bearbeiten"
Sperrsatz-Bereinigen	Sperrsätze bereinigen
Anzeige	Informationen zum Menüpunkt "Anzeige"
cimAPS Sessions	Anzeige der cimAPS Sessions
Extras	Informationen zum Menüpunkt "Extras"
Hilfe	Informationen zum Menüpunkt "Hilfe"

Buttons

[Informationen zu den "Buttons"](#)

Heute | Aktuelles Datum setzen

[FERT, cd4920, cdf 4920 vorgabedaten dialog, cdf 4920 vorgabedaten dialog](#)

From:

<http://172.30.2.91/> - **cimERP Online Hilfe**

Permanent link:

http://172.30.2.91/doku.php?id=cimerp:0080_fertigung:0090_cimaps:0010_cimaps_startmaske

Last update: **04.03.2025 12:03:48**

