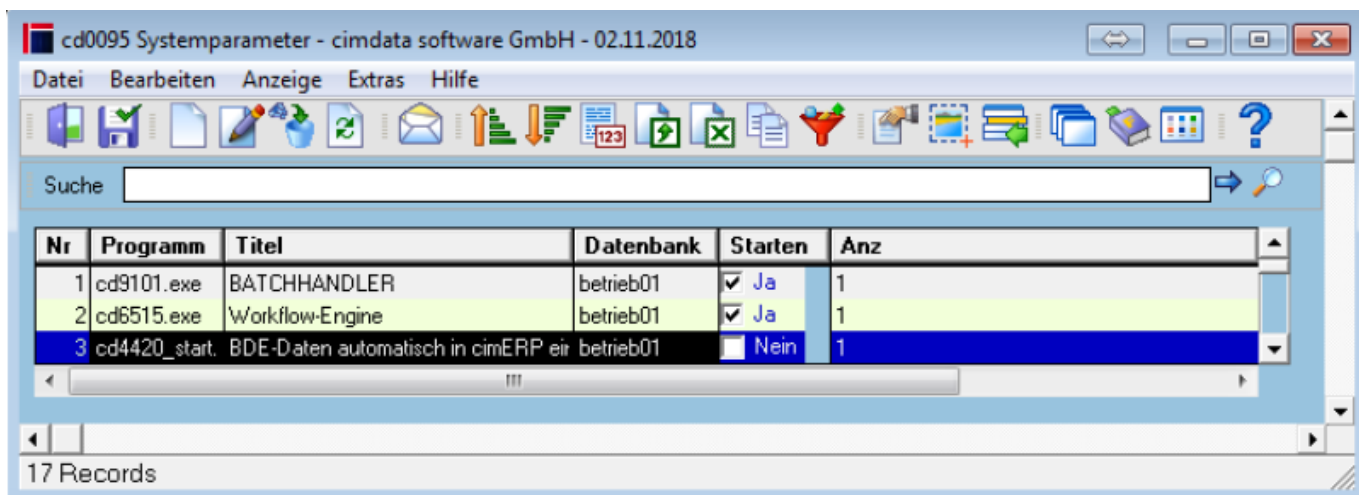


Automatischer Start des Programms zur Übernahme der Rückmeldungsdaten eines externen BDE-Systems

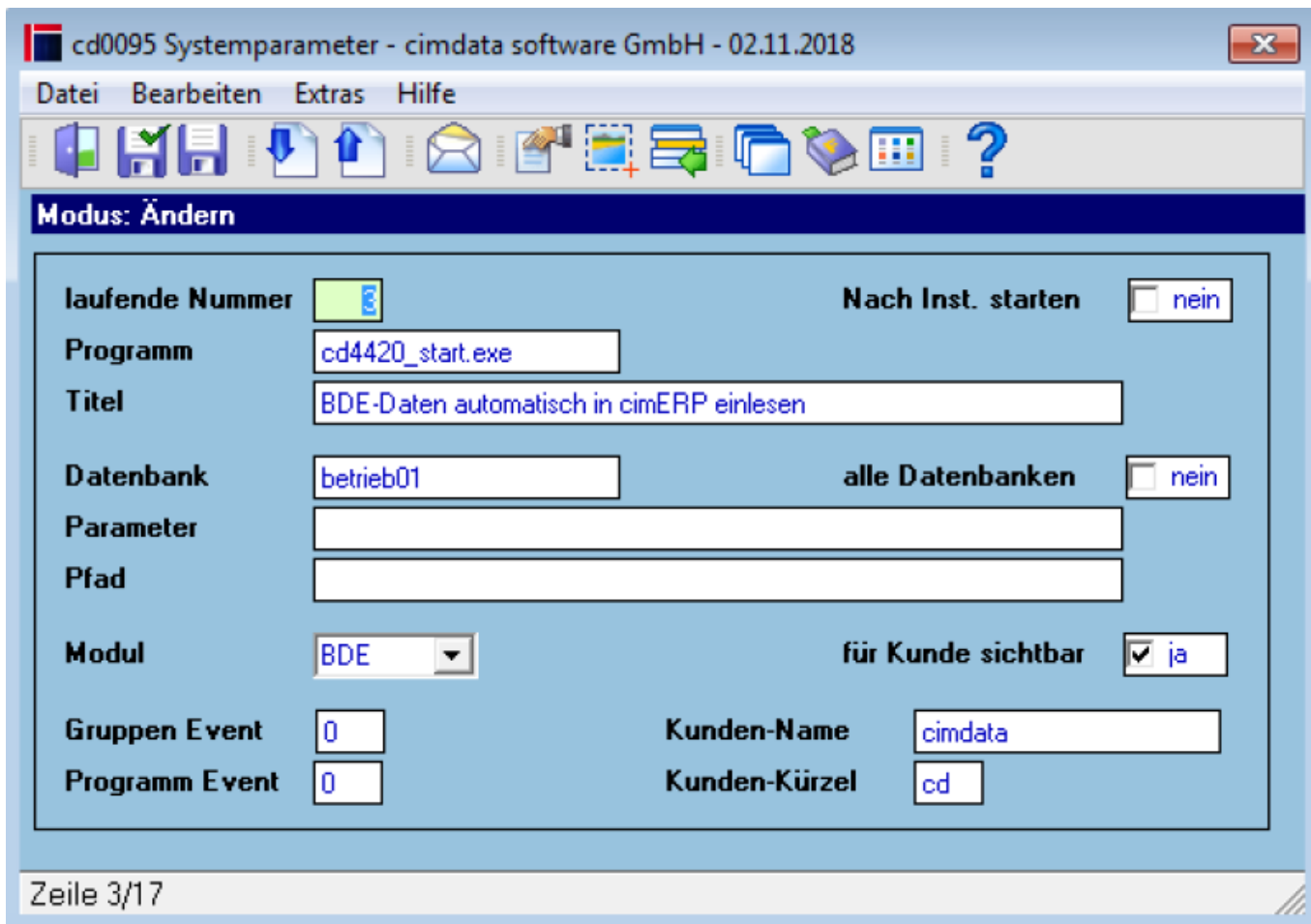
Das cimERP Programm cd4420.img übernimmt die externen BDE-Daten in das ERP-System cimERP. Damit dieser Prozess automatisch ablaufen kann muss dieses Programm ständig auf dem cimERP Applikationsserver aktiv sein.

Über den Menüpunkt „Verwalten Hintergrundprogramme“ im Programm [Systemparameter](#) eingestellt werden.

In der Übersichtsmaske des Programms



wird über den Menüpunkt „Bearbeiten - Neu“ ein neuer Eintrag mit dem folgenden Inhalt erzeugt:



Hinweis:

Damit ein neuer Satz eingetragen werden kann, muss die Umgebungsvariable „CIMDATA“ auf „master“ gesetzt sein. Ansonsten ist das Bearbeiten-Menü unsichtbar. Sobald der Eintrag vorhanden ist, wird das Programm cd4420_start.exe bei jedem Start des Batchhandlers mitgestartet. Beim Benden der Batchhandler wird es wieder mit beendet.

Menüpunkte

Datei	Informationen zum Menüpunkt "Datei"
Bearbeiten	Informationen zum Menüpunkt "Bearbeiten"
Zusatzdaten	Informationen zum Menüpunkt "Zusatzdaten"
Verbindungen	Informationen zum Menüpunkt "Verbindungen"
Anzeige	Informationen zum Menüpunkt "Anzeige"
Extras	Informationen zum Menüpunkt „Extras“
Hilfe	Informationen zum Menüpunkt "Hilfe"

Buttons

[Informationen zu den "Buttons"](#)

From:

<http://172.30.2.91/> - **cimERP Online Hilfe**

Permanent link:

http://172.30.2.91/doku.php?id=cimerp:0080_fertigung:0080_bde:0140_externe_bde_systeme:0005_automatischerstartcd4420

Last update: **25.06.2021 18:17:46**

