

Freigeben Fertigungsdaten an BDE - FA Baugruppen Mengenanzeige

Die Steuerung der Freigabe der BDE-Daten an das externe BDE-System erfolgt durch das Kennzeichen Freigabe BDE-Daten im Parameter [Basisparameter BDE](#). Wenn die Voreinstellung verwendet wird (automatisch beim Drucken der Fertigungspapiere) erfolgt die Freigabe parallel mit dem Druck der Fertigungspapiere bei Freigabe des entsprechenden Fertigungsauftrags.

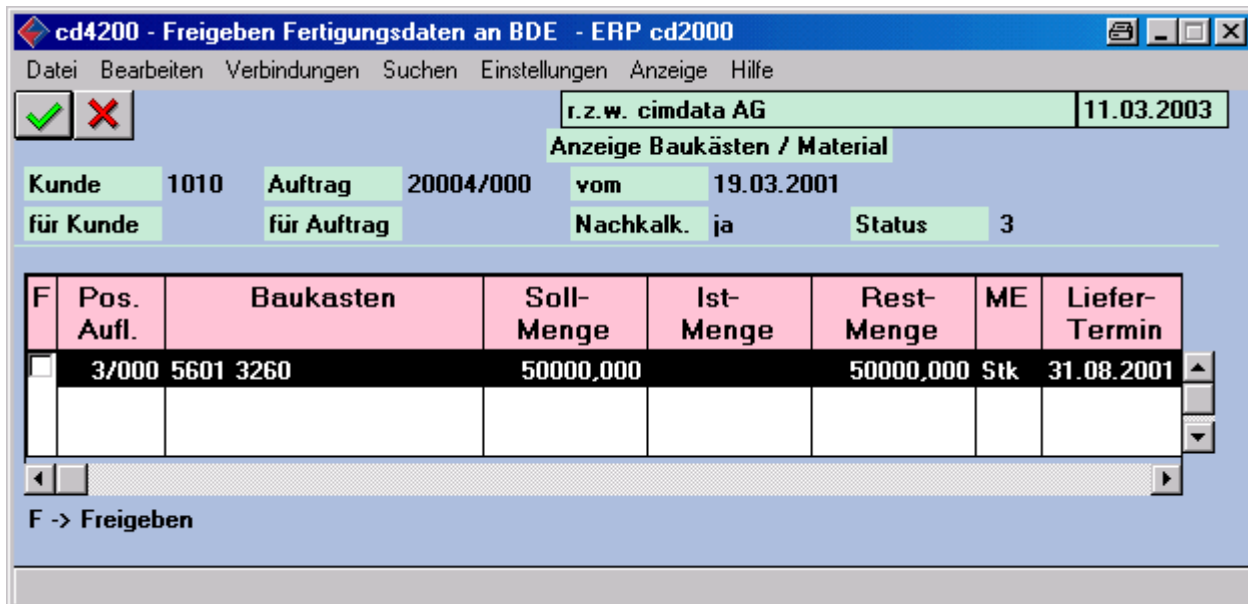
Mit der Einstellung „manuell durch separates Programm“ wird die Datenfreigabe an das externe BDE-System mit diesem Programm gesteuert.

Die ausgewählten Daten werden vor Übergabe an das externe BDE-System angezeigt. Jede Position (Endprodukt, Baugruppe, Einzelteil) des aufgelösten Fertigungsauftrags oder jeder Arbeitsgang, zu dem ein BDE-Schein erstellt wurde, kann einzeln ausgewählt und manuell einzeln an das externe BDE-System übergeben werden.

Es können nur Daten übergeben werden, deren zugehöriger Fertigungsauftrag mindestens Status 1 (nach Freigabe und Druck der entsprechenden Fertigungspapiere) aufweist. Deshalb besteht im Menü Verbindungen eine Möglichkeit, zur Anzeige der noch freizugebenden (zu druckenden) Fertigungsaufträge zu verzweigen.

Erlaubt das Kennzeichen Statusprüfung für Verwalten laufende Fertigungsaufträge (im Parameter „Basisparameter für den Betrieb“) die nachträgliche Änderung bereits freigegebener Fertigungsauftragspositionen so erhalten Sie bei einer Änderung einen Hinweis, dass bereits Fertigungspapiere gedruckt wurden. Bei der Entscheidung für den Druck neuer Fertigungsdokumente werden die Fertigungsdaten entsprechend dem Kennzeichen Freigabe BDE-Daten automatisch oder in diesem Fall manuell übergeben.

In der folgenden Maske werden die ausgewählten Fertigungsaufträge angezeigt. In dieser Maske können einzelne Baugruppen einer Fertigungsauftragsposition freigegeben werden. Die Anzeige erfolgt in der folgenden Maske mengenorientiert.



Tabelle

F	Kennzeichen Freigabe In dieser Spalte werden die Baugruppen, die freigegeben werden sollen, markiert.
Pos. Aufl.	Positionsnummer Auflösung
Baukasten	Artikelnummer Baugruppe
Sollmenge	Sollmenge
Istmenge	Istmenge
Restmenge	Sollmenge - Istmenge
ME	Mengeneinheit
Liefertermin	Liefertermin Baugruppe
Status	Status Baugruppe
Simu	Kennzeichen Simulation
Bezeichnung 1 und 2	Artikelbezeichnung 1 und 2
Var.1 ... Var. 5	Variante 1 bis Variante 5

Menüpunkte

Bearbeiten	
Freigeben	Freigeben/Übergabe der markierten Fertigungsauftragsposition.
Alle Freigeben	Freigeben/Übergabe aller Fertigungsauftragsposition.

Alle Markieren	Alle Arbeitsgänge zur Freigabe auswählen.
Alle Markierungen löschen	Alle Freigabemarkierungen werden entfernt.
Mengen ↔ Terminanzeige	schaltet in die terminorientierte Anzeige um s. Freigeben Fertigungsdaten an BDE - FA Baugruppen Terminanzeige
Verbindungen	
Dispoanzeige	verzweigt in das Programm Artikeldisposition - Übersicht
Auftragsstruktur	verzweigt in das Programm Aufgelöste Auftragsdaten - Auftragsstruktur
Offene Posten Material	verzweigt in das Programm Aufgelöste Auftragsdaten - Anzeige offene Posten Material
Offene Posten Zeit	verzweigt in das Programm Aufgelöste Auftragsdaten - Anzeige offene Posten Zeit

Buttons

OK Button	Zur gewählten Baugruppe wird in die Arbeitsgangübersicht aufgerufen. s. Freigeben Fertigungsdaten an BDE - FA Baugruppen Arbeitsgänge
------------------	--

Menüpunkte

Datei	Informationen zum Menüpunkt "Datei"
Bearbeiten	Informationen zum Menüpunkt "Bearbeiten"
Zusatzdaten	Informationen zum Menüpunkt "Zusatzdaten"
Verbindungen	Informationen zum Menüpunkt "Verbindungen"
Anzeige	Informationen zum Menüpunkt "Anzeige"
Extras	Informationen zum Menüpunkt „Extras“
Hilfe	Informationen zum Menüpunkt "Hilfe"

Buttons

[Informationen zu den "Buttons"](#)

From:
<http://172.30.2.91/> - [cimERP Online Hilfe](#)

Permanent link:
http://172.30.2.91/doku.php?id=cimerp:0080_fertigung:0080_bde:0090_freigeben_fertigung:0060_freigebenfertigungsdatenbdebaugruppen

Last update: 25.06.2021 18:17:46

