

Freigeben Fertigungsdaten an BDE - Arbeitsgänge

Die Steuerung der Freigabe der BDE-Daten an das externe BDE-System erfolgt durch das Kennzeichen Freigabe BDE-Daten im Parameter [Basisparameter BDE](#). Wenn die Voreinstellung verwendet wird (automatisch beim Drucken der Fertigungspapiere) erfolgt die Freigabe parallel mit dem Druck der Fertigungspapiere bei Freigabe des entsprechenden Fertigungsauftrags.

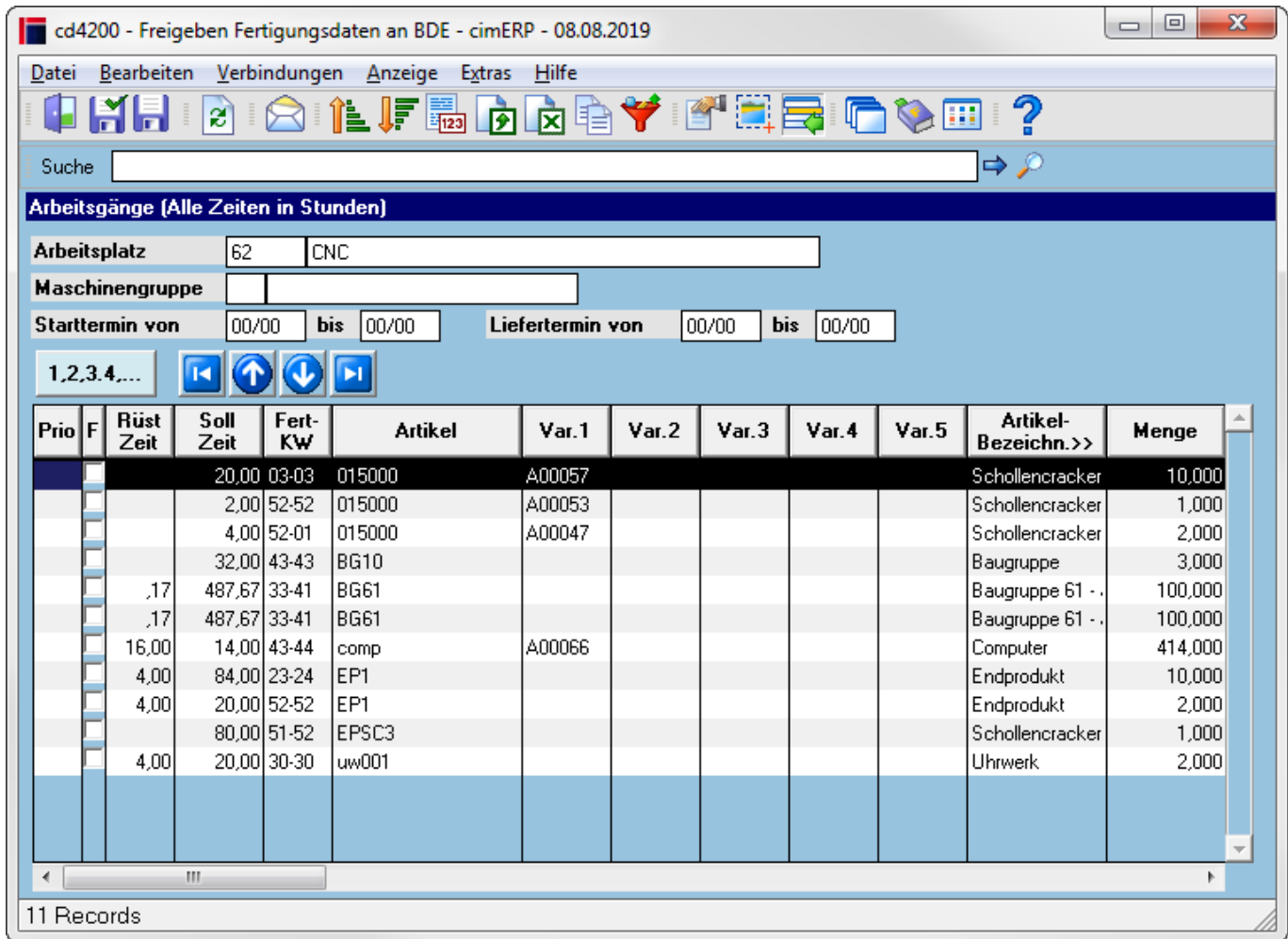
Mit der Einstellung „manuell durch separates Programm“ wird die Datenfreigabe an das externe BDE-System mit diesem Programm gesteuert.

Die ausgewählten Daten werden vor Übergabe an das externe BDE-System angezeigt. Jede Position (Endprodukt, Baugruppe, Einzelteil) des aufgelösten Fertigungsauftrags oder jeder Arbeitsgang, zu dem ein BDE-Schein erstellt wurde, kann einzeln ausgewählt und manuell einzeln an das externe BDE-System übergeben werden.

Es können nur Daten übergeben werden, deren zugehöriger Fertigungsauftrag mindestens Status 1 (nach Freigabe und Druck der entsprechenden Fertigungspapiere) aufweist. Deshalb besteht im Menü Verbindungen eine Möglichkeit, zur Anzeige der noch freizugebenden (zu druckenden) Fertigungsaufträge zu verzweigen.

Erlaubt das Kennzeichen Statusprüfung für Verwalten laufende Fertigungsaufträge (im Parameter „Basisparameter für den Betrieb“) die nachträgliche Änderung bereits freigegebener Fertigungsauftragspositionen so erhalten Sie bei einer Änderung einen Hinweis, dass bereits Fertigungspapiere gedruckt wurden. Bei der Entscheidung für den Druck neuer Fertigungsdokumente werden die Fertigungsdaten entsprechend dem Kennzeichen Freigabe BDE-Daten automatisch oder in diesem Fall manuell übergeben.

In der folgenden Maske werden die ausgewählten Arbeitsgänge angezeigt:



Felder im Kopfbereich

Arbeitsplatz	Arbeitsplatz-Vorgabe aus Startmaske
Maschinengruppe	Maschinengruppen-Vorgabe aus Startmaske
Starttermin von	Starttermin-Vorgabe aus Startmaske
Liefertermin von	Liefertermin-Vorgabe aus Startmaske

Tabelle

Prio	Prioritätenvergabe - manuell oder über Button <1,2,3,4,...>
F	Kennzeichen Freigabe In dieser Spalte werden die Arbeitsgänge, die freigegeben werden sollen, markiert.
Arb.-Platz	Arbeitsplatz-Nummer
Arb.-Platz Bezeichn.>>	Arbeitsplatz-Bezeichnung
Rüst Zeit	Rüstzeit des Arbeitsgangs
Soll Zeit	Sollzeit des Arbeitsgangs
FertkW	Fertigstellungskalenderwoche

Artikel	Artikelnummer im cimERP (Sachnummer)
Var.1 - 5	Varianten 1-5 (wenn Artikel variantengeführt ist)
Artikelbezeichn.»	Artikelbezeichnung
Menge	Baugruppenmenge
M.Gr.	Maschinengruppe zu der der Arbeitsplatz des Arbeitsgangs gehört
Masch.-Gr. Bezeichn.»	Bezeichnung Maschinengruppe
Kunde	Kundennummer Fertigungsauftrag
Kunden-Name	Name Zeile 1 des Kunden
FA-Nr.	Fertigungsauftragsnummer
Pos.-Nr.	Positionsnummer Fertigungsauftrag
AG	Nummer des Arbeitsgangs
S	Status Arbeitsgang
Arbeitsgang-Beschreibung	Arbeitsgangtext Zeile 1
FAG	Kennzeichen Fremdarbeitsgang
VTitel1 - 5	Varianten-Titel 1 - 5
Var.1 - 5 Bezeichnung	Varianten-Bezeichnung 1 - 5
Produktgruppe	Produktgruppe des Artikels im cimERP. Hinweis: Die Produktgruppe wird im Programm Artikelstamm - Klassifizierungsdaten zugeordnet. Definiert wird die Produktgruppe im entsprechenden Parameter (s.a. Produktgruppen).
Sachmerkmal Nr.	Sachmerkmals-Nummer des Artikels
BDE-Status	1=blau, 4=grün, 6=gelb, 7=grau, 8=rot
BDE-Status Bezeichnung	Werteliste, siehe hier → cimAPS - BDE-Status-Layer (Industrie 4.0)
BDE-Nr.	BDE-Nummer bzw. Lohnschein-Nr.

Menüpunkte

Datei	Informationen zum Menüpunkt "Datei"
Bearbeiten	Informationen zum Menüpunkt "Bearbeiten"
Freigeben	Freigeben/Übergabe der markierten Arbeitsgänge.
Alle freigeben	Freigeben/Übergabe aller Arbeitsgänge
Markieren	Setzen Freigabe-Kennzeichen der markierten Datensätze
Demarkieren	Löschen Freigabe-Kennzeichen der markierten Datensätze
Alle markieren	Alle Arbeitsgänge zur Freigabe auswählen.
Alle Markierungen löschen	Alle Freigabemarkierungen werden entfernt.
Anzeigen Positionstext	Anzeigen der Arbeitsgangdetails einschließlich der Arbeitsgangbeschreibungen und Positionstexte. (siehe „Aufgelöste Auftragsdaten - Positionstext“)
Anzeigen aufgel. Werkzeugdaten	Anzeige der aufgelösten Werkzeugdaten für den markierten Arbeitsgang. (s. Aufgelöste Auftragsdaten - Anzeige Werkzeugdaten)

Anzeigen Wochensplittung	Für den markierten Arbeitsgang wird die Zuordnung der Arbeitsplatzkapazität zum Arbeitsgang (Planungsergebnis pro Woche) angezeigt. (s. Aufgelöste Auftragsdaten - Anzeige Wochensplittung)
Anzeigen Fremdarbeitsgang-Daten	Anzeige der Fremdarbeitsgangdaten (s. Aufgelöste Auftragsdaten - Anzeige Fremdarbeitsgangdaten)
Prioritätenübergabe manuell	manuelle Prioritätenvergabe (Standard)
Prioritätenübergabe automatisch	automatische Prioritätenvergabe bei Programmeinstieg
Verbindungen	Informationen zum Menüpunkt "Verbindungen"
Anzeigen Kapazitätsauslastung	Darstellung der Kapazitätsauslastung des gewählten Arbeitsplatzes (siehe Programm „Anzeigen Kapazitätsauslastung“)
Anzeigen Arbeitsplatzbelegung	Darstellung der Belegung des gewählten Arbeitsplatzes (siehe Programm „Anzeigen Arbeitsplatzbelegung“)
Anzeigen aufgelöste Auftragsdaten	Verzweigt in das Programm Aufgelöste Auftragsdaten - Positionsübersicht
Anzeige	Informationen zum Menüpunkt "Anzeige"
noch nicht übergebene Daten	Standardeinstellung
bereits übergebene Daten	In der Übersichtsmaske werden alle bereits an das externe System übergebenen Daten angezeigt. Sollte es bei der Datenübertragung zu Fehlern gekommen sein, stehen die Daten hier zur nochmaligen Freigabe/Übertragung bereit. Auch bereits übertragene und mit einer Teilmeldung versehene Arbeitsgänge (Status 3) können erneut an das externe System übertragen werden. Nach vollständiger Rückmeldung des Arbeitsganges (Status 5) wird der entsprechende Datensatz nicht mehr zur Freigabe angezeigt.
alle Daten	Es werden alle Daten angezeigt (noch nicht übergeben und bereits übergeben).
Extras	Informationen zum Menüpunkt "Extras"
Hilfe	Informationen zum Menüpunkt "Hilfe"

Buttons

[Informationen zu den "Buttons"](#)

1,2,3.4,...	automatische Prioritätenvergabe, Spalte „Prio“
Pfeil-Buttons	Mit den Pfeil-Buttons können die Tabellenzeilen manuell angeordnet werden, dient zur Vorbereitung für die Prioritätenvergabe

[FERT](#), [cd4200](#), [cdfr 4200 12](#)

From:

<http://172.30.2.91/> - **cimERP Online Hilfe**

Permanent link:

http://172.30.2.91/doku.php?id=cimerp:0080_fertigung:0080_bde:0090_freigeben_fertigung:0030_freigebenfertigungbdearbeitsgang

Last update: **25.06.2021 18:17:46**

