

Freigeben Fertigungsdaten an BDE - Startmaske 1

Die Steuerung der Freigabe der BDE-Daten an das externe BDE-System erfolgt durch das Kennzeichen Freigabe BDE-Daten im Parameter [Basisparameter BDE](#). Wenn die Voreinstellung verwendet wird (automatisch beim Drucken der Fertigungspapiere) erfolgt die Freigabe parallel mit dem Druck der Fertigungspapiere bei Freigabe des entsprechenden Fertigungsauftrags.

Mit der Einstellung „manuell durch separates Programm“ wird die Datenfreigabe an das externe BDE-System mit diesem Programm gesteuert.

Die ausgewählten Daten werden vor Übergabe an das externe BDE-System angezeigt. Jede Position (Endprodukt, Baugruppe, Einzelteil) des aufgelösten Fertigungsauftrags oder jeder Arbeitsgang, zu dem ein BDE-Schein erstellt wurde, kann einzeln ausgewählt und manuell einzeln an das externe BDE-System übergeben werden.

Es können nur Daten übergeben werden, deren zugehöriger Fertigungsauftrag mindestens Status 1 (nach Freigabe und Druck der entsprechenden Fertigungspapiere) aufweist. Deshalb besteht im Menü Verbindungen eine Möglichkeit, zur Anzeige der noch freizugebenden (zu druckenden) Fertigungsaufträge zu verzweigen.

Erlaubt das Kennzeichen Statusprüfung für Verwalten laufende Fertigungsaufträge (im Parameter „Basisparameter für den Betrieb“) die nachträgliche Änderung bereits freigegebener Fertigungsauftragspositionen so erhalten Sie bei einer Änderung einen Hinweis, dass bereits Fertigungspapiere gedruckt wurden. Bei der Entscheidung für den Druck neuer Fertigungsdokumente werden die Fertigungsdaten entsprechend dem Kennzeichen Freigabe BDE-Daten automatisch oder in diesem Fall manuell übergeben.

Über die Vorgaben in der Einstiegsmaske können die freizugebenden Fertigungsdaten eingegrenzt werden. Es gibt zwei Startmasken:

Startmaske 1: für die Freigabe einzelner Arbeitsgänge (Folgemaske → [Freigeben Fertigungsdaten an BDE - Arbeitsgänge](#))

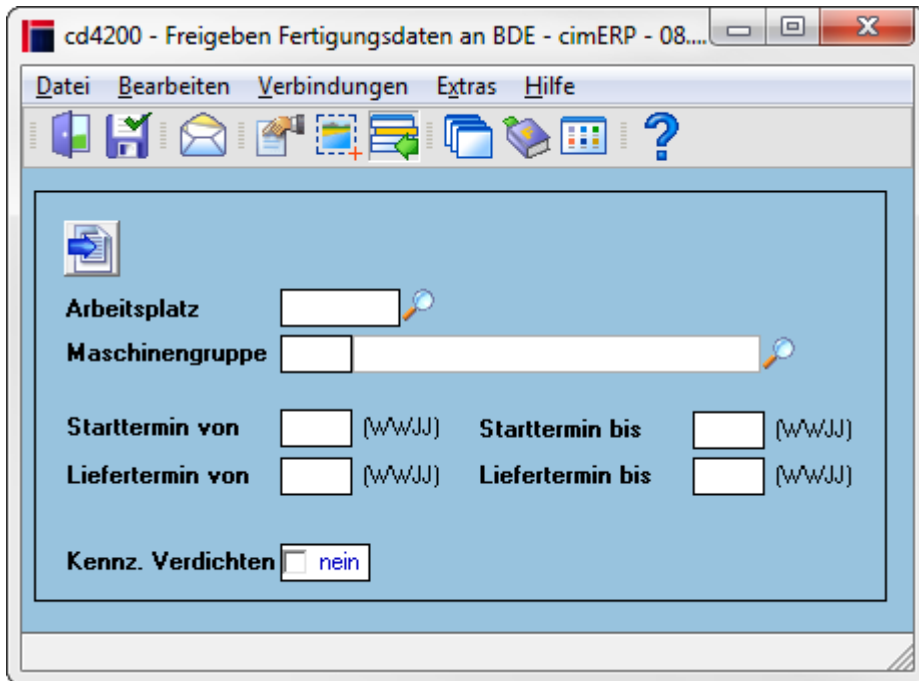
Startmaske 2: für die Freigabe von Fertigungsaufträgen bzw. Fertigungsbaugruppen (siehe [Freigeben Fertigungsdaten an BDE - Startmaske 2](#))

Hinweis:

Vor der Freigabe der Daten kann die Reihenfolge der Bearbeitung der BDE-Scheine für gleiche Arbeitsplätze in der Spalte Priorität manuell festgelegt werden.

Die Priorisierung wird - sofern das externe BDE-System diese Funktion unterstützt - am Terminal des entsprechenden Arbeitsplatzes angezeigt.

Im Menü Bearbeiten stehen auf jeder Ebene die Freigabebefehle zur Verfügung, im Menü Verbindungen sind auf jeder Ebene verschiedene Detailanzeigen möglich.



Felder

Arbeitsplatz	Nur Arbeitsgänge an dem vorgegebenen Arbeitsplatz können freigegeben werden.
Maschinengruppe	Nur Arbeitsgänge an der vorgegebenen Maschinengruppe können freigegeben werden.
Starttermin von - bis	Format WWJJ Freigabe der Arbeitsgänge zu allen Fertigungsaufträgen, deren Starttermin innerhalb des gewählten Zeitrahmens geplant wurde.
Liefertermin von - bis	Format WWJJ Freigabe der Arbeitsgänge zu allen Fertigungsaufträgen, deren zugehöriger Kundenauftrag innerhalb des gewählten Zeitrahmens beliefert werden muss.
Kennz. Verdichten	Dieses Feld ist nur verfügbar, wenn als externes BDE System im Parameter Basisparameter BDE das System „QfW über Datenbank“ ausgewählt wurde. Mögliche Werte sind: <u>ja</u> Die übergebenen Zeitsätze werden auf den Gruppierungsbegriff „Auftragsnummer - Artikel + Variante 1...3 Endprodukt“ verdichtet ausgegeben. <u>nein</u>

Menüpunkte

Datei	Informationen zum Menüpunkt "Datei"
Bearbeiten	Informationen zum Menüpunkt "Bearbeiten"
noch nicht übergebene Daten	Standardeinstellung

bereits übergebene Daten	In der Übersichtsmaske werden alle bereits an das externe System übergebenen Daten angezeigt. Sollte es bei der Datenübertragung zu Fehlern gekommen sein, stehen die Daten hier zur nochmaligen Freigabe/Übertragung bereit. Auch bereits übertragene und mit einer Teilmeldung versehene Arbeitsgänge (Status 3) können erneut an das externe System übertragen werden. Nach vollständiger Rückmeldung des Arbeitsganges (Status 5) wird der entsprechende Datensatz nicht mehr zur Freigabe angezeigt.
alle Daten	Es werden alle Daten angezeigt (noch nicht übergeben und bereits übergeben).
Verbindungen	Informationen zum Menüpunkt "Verbindungen"
Anzeige noch zu druckende Aufträge	Verzweigt in das Programm Anzeigen noch zu druckende Fertigungsaufträge im Modul Fertigungssteuerung und zeigt die noch zu druckenden (freizugebenden) Fertigungsaufträge an.
Anzeige	Informationen zum Menüpunkt "Anzeige"
Extras	Informationen zum Menüpunkt "Extras"
Hilfe	Informationen zum Menüpunkt "Hilfe"

Buttons

OK Button	In der Folgemaske werden die freizugebenden Arbeitsgänge bzw. Fertigungsaufträge entsprechend den Vorgaben in einer Übersichtsmaske angezeigt. (siehe Freigeben Fertigungsdaten an BDE - Arbeitsgänge)
------------------	---

[Informationen zu den "Buttons"](#)

[FERT](#), [cd4200](#), [cdfr 4200 11](#)

From: <http://172.30.2.91/> - **cimERP Online Hilfe**

Permanent link: http://172.30.2.91/doku.php?id=cimerp:0080_fertigung:0080_bde:0090_freigeben_fertigung:0010_freigebenfertigungbdestart1

Last update: **25.06.2021 18:17:46**

