

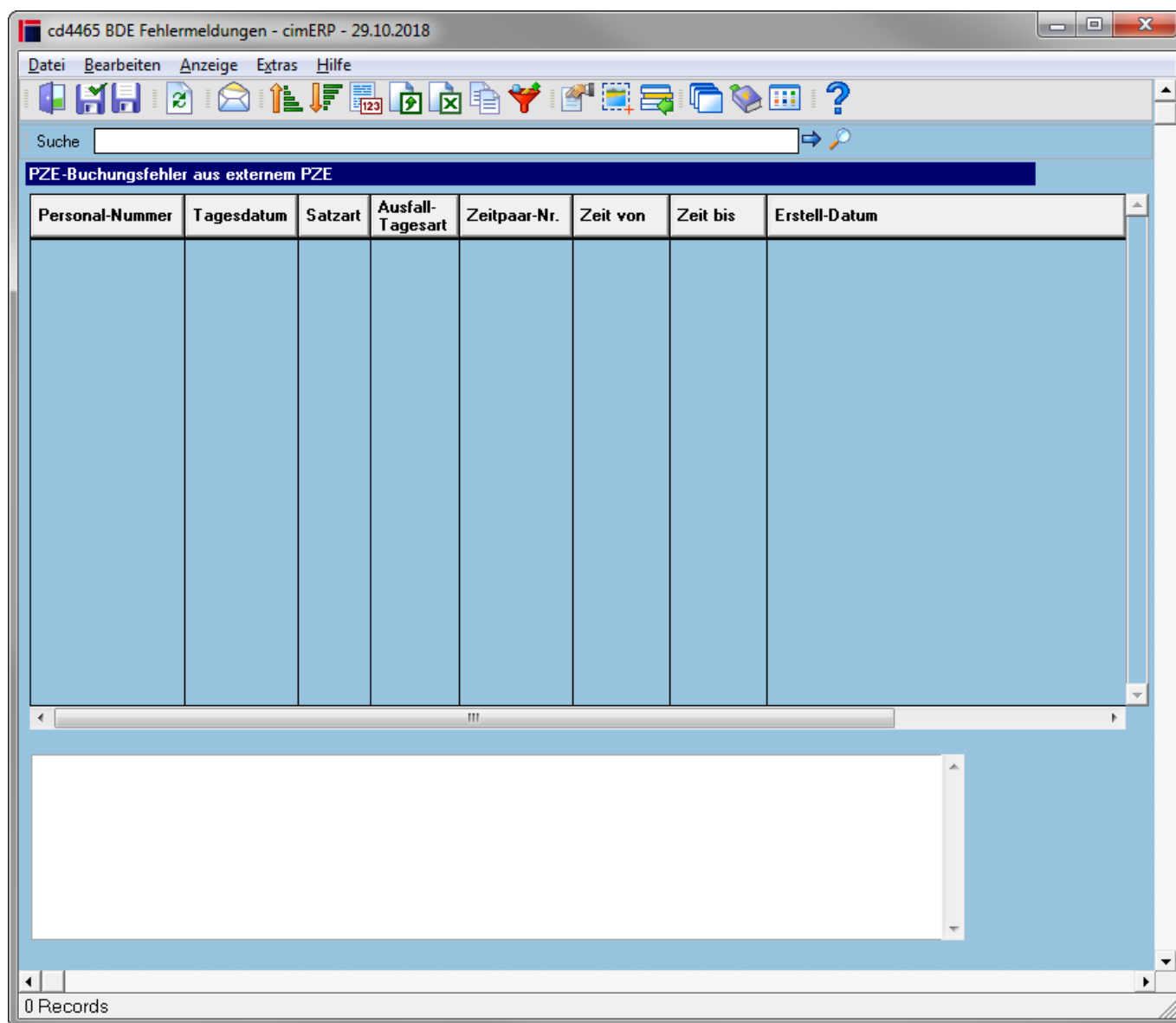
# BDE Fehlermeldungen PZE-Buchungsfehler

In dieser Maske erfolgt die Auswahl der Fehlermeldungen.

Die fehlerhaften Daten werden in einem Tabellenfeld angezeigt und können direkt editiert werden. Beim Markieren des jeweiligen Datensatzes werden die im Batchlauf ermittelten Fehler angezeigt.

Die Änderungen werden in der Fehlerdatei gespeichert, wenn die Maske über den OK-Button oder Speichern verlassen wird.

Die Änderungen werden in der Fehlerdatei gespeichert und gleichzeitig zur erneuten Verarbeitung bereitgestellt, wenn die Maske über „Speichern und markierte Datensätze reaktivieren“ oder „Speichern und alle Datensätze reaktivieren“ verlassen wird.



## Tabelle

<b>Personal-Nummer</b>	Personalnummer
------------------------	----------------

<b>Tagesdatum</b>	Tagesdatum der Buchung
<b>Satzart</b>	Satzart
<b>Ausfalltagesart</b>	Ausfalltagesart
<b>Zeitpaar-Nr.</b>	Zeitpaar-Nr.
<b>Zeit von - bis</b>	Zeit von - bis
<b>Erstell-Datum</b>	Datum der Erstellung
<b>ASCII-Datensatz</b>	ASCII-Datensatz

## Menüpunkte

<b>Datei</b>	<a href="#">Informationen zum Menüpunkt "Datei"</a>
<b>Bearbeiten</b>	<a href="#">Informationen zum Menüpunkt "Bearbeiten"</a>
Speichern und alle Datensätze reaktivieren	Die Änderungen werden in der Fehlerdatei gespeichert und gleichzeitig zur erneuten Verarbeitung bereitgestellt.
Speichern und markierte Datensätze reaktivieren	Die Änderungen werden in der Fehlerdatei gespeichert und gleichzeitig zur erneuten Verarbeitung bereitgestellt.
<b>Anzeige</b>	<a href="#">Informationen zum Menüpunkt "Anzeige"</a>
<b>Extras</b>	<a href="#">Informationen zum Menüpunkt "Extras"</a>
<b>Hilfe</b>	<a href="#">Informationen zum Menüpunkt "Hilfe"</a>

## Buttons

[Informationen zu den "Buttons"](#)

BDE, cd4465, cdf 4465 31

From:  
<http://172.30.2.91/> - **cimERP Online Hilfe**

Permanent link:  
[http://172.30.2.91/doku.php?id=cimerp:0080\\_fertigung:0080\\_bde:0080\\_bde\\_fehlermeldungen:0080\\_bde\\_fehlermeldungen\\_pze](http://172.30.2.91/doku.php?id=cimerp:0080_fertigung:0080_bde:0080_bde_fehlermeldungen:0080_bde_fehlermeldungen_pze)

Last update: **25.06.2021 18:17:46**

