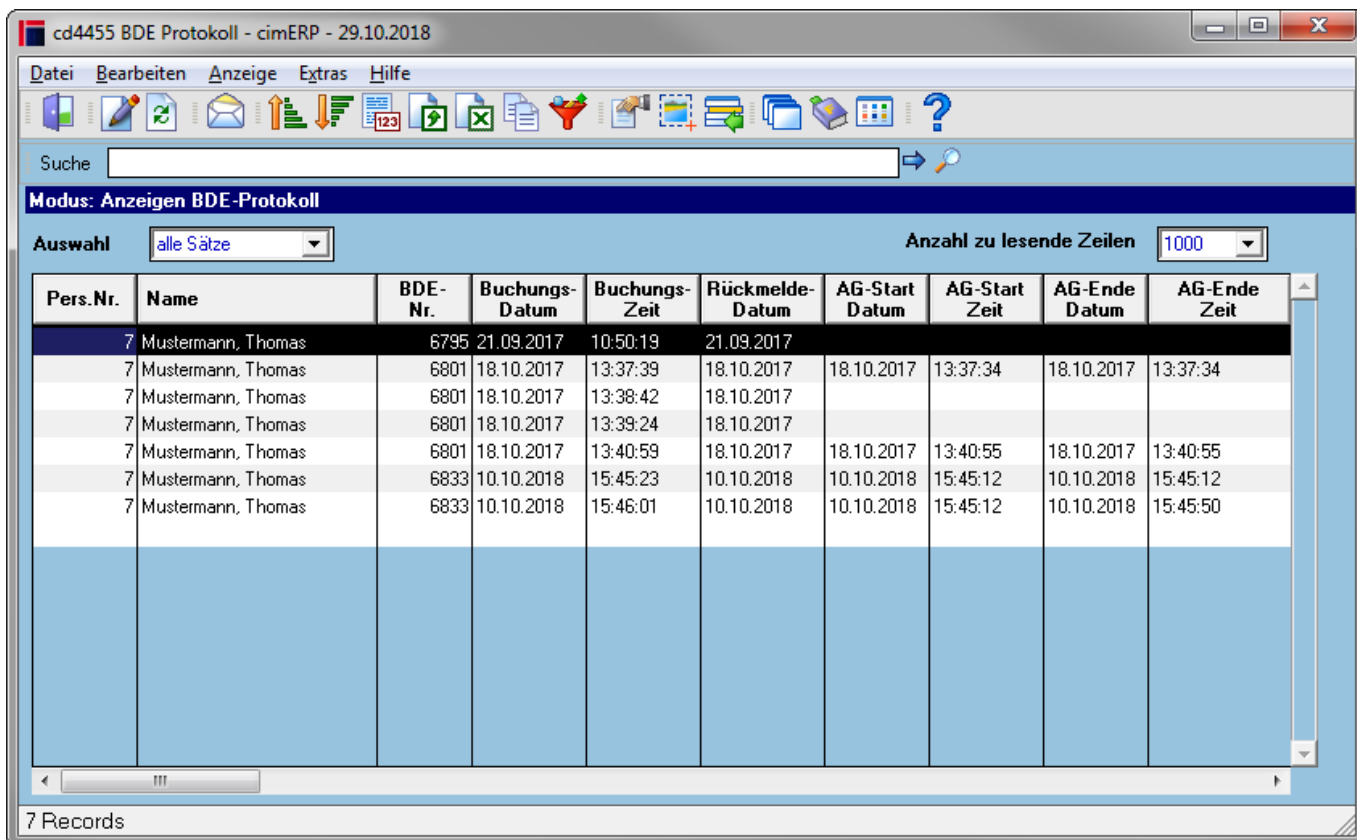


# BDE Protokoll - Übersicht

Mit diesem Programm werden alle abgeschlossenen BDE-Meldungen (sowohl externe BDE-Buchungen als auch BDE-Buchungen die über das Programm „Produktionsrückmeldung“ im Modul Fertigung oder über das Programm [BDE Buchungen](#) verbucht wurden) verwaltet.

In der folgenden Maske werden alle (über die Startvorgaben eingegrenzten) BDE-Buchungen angezeigt. Dabei sind mehrere Buchungen auf einen BDE-Schein als solche erkennbar und werden nicht zusammengefasst.



## Felder

<b>Auswahl</b>	<p><b>Mögliche Werte sind:</b></p> <p><u>alle Sätze</u> Zeigt alle BDE-Protokolle an</p> <p><u>aktive Sätze</u> Zeigt nur alle aktiven BDE-Protokolle an</p> <p><u>gelöschte Sätze</u> Zeigt alle gelöschten BDE-Protokolle mit Status 9 an</p>
<b>Anzahl zu lesende Zeilen</b>	Anzahl der zu lesenden Sätze

## Tabelle

<b>PNr.</b>	Personalnummer
<b>Name</b>	Name
<b>BDE-Nr.</b>	BDE-Schein-Nummer
<b>Rückmeldedatum</b>	Rückmeldedatum
<b>Buchungs-Zeit</b>	Buchungs-Zeit
<b>Buchungs-Datum</b>	Datum der Buchung der Produktionsrückmeldung
<b>AG-Start Datum</b> <b>AG-Start Zeit</b>	Zeitpunkt Arbeitsgang Start
<b>AG-Ende Datum</b> <b>AG-Ende Zeit</b>	Zeitpunkt Arbeitsgang Ende
<b>Ges.-Zt.</b>	Verbuchte Gesamtzeit - dieser Wert wird automatisch vom System berechnet
<b>UB</b>	Unterbrechungsgrund Für unterbrochene BDE-Buchungen wird hier der Unterbrechungsgrund angezeigt. Die Definition von Unterbrechungsgründen erfolgt im Parameter <a href="#">Unterbrechungsgründe</a>
<b>S</b>	Status des Arbeitsgangs
<b>Kunde</b>	Kundenummer des Fertigungsauftrags
<b>Auftrag</b>	Auftragsnummer des Fertigungsauftrags
<b>POA</b>	Positionsnummer Auflösung
<b>AG</b>	Arbeitsgangnummer
<b>SP</b>	Wurde der Arbeitsgang im Rahmen der Feinplanung gesplittet, so wird in diesem Feld die entsprechende Splittnummer angezeigt
<b>Artikel</b>	Artikelnummer des zu fertigenden Artikels
<b>Artikelbezeichnung</b>	Artikelbezeichnung
<b>Variante 1 - 5   Variante des Artikels    Var1 - 5 Bezeichnung</b>	Bezeichnung der Varianten
<b>Menge</b>	Verbuchte Menge - dieser Wert wird automatisch vom System berechnet
<b>Ausschuss-Menge</b>	zurückgemeldete Ausschussmenge
<b>Arb.platz</b>	Arbeitsplatznummer
<b>Bezeichnung Arb.platz</b>	Arbeitsplatzbezeichnung
<b>Tätigkeit</b>	
<b>Zeitart</b>	Zeitart M - Mengenrückmeldung A - Zeitrückmeldung (Arbeitsgang) R - Zeitrückmeldung (Rüsten)
<b>Teilegruppe 1</b>	Teilegruppe 1 des Artikels im cimERP. <b>Hinweis:</b> Die Teilegruppe wird im Programm <a href="#">Artikelstamm - Klassifizierungsdaten</a> zugeordnet. Definiert wird die Teilegruppe 1 im entsprechenden Parameter (s.a. <a href="#">Parameter Teilegruppe 1</a> ).

<b>Teilegruppe 2</b>	Teilegruppe 2 des Artikels im cimERP. <b>Hinweis:</b> Die Teilegruppe wird im Programm <a href="#">Artikelstamm - Klassifizierungsdaten</a> zugeordnet. Definiert wird die Teilegruppe 2 im entsprechenden Parameter (s.a. <a href="#">Parameter Teilegruppe 2</a> ).
<b>Maschinengruppe</b>	Maschinengruppe
<b>Ausschussgrund</b>	Nummer des Ausschussgrunds
<b>Ausschusstext</b>	Beschreibung des Ausschussgrunds
<b>Kennz. Fertigung</b>	Folgende Kennzeichen sind möglich: Teilfertig: der AG ist angearbeitet Fertig: der AG ist abgearbeitet
<b>Bildschirm-ID</b>	Terminal-ID
<b>Sachmerkmal Nr.</b>	Sachmerkmal Nr.
<b>Produktgruppe</b>	Produktgruppe des Artikels im cimERP. <b>Hinweis:</b> Die Produktgruppe wird im Programm <a href="#">Artikelstamm - Klassifizierungsdaten</a> zugeordnet. Definiert wird die Produktgruppe im entsprechenden Parameter (s.a. <a href="#">Produktgruppen</a> ).
<b>B-Kennz.</b>	Buchungskennzeichen: A - Akkordbuchung Zeit B - Buchung aus externem BDE E - Erledigungsbuchung M - Mengenbuchung N - Normalbuchung Zeit S - Scheinbaugruppenbuchung K - Koppelproduktionsbuchung
<b>Benutzerprofil</b>	Benutzerprofil
<b>UB-Text</b>	Unterbrechungsgrund
<b>Datenbankfeld kz_ruesten_arbeitsgang</b>	0 = keine Relevanz für den Protokollsatz 1 = Rüsten 2 = Rüsten Sammelfertigung 3 = Produktion Sammelfertigung 4 = Produktion

## Menüpunkte

<b>Datei</b>	<a href="#">Informationen zum Menüpunkt "Datei"</a>
<b>Bearbeiten</b>	<a href="#">Informationen zum Menüpunkt "Bearbeiten"</a>
<b>Anzeige</b>	<a href="#">Informationen zum Menüpunkt "Anzeige"</a>
<b>Extras</b>	<a href="#">Informationen zum Menüpunkt „Extras“</a>
<b>Hilfe</b>	<a href="#">Informationen zum Menüpunkt "Hilfe"</a>

## Buttons

[Informationen zu den "Buttons"](#)

[BDE, cd4455, cdf 4455 02](#)

From:  
<http://172.30.2.91/> - **cimERP Online Hilfe**

Permanent link:  
[http://172.30.2.91/doku.php?id=cimerp:0080\\_fertigung:0080\\_bde:0060\\_bde\\_protokoll:0020\\_bdeprotokolluebersicht](http://172.30.2.91/doku.php?id=cimerp:0080_fertigung:0080_bde:0060_bde_protokoll:0020_bdeprotokolluebersicht)

Last update: **21.03.2025 10:43:20**

