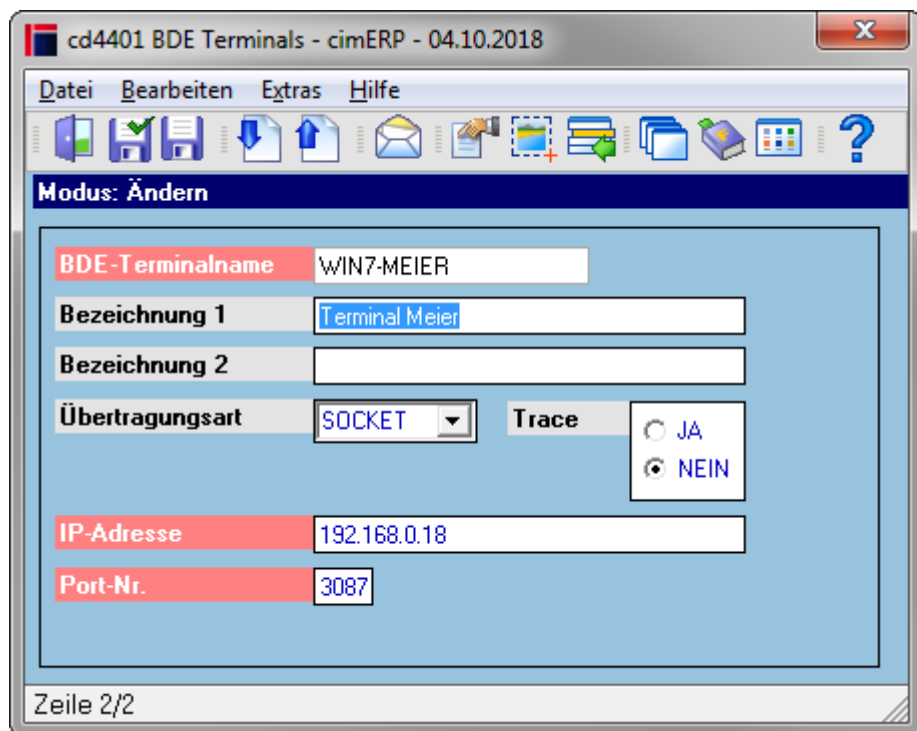


# BDE Terminals - Detailmaske

Dieses Programm ist nur bei Einsatz des cimERP internen BDE-Systems aktiv und dient der Verwaltung der angeschlossenen BDE-Terminals über welche die BDE-Buchungen erfolgen.



## Felder

<b>BDE-Terminalname</b>	30stellig, alphanumerisch Eingabe des BDE Terminalnamens (30-stellig, alphanumerisch).
<b>Bezeichnung 1</b>	30stellig, alphanumerisch Zeile 1 Terminal-Bezeichnung (z.Bsp. Terminalstandort)
<b>Bezeichnung 2</b>	30stellig, alphanumerisch Zeile 2 Terminal-Bezeichnung (z.Bsp. Terminalstandort)
<b>Übertragungsart</b>	Wahl der Datenübertragungsart, TTY und SOCKET. Die Angaben dazu entnehmen Sie bitte der Dokumentation des externen BDE-Terminals.
<b>Trace</b>	Einstellung, ob Login-Informationen erfasst (JA) oder nicht erfasst werden sollen (NEIN). Die Angaben dazu entnehmen Sie bitte der Dokumentation des externen BDE-Terminals.
<b>wenn Übertragungsart = TTY</b>	
<b>Anschluss</b>	30stellig, alphanumerisch TTY - Anschluss
<b>wenn Übertragungsart = Socket</b>	
<b>IP-Adresse</b>	IP-Adresse der Socketverbindung
<b>Port-Nr.</b>	Portnummer der Socketverbindung (die Portnummer muss zwischen 3000 und 3999 liegen)

## Menüpunkte

<b>Datei</b>	<a href="#">Informationen zum Menüpunkt "Datei"</a>
<b>Bearbeiten</b>	<a href="#">Informationen zum Menüpunkt "Bearbeiten"</a>
<b>Extras</b>	<a href="#">Informationen zum Menüpunkt „Extras“</a>
<b>Hilfe</b>	<a href="#">Informationen zum Menüpunkt "Hilfe"</a>

## Buttons

[Informationen zu den "Buttons"](#)

[BDE](#), [cd4401](#), [cdfre 4401 02](#)

From:

<http://172.30.2.91/> - **cimERP Online Hilfe**

Permanent link:

[http://172.30.2.91/doku.php?id=cimerp:0080\\_fertigung:0080\\_bde:0010\\_bde\\_terminals:0020\\_bdeterminalsdetail](http://172.30.2.91/doku.php?id=cimerp:0080_fertigung:0080_bde:0010_bde_terminals:0020_bdeterminalsdetail)

Last update: **25.06.2021 18:17:46**

