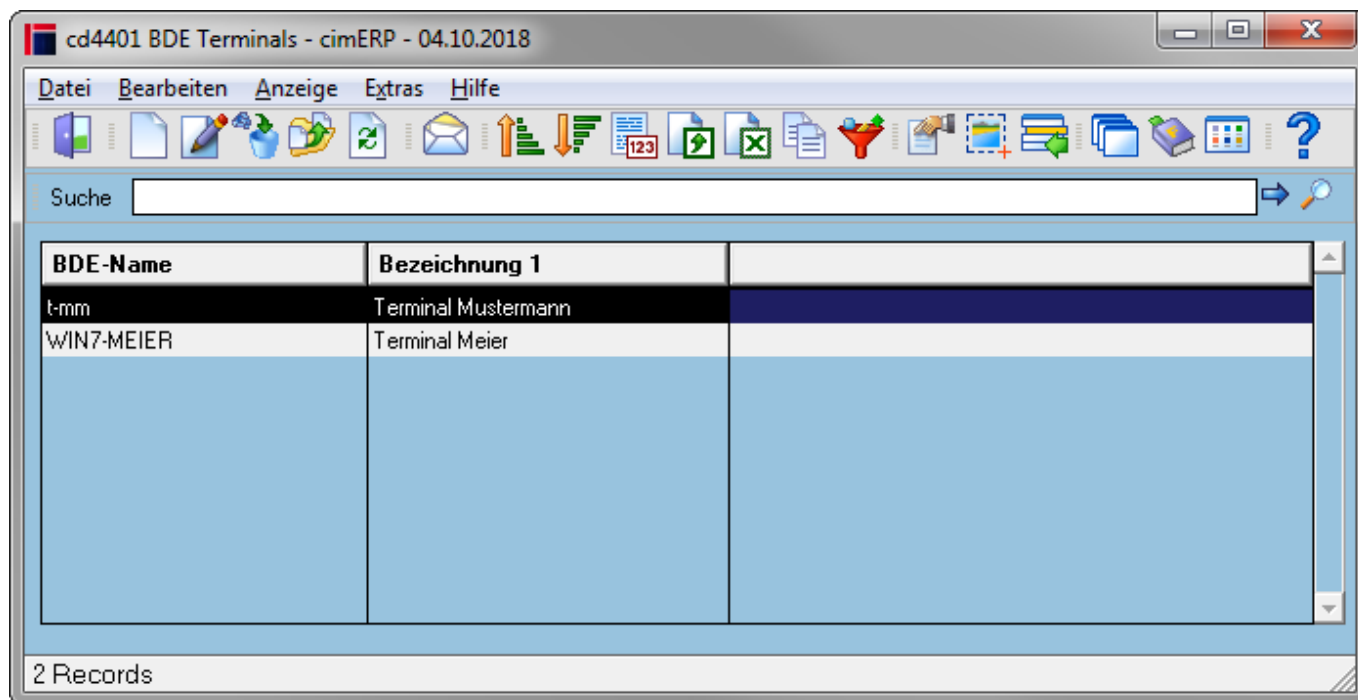


BDE Terminals - Übersicht

Dieses Programm ist nur bei Einsatz des cimERP internen BDE-Systems aktiv und dient der Verwaltung der angeschlossenen BDE-Terminals über welche die BDE-Buchungen erfolgen.



Tabelle

BDE-Name	30stellig, alphanumerisch BDE Terminalname
Bezeichnung 1	30stellig, alphanumerisch Terminal-Bezeichnung (z.Bsp. Terminalstandort)

Menüpunkte

Datei	Informationen zum Menüpunkt "Datei"
Bearbeiten	Informationen zum Menüpunkt "Bearbeiten"
Anzeige	Informationen zum Menüpunkt "Anzeige"
Extras	Informationen zum Menüpunkt „Extras“
Hilfe	Informationen zum Menüpunkt "Hilfe"

Buttons

[Informationen zu den "Buttons"](#)

[BDE, cd4401, cdf 4401 01](#)

From:
<http://172.30.2.91/> - **cimERP Online Hilfe**

Permanent link:
http://172.30.2.91/doku.php?id=cimerp:0080_fertigung:0080_bde:0010_bde_terminals:0010_bdeterminals

Last update: **25.06.2021 18:17:46**

