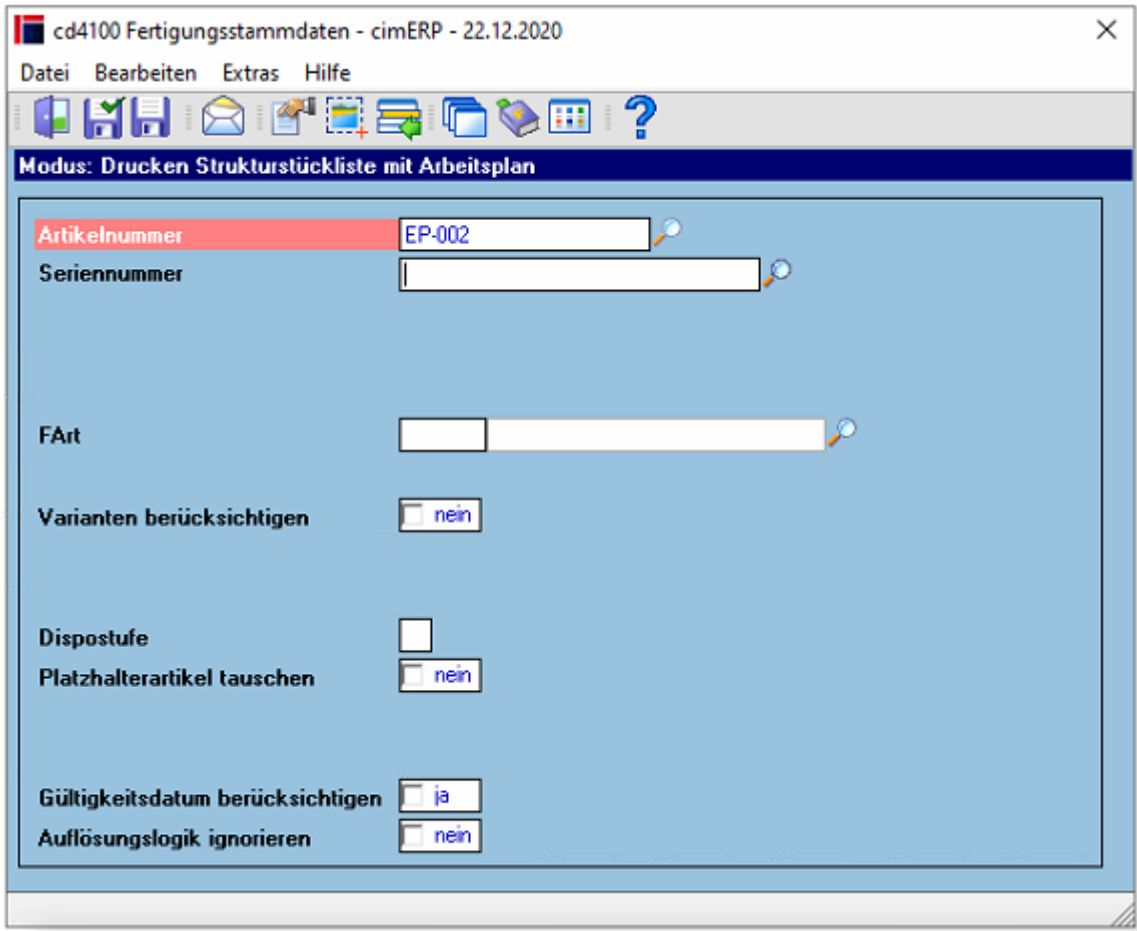


# Drucken Strukturstückliste

Mit dieser Funktion kann eine Strukturstückliste (mit oder ohne Arbeitsplan) ausgedruckt werden.

Im Dialog steht auch die Funktion [Anzeigen Strukturstückliste](#) zur Verfügung.



## Felder

<b>Artikelnummer</b>	Artikelnummer der Stückliste
<b>Seriennummer</b>	Seriennummer Stückliste s.a. <a href="#">Seriennummern in der Fertigung cimERP</a>
<b>Variante1 bis 5</b>	Variante 1 bis 5

<p><b>Varianten berücksichtigen</b></p>	<p><b>Mögliche Werte sind:</b>  <u>ja</u>                  Die in den Feldern „Variante 1 ... 5“ vorgegebenen Varianten werden bei Ausführung der gewählten Stücklistenfunktion beachtet. Es werden alle Positionen mit der vorgegebenen Variantenabhängigkeit und alle Positionen ohne Variantenabhängigkeit angezeigt. (s.a. <a href="#">Artikel mit Varianten in cimERP</a>)  <u>nein</u>                  Die in den Feldern „Variante 1 ... 5“ vorgegebenen Varianten werden bei Ausführung der gewählten Stücklistenfunktion nicht beachtet, d.h. es wird die gesamte Stückliste ohne Berücksichtigung der Varianten (zur Verwaltung) dargestellt.</p>
<p><b>Dispostufe</b></p>	<p>Dispostufe (Strukturebene) der Stückliste bis zu welcher die Strukturstückliste aufgelöst und mengenmäßig betrachtet werden soll.                  Dabei bedeuten:                  0 = alle Ebenen werden aufgelöst und mengenmäßig betrachtet,                  1 = nur die Materialkomponenten der angegebenen Stückliste werden betrachtet,                  2 = alle Baugruppen der Stückliste werden mit aufgelöst, usw.</p>
<p><b>Platzhalterartikel tauschen</b></p>	<p><b>Mögliche Werte sind:</b>  <u>ja</u>  <u>nein</u></p>
<p><b>Gültigkeitsdatum berücksichtigen</b></p>	<p><b>Mögliche Werte sind:</b>  <u>nein</u>                  Stücklistenpositionen werden unabhängig ihres Gültigkeitszeitraumes berücksichtigt.  <u>ja</u>                  Nur aktuell gültige Stücklistenpositionen werden berücksichtigt.</p>
<p><b>Auflösungslogik ignorieren</b></p>	<p><b>Mögliche Werte sind:</b>  <u>ja</u>  <u>nein</u></p>

## Menüpunkte

<b>Datei</b>	<a href="#">Informationen zum Menüpunkt "Datei"</a>
<b>Bearbeiten</b>	<a href="#">Informationen zum Menüpunkt "Bearbeiten"</a>
<b>Extras</b>	<a href="#">Informationen zum Menüpunkt "Extras"</a>
<b>Hilfe</b>	<a href="#">Informationen zum Menüpunkt "Hilfe"</a>

## Buttons

[Informationen zu den "Buttons"](#)

## Beispiel eines Ausdruckles

**CD4117 - Strukturstückliste mit Arbeitsplan**

Betrieb: 22

Datum: 22.12.2020 11:27:41

Seite: 1 von 1

Artikel-Nr.		EP-002		Endprodukt 002			
Stufe	Dispo	Artikel-Nr.	ZuPo	Menge	MB	ME	Artikelbezeichnung
1	L	EKT1	4	110,000	m	FIX	chargengeführte Komponente Länge: 50    Breite: 20    Stück: 1
			Änd.-Index	1000217			
1	L	EKT2	4	200	Stk	FIX	Testartikel L Disp EK Teil
			Änd.-Index	100/001			
1	A	BG-001	2	5	Stk	FIX	Baugruppe 001
			Änd.-Index	1007-KA101018			
		<b>AG</b>	<b>A.Platz</b>	<b>Arbeitspaltzbez.</b>	<b>Stückzeit</b>	<b>Rüstzeit</b>	
		5	200	Fräsen (Gruppe 314 + 316)	4,00 /1	1,00 Std	
		10	870	Schulungsmaschinen	2,00 /1	0,00 Std	
2	L	EKT1	4	11,000	m	FIX	chargengeführte Komponente
			Änd.-Index	1000217			
2	A	BG-K001	2	1	Stk	FIX	Baugruppe Konstruktion 001 Testprodukt HL
		<b>AG</b>	<b>A.Platz</b>	<b>Arbeitspaltzbez.</b>	<b>Stückzeit</b>	<b>Rüstzeit</b>	
		5	810	Konstruktion	32,00 /1	0,00 Std	
		10	8101	Fremdkonstruktion durch Fa. Heinrichm	40,00 /1	0,00 Std	
3	V	.	3	1	Stk	FIX	Leerartikel
1	A	#	4	1	Stk	/10	Zwischenlage 40x80
		<b>AG</b>	<b>A.Platz</b>	<b>Arbeitspaltzbez.</b>	<b>Stückzeit</b>	<b>Rüstzeit</b>	
		5	62	CNC	20,00	0,00 Std	
1	L	hl.charg1	4	100	Stk	/1	Einkaufsartikel chargengeführt Zeichnungs-Nr.:    Z-Artikelstamm
		<b>AG</b>	<b>A.Platz</b>	<b>Arbeitspaltzbez.</b>	<b>Stückzeit</b>	<b>Rüstzeit</b>	
		5	530	Montage/Endkontrolle	58,00 /1	4,00 Min	
		7	10	externe Dienstleistung	24,00 /1	0,00 Std	
		10	555	Prüfen/Verpacken	3,00 /1	0,00 Std	
		15	63	CNC 1	0,80 /1	0,25 Std	

FERT, cd4100, cdf 4100 00 10

From: <http://172.30.2.91/> - cimERP Online Hilfe

Permanent link: [http://172.30.2.91/doku.php?id=cimerp:0080\\_fertigung:0020\\_stammdaten:0070\\_ausdrucke\\_stammdaten:0020\\_druck\\_struktur\\_stl](http://172.30.2.91/doku.php?id=cimerp:0080_fertigung:0020_stammdaten:0070_ausdrucke_stammdaten:0020_druck_struktur_stl)

Last update: 25.06.2021 18:17:46

