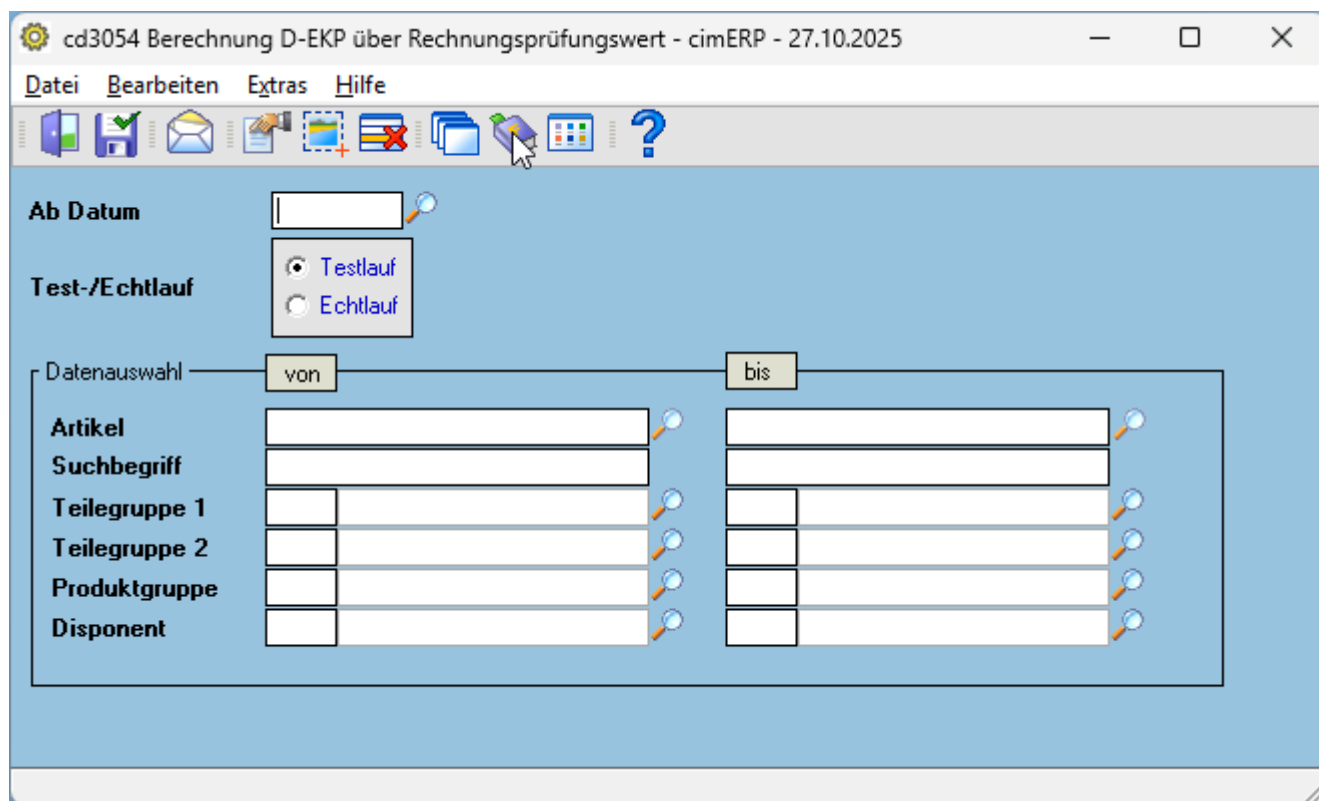


# Berechnung D-EKP

Berechnung D-EKP



## Felder

<b>ab Datum</b>	Startdatum zur Berechnung des EKP
<b>Test-/Echtlauf</b>	Test-/Echtlauf
<b>Artikel von/bis</b>	Auswahl über Artikelnummer im cimERP (Sachnummer). Nur der offene Bestellbestand dieser Artikel wird gedruckt
<b>Suchbegriff von/bis</b>	Einschränkung auf Suchbegriff
<b>Teilegruppe 1 von/bis</b>	Einschränkung auf Teilegruppe 1 des Artikels im cimERP. <b>Hinweis:</b> Die Teilegruppe wird im Programm <a href="#">Artikelstamm - Klassifizierungsdaten</a> zugeordnet. Definiert wird die Teilegruppe 1 im entsprechenden Parameter (s.a. <a href="#">Parameter Teilegruppe 1</a> ).
<b>Teilegruppe 2 von/bis</b>	Einschränkung auf Teilegruppe 2 des Artikels im cimERP. <b>Hinweis:</b> Die Teilegruppe wird im Programm <a href="#">Artikelstamm - Klassifizierungsdaten</a> zugeordnet. Definiert wird die Teilegruppe 1 im entsprechenden Parameter (s.a. <a href="#">Parameter Teilegruppe 2</a> ).
<b>Produktgruppe von/bis</b>	Einschränkung auf Produktgruppe von - nur diese Produktgruppe von / bis - alle Produktgruppen innerhalb der Auswahl
<b>Disponent von/bis</b>	Einschränkung auf Disponent

## Tabelle

\$TABELLE

## Menüpunkte

<b>Datei</b>	Informationen zum Menüpunkt "Datei"
<b>Bearbeiten</b>	Informationen zum Menüpunkt "Bearbeiten"
<b>Extras</b>	Informationen zum Menüpunkt "Extras"
<b>Hilfe</b>	Informationen zum Menüpunkt "Hilfe"

\$MENU

## Buttons

Informationen zu den "Buttons" \$BUTTONS

EINK, cd354, cdfr 3054 01

From:

<http://172.30.2.91/> - **cimERP Online Hilfe**

Permanent link:

[http://172.30.2.91/doku.php?id=cimerp:0070\\_einkauf:berechne\\_d-ekp](http://172.30.2.91/doku.php?id=cimerp:0070_einkauf:berechne_d-ekp)

Last update: **27.11.2025 16:52:26**

