

Einkaufsstatistik - Startmaske (cd3040)

Bei der Bestellabwicklung werden Einkaufsstatistiken geführt, sofern dies im Parameter [Vorgaben für Statistikverbuchung Einkauf](#) definiert ist (alle Statistikebenen, die verbucht werden sollen, müssen dort mit **ja** gekennzeichnet sein).

Die Statistikdaten werden an folgenden Stellen in den Programmen im cimERP verbucht bzw. aktualisiert:

Bestellbestand:

Wird mit [Bestellerfassung](#) verbucht bzw. bei Bestelländerungen aktualisiert.

Wird bei [Warenzugang](#) ausgebucht. Bei Teillieferung werden gelieferte Mengen/Werte ausgebucht.

Bei Voll-Lieferung werden die Restmenge/Restwert ausgebucht

Bestellwerte:

Die Bestellwerte werden beim Warenzugang verbucht und bei der [Rechnungsprüfung](#) korrigiert. Auch bei Warenzugängen ohne Bestellung werden Statistikdaten verbucht.

Der **Erste, Letzte, Höchste, Niedrigste** oder der **Durchschnittliche Einkaufspreis** werden beim Warenzugang ermittelt und bei der [Rechnungsprüfung](#) aktualisiert.

Nach Eingabe des **Geschäftsjahres** kann der Einstieg in die Einkaufsstatistik erfolgen über:

Lieferantenummer

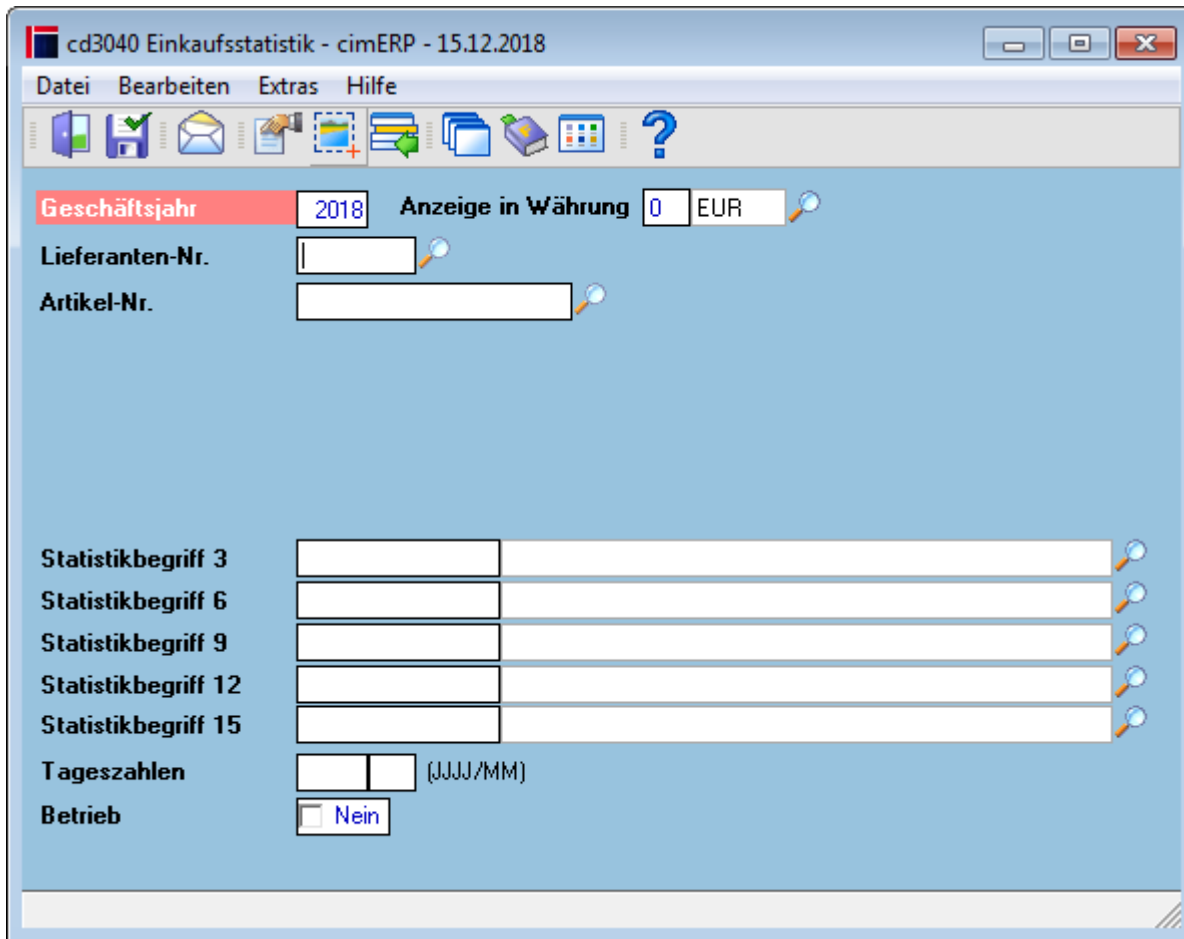
Artikelnummer + Varianten

Statistikbegriff 3 bis 15-stellig

Tageszahlen

Betrieb

Über das Feld **Anzeige in Währung** können Sie die Währung festlegen, mit der die Preise angezeigt werden sollen. Die Umrechnung erfolgt entsprechend den im Programm Währungen, Modul Euro-Umstellung festgelegten Umrechnungsfaktoren.



Felder

Geschäftsjahr	Vorgabe des Geschäftsjahres, für welches die Einkaufsstatistik angezeigt werden soll. Das Jahr muss vorgegeben werden.
Anzeige in Währung	Vorgabe der Währung, in welcher die Einkaufsstatistik angezeigt wird.
Lieferanten-Nr.	Vorgabe der Nummer des Lieferanten, für welchen die Einkaufsstatistik angezeigt werden soll.
Artikel-Nr. / Varianten 1 - 5	Vorgabe der Artikelnummer im cimERP (Sachnummer) und der Variantenkombination, für welchen die Einkaufsstatistik angezeigt werden soll.
Sta-Begr.3	Vorgabe des dreistelligen Statistikbegriffs - Einkauf, für welchen die Einkaufsstatistik angezeigt werden soll. Die Artikel werden über die Statistikbegriffe - Einkauf gruppiert verbucht.
Sta-Begr.6	Vorgabe des sechsstelligen Statistikbegriffs - Einkauf, für welchen die Einkaufsstatistik angezeigt werden soll. Die Artikel werden über die Statistikbegriffe - Einkauf gruppiert verbucht.
Sta-Begr.9	Vorgabe des neunstelligen Statistikbegriffs - Einkauf, für welchen die Einkaufsstatistik angezeigt werden soll. Die Artikel werden über die Statistikbegriffe - Einkauf gruppiert verbucht.
Sta-Begr.12	Vorgabe des zwölfstelligen Statistikbegriffs - Einkauf, für welchen die Einkaufsstatistik angezeigt werden soll. Die Artikel werden über die Statistikbegriffe - Einkauf gruppiert verbucht.
Sta-Begr.15	Vorgabe des fünfzehnstelligen Statistikbegriffs - Einkauf, für welchen die Einkaufsstatistik angezeigt werden soll. Die Artikel werden über die Statistikbegriffe - Einkauf gruppiert verbucht.

Tageszahlen. (JJJJ/MM)	Bei Vorgabe von Jahr und Monat werden die Tageswerte der Einkaufsstatistik des vorgegebenen Monats angezeigt.
Betrieb	Wenn dieses Feld aktiviert wird, so wird die betriebsweite Einkaufsstatistik für das vorgegebene Jahr angezeigt.

Menüpunkte

Datei	Informationen zum Menüpunkt "Datei"
Bearbeiten	Informationen zum Menüpunkt "Bearbeiten"
Extras	Informationen zum Menüpunkt "Extras"
Hilfe	Informationen zum Menüpunkt "Hilfe"

Buttons

[Informationen zu den "Buttons"](#)

[EINK, cd3040, cdf 3040 01](#)

From:
<http://172.30.2.91/> - **cimERP Online Hilfe**

Permanent link:
http://172.30.2.91/doku.php?id=cimerp:0070_einkauf:0200_druck_auswertungen:0090_statistik:start

Last update: **25.06.2021 18:17:47**

