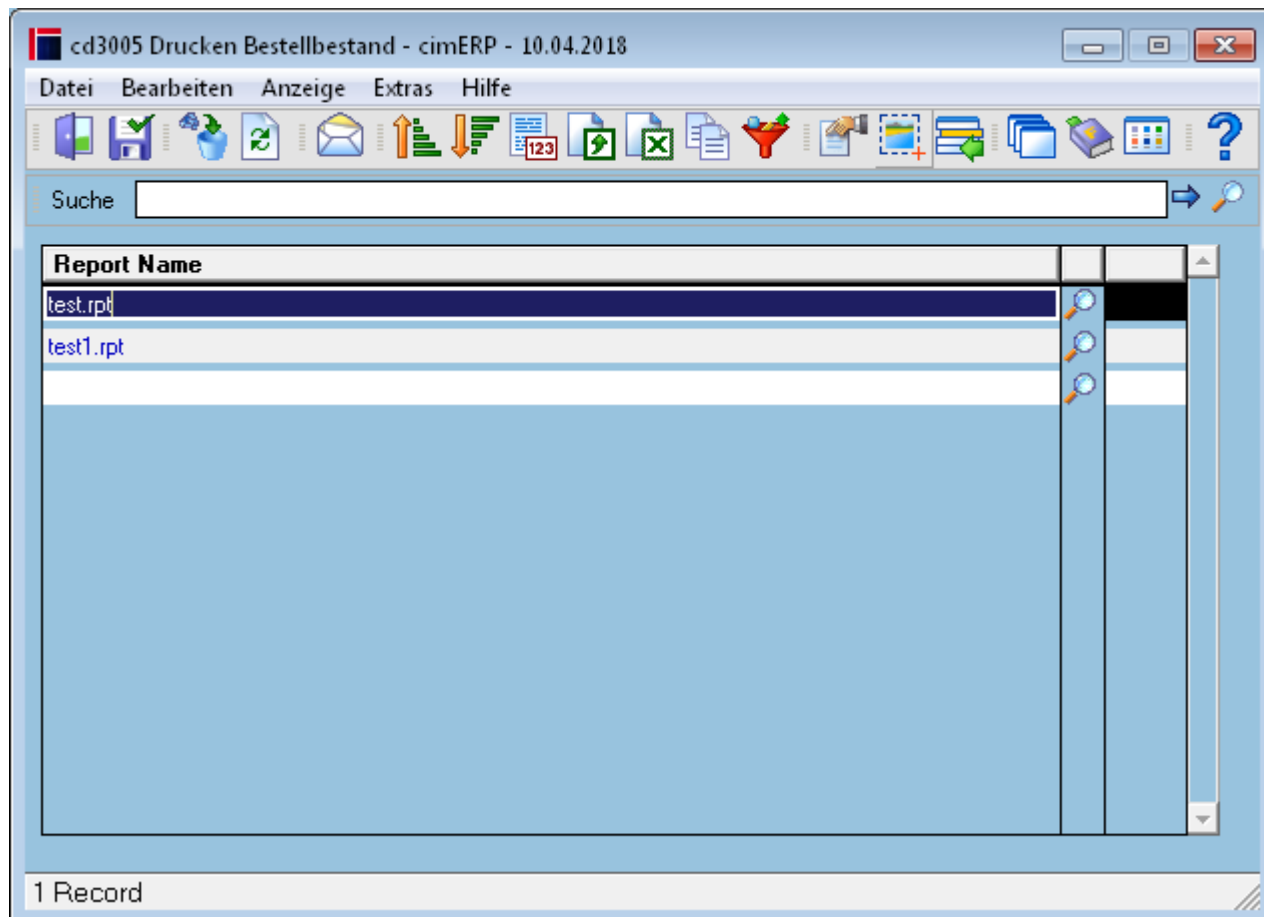


# Abweichende Reports

Hier werden die individuellen Reports verwaltet welche dann im Startframe über den Matchcode „abweichender Reportname“ ausgewählt werden können.



## Tabelle

<b>Report Name</b>	Name des Reports
<b>Matchcode</b>	Öffnet das Kundenindverzeichnis zur Auswahl eines indiv. Reports

## Menüpunkte

<b>Datei</b>	<a href="#">Informationen zum Menüpunkt "Datei"</a>
<b>Bearbeiten</b>	<a href="#">Informationen zum Menüpunkt "Bearbeiten"</a>
<b>Anzeige</b>	<a href="#">Informationen zum Menüpunkt "Anzeige"</a>
<b>Extras</b>	<a href="#">Informationen zum Menüpunkt "Extras"</a>
<b>Hilfe</b>	<a href="#">Informationen zum Menüpunkt "Hilfe"</a>

## Buttons

[Informationen zu den "Buttons"](#)

EINK, cd3005, cdfr 3005 02

From:  
<http://172.30.2.91/> - **cimERP Online Hilfe**

Permanent link:  
[http://172.30.2.91/doku.php?id=cimerp:0070\\_einkauf:0200\\_druck\\_auswertungen:0020\\_bestellbestand:0020\\_abweichende\\_reports](http://172.30.2.91/doku.php?id=cimerp:0070_einkauf:0200_druck_auswertungen:0020_bestellbestand:0020_abweichende_reports)

Last update: **25.06.2021 18:17:47**

