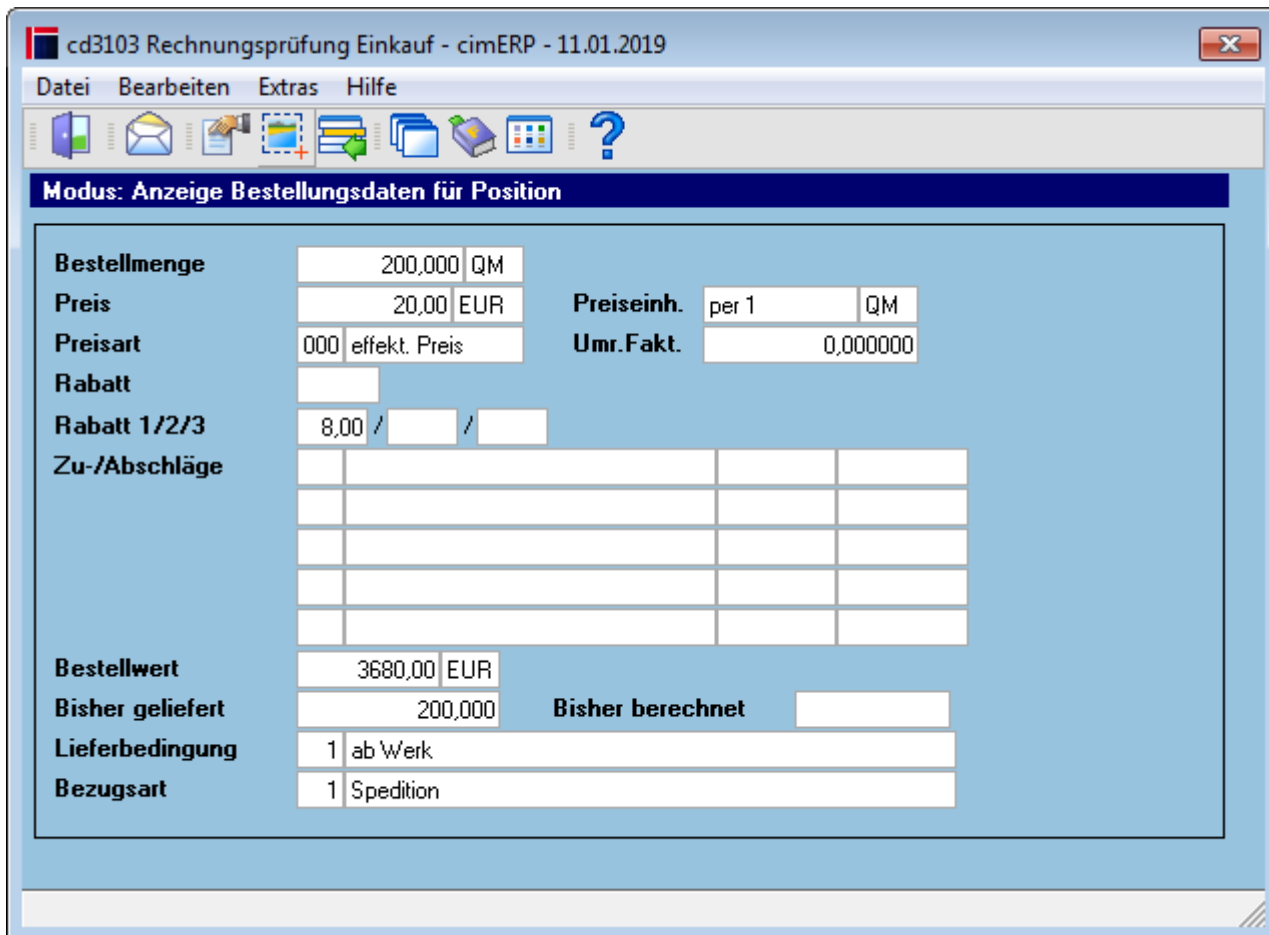


Rechnungsprüfung Einkauf - Anzeige Bestelldaten für Position

Mit dieser Anzeige werden in komprimierter Form die relevanten Daten der [Bestellposition](#) angezeigt.



Felder

Bestellmenge	Menge der Bestellposition
Preis	Einkaufspreis
Preiseinh.	Preis je: 1 Mengeneinheit Einkauf Preis je: 10 Mengeneinheiten Einkauf Preis je: 100 Mengeneinheiten Einkauf Preis je: 1000 Mengeneinheiten Einkauf
Preisart	Preisart
Umr.Fakt.	Umrechnungsfaktor Preis
Rabatt	gewährter Rabatt zur Bestellposition
Rabatt 1/2/3	Kopfrabatte der Bestellung
Zu-/Abschläge 1-5	Zu- bzw. Abschlag (Nummer des Zu-Abschlages und Bezeichnung, Wert und Bezugseinheit (s.a. Zu-/Abschläge Bestellposition)). Die Zuschläge können fest (einmalig), prozentual, fest auf die Preiseinheit (1, 10, 100, 1000) bezogen oder auf eine bestimmte Menge definiert werden. Bei negativen Werten handelt es sich um einen Abschlag.

Bestellwert	Wert der Bestellposition
Bisher geliefert	bisher gelieferte Menge
Bisher berechnet	bisher berechnete Menge
Lieferbedingung	Lieferbedingung der Bestellung
Bezugsart	Bezugsart der Bestellung

Menüpunkte

Datei	Informationen zum Menüpunkt "Datei"
Bearbeiten	Informationen zum Menüpunkt "Bearbeiten"
Extras	Informationen zum Menüpunkt "Extras"
Hilfe	Informationen zum Menüpunkt "Hilfe"

Buttons

[Informationen zu den "Buttons"](#)

[EINK, cd3103, cdf 3103 04 01](#)

From:
<http://172.30.2.91/> - **cimERP Online Hilfe**

Permanent link:
http://172.30.2.91/doku.php?id=cimerp:0070_einkauf:0060_rechnungspruefung:0130_rechnungspruefungeinkaufbestelldaten

Last update: **20.07.2022 15:38:59**

