

# Rechnungsprüfung Einkauf - Startmaske (cd3103)

Mit diesem Programm können die Eingangsrechnungen der Lieferanten für erfolgte Warenlieferungen geprüft werden.

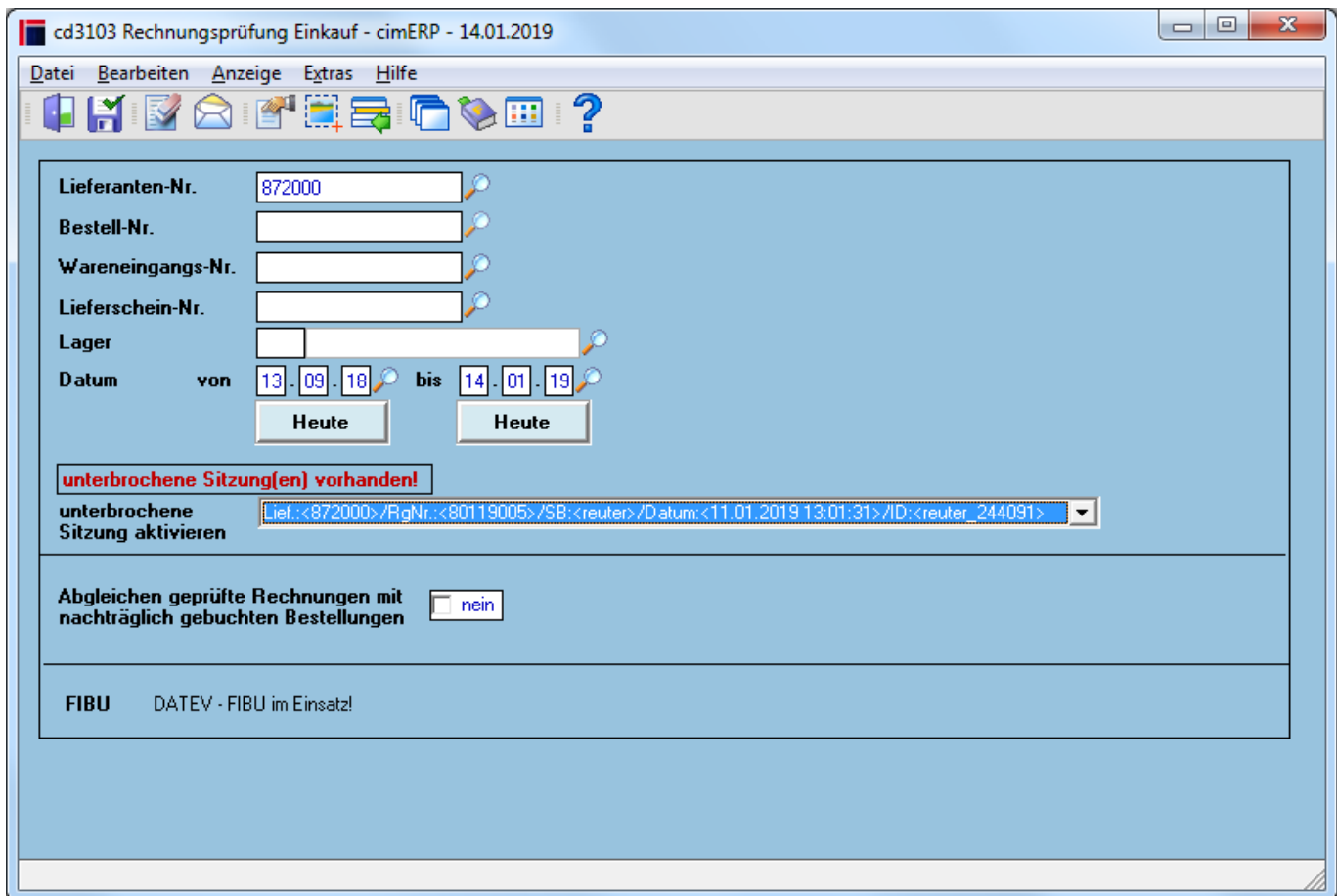
Die Prüfung kann erfolgen für Rechnungen:

- bei denen der Wareneingang bereits im Programm [Erfassen Wareneingänge](#) gebucht wurde.
  - bei denen der Wareneingang über das Programm [Erfassen Wareneingänge - Wareneingang ohne Bestellung](#) erfolgt ist (z.B. bei telefonischer Bestellung).
  - bei denen der Wareneingang noch aussteht, die Rechnung jedoch bereits bezahlt werden muss.
- Hierzu steht eine nachträgliche Abgleichsfunktion zwischen Rechnungsprüfungsdaten und Wareneingangsdaten zur Verfügung.

Zusätzlich zur Prüfung von Waren können auch Fracht-/Verpackungs- oder sonstige Zuschläge bei der Prüfung berücksichtigt werden. Diese können auf einzelne Bestellpositionen verteilt und dann mit in die [Einkaufsstatistik](#) verbucht werden (s.a. [Rechnungsprüfung - Verbuchung ungeplanter Zuschläge](#)).

Über die Rechnungsprüfung können folgende Ziele erreicht werden:

- Prüfung der eingegangenen Rechnungen auf Richtigkeit
- Verbuchen der geprüften Rechnungen in die Finanzbuchhaltung (erspart die manuelle Verbuchung in der Finanzbuchhaltung).
- Verbuchung der Daten für die automatische Generierung der [INTRASTAT-Meldung](#) bei Anlieferungen aus EU-Ländern.
- Korrektur der beim Wareneingang verbuchten Einkaufswerte in der [Einkaufsstatistik](#). Die Buchungsperiode der Korrekturbuchung kann über die [Parameter Einkauf - Verbuchung: Stat. Verbuchung RePrü.](#) gesteuert werden. In die Einkaufsstatistik können dann auch Zuschläge z.B. für Verpackung und Transport einfließen.



## Felder

<b>Lieferantennummer</b>	Bei Vorgabe der Lieferantennummer verzweigt das Programm in der Positionsübersicht. Es werden alle Warenezugänge für den vorgegebenen Lieferanten angezeigt.
<b>Bestellnummer</b>	Bei Vorgabe der Bestellnummer werden alle Warenezugänge für diese Bestellung angezeigt.
<b>Wareneingangsnummer</b>	Bei Vorgabe der Wareneingangsnummer werden die Warenezugänge mit dieser Wareneingangsnummer angezeigt.
<b>Lieferscheinnummer</b>	Die Warenezugänge mit der vorgegebenen Lieferscheinnummern werden angezeigt.
<b>Lager</b>	Nummer des Lagers der Bestellung (nur bei Bestellungen für ein Lager - s. <a href="#">Bestellung - Kopfdaten</a> )
<b>Datum von - bis</b>	Bei Vorgabe eines Lieferterminzeitraums werden die Warenezugänge angezeigt, die innerhalb des vorgegebenen Zeitraumes, laut Wareneingangsdatum, verbucht wurden.
<b>unterbrochene Sitzung aktivieren</b>	<p>Wurden Prüfungen unterbrochen bzw. zurückgestellt, kann die unterbrochene Prüfung wieder aufgenommen und fortgeführt werden</p> <p><b>Mögliche Werte sind:</b>  <a href="#">[keine Auswahl]</a>  <a href="#">Liste der unterbrochenen Rechnungsprüfungen</a></p>

<p><b>Abgleichen geprüfte Rechnungen mit nachträglich gebuchten Bestellungen</b></p>	<p><b>Mögliche Werte sind:</b>  <u>ja:</u> Es wird ein Abgleich durchgeführt.  <u>nein:</u> Rechnungsprüfung befindet sich im Prüfungsmodus, zur Prüfung von Rechnungen, für welche die Bestellung bereits vorhanden ist.</p>
--	---

## Menüpunkte

<p><b>Datei</b></p>	<p><a href="#">Informationen zum Menüpunkt "Datei"</a></p>
<p><b>Bearbeiten</b></p>	<p><a href="#">Informationen zum Menüpunkt "Bearbeiten"</a></p>
<p>Zurückgestellte WAZU-Pos. anzeigen</p>	<p>Es werden die Warenzugangspositionen angezeigt, die bei der Rechnungsprüfung zurückgestellt wurden, da die Prüfung einen Fehler ergeben hatte und somit keine Übergabe an die FiBu und Freigabe der Eingangsrechnung zum Ausgleich erfolgen sollte. (s.a. <a href="#">Rechnungsprüfung Einkauf - Positionsübersicht (Menü: unterbrechen bzw. zurückstellen)</a>)</p>
<p><b>Anzeige</b></p>	<p><a href="#">Informationen zum Menüpunkt "Anzeige"</a></p>
<p>Auswahlfelder löschen</p>	<p>Löscht alle Eingabefelder</p>
<p><b>Extras</b></p>	<p><a href="#">Informationen zum Menüpunkt "Extras"</a></p>
<p><b>Hilfe</b></p>	<p><a href="#">Informationen zum Menüpunkt "Hilfe"</a></p>

## Buttons

[Informationen zu den "Buttons"](#)

**Heute** Dieser Button ermöglicht die Vorbelegung des jeweiligen Datums mit dem aktuellen Tag  
[EINK, cd3103, cdf 3103 01](#)

From:  
<http://172.30.2.91/> - **cimERP Online Hilfe**

Permanent link:  
[http://172.30.2.91/doku.php?id=cimerp:0070\\_einkauf:0060\\_rechnungspruefung:0010\\_rechnungspruefungeneinkaufstartmaske](http://172.30.2.91/doku.php?id=cimerp:0070_einkauf:0060_rechnungspruefung:0010_rechnungspruefungeneinkaufstartmaske)

Last update: **25.06.2021 18:17:47**

