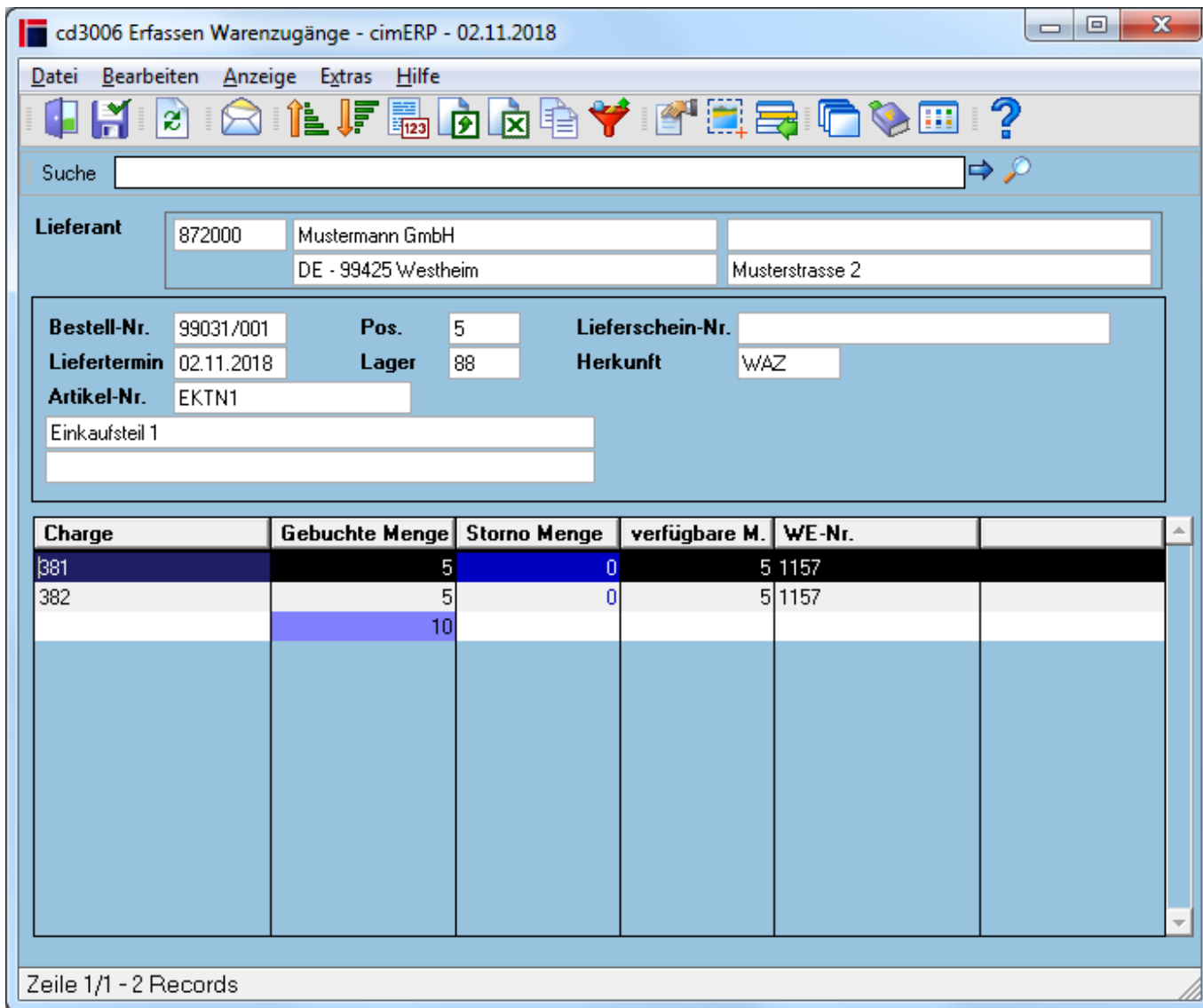


Warenzugang - Positionen - Stornierung Chargen

Soll ein Warenzugang mit chargengeführten Artikeln bei „Chargengenerierung: Mehrfachchargen“ laut [Basisparameter Chargenführung](#) storniert werden, dann steht der Button [Storno](#) in der Detailmaske zur Verfügung.

Bestellt	<input type="text" value="10"/> Stk	Geliefert	<input type="text" value="10"/> Stk	Rest
Zugang	<input type="text"/> Stk			
Lieferung	<input type="radio"/> Teillieferung <input checked="" type="radio"/> Volllieferung	WE-Datum <input type="text" value="02.11.2018"/>	WE-Nr. <input type="text" value="1172"/>	
		LS-Nr. <input type="text"/>		
Lager	<input type="text" value="88"/> <input type="text" value="QS Lager"/>			
Chargen-Nr.	<input type="button" value="Eingabe"/> <input type="button" value="Storno"/>			

Wird dieser betätigt, dann erscheint eine Maske zur Auswahl der Chargen. Es muss hier die korrekte Chargennummer für die Stornierung gewählt werden, indem in die Spalte „Storno-Menge“ zur jeweiligen Charge die Menge eingetragen wird. \\Eine Schnellzuteilung ist mit einem Doppelklick auf die entsprechende Chargennummer möglich. Dabei wird die gesamte gebuchte Menge des Warenzuges) der Charge in das Feld „Storno Menge“ übernommen bzw. entfernt.



Felder

Lieferant	Lieferant und Anschrift
Bestell-Nr.	Bestellnummer des Vorganges im cimERP
Pos.	Positionsnummer der Bestellung
Lieferschein-Nr.	Lieferscheinnummer des Lieferanten aus der Warenzugangsbuchung
Liefertermin	Liefertermin der Bestellposition bzw. Bestellung
Lager	Nummer des Lagers der Wareneingangsbuchung
Herkunft	Herkunft der Buchung : WAZ = Warenzugang
Artikel-Nr.	Artikelnummer im cimERP (Sachnummer)

Tabelle

Charge	Die Chargennummer wird in Basisparameter Chargenführung eingestellt und ist alphanumerisch mit max. 20 Stellen.
Gebuchte Menge	Summe der bereits verbuchten Warenzugänge
Storno Menge	Summe der stornierten Warenzugänge

verfügbare M.	Verfügbare Menge pro einzelner Charge
WE-Nr.	Über die Wareneingangsnummer kann der Warenzugang unter anderem in der Rechnungsprüfung wieder identifiziert werden. Wenn in den Basisparameter Einkauf definiert wurde, dass die Wareneingangsnummer automatisch vergeben werden soll, so erfolgt hier keine Eingabe. Das System vergibt hier, wie in Basisparameter Einkauf voreingestellt die Nummer automatisch und zeigt diese an.

Menüpunkte

Datei	Informationen zum Menüpunkt "Datei"
Bearbeiten	Informationen zum Menüpunkt "Bearbeiten"
Anzeige	Informationen zum Menüpunkt "Anzeige"
Extras	Informationen zum Menüpunkt "Extras"
Hilfe	Informationen zum Menüpunkt "Hilfe"

Buttons

[Informationen zu den "Buttons"](#)

[EINK, cd3006, cdf 3006 10](#)

From: <http://172.30.2.91/> - **cimERP Online Hilfe**

Permanent link: http://172.30.2.91/doku.php?id=cimerp:0070_einkauf:0040_warenzugang:0080_warenzugangpositionenstornierungchargen

Last update: **25.06.2021 18:17:47**

