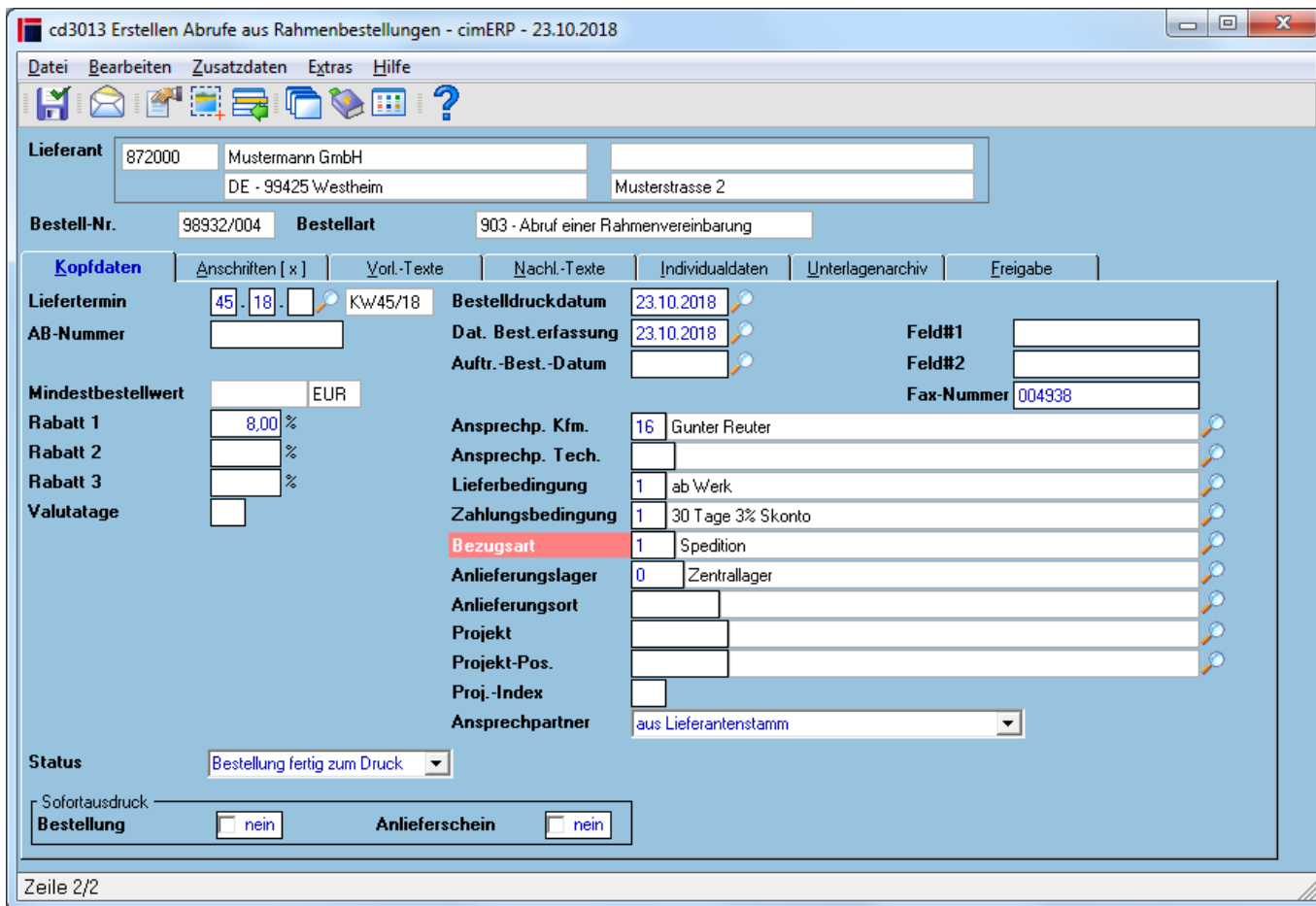


# Erstellen Abruf aus Rahmenbestellung - Kopfdaten

Im Bestellungskopf für den Abruf werden alle generell für die Abruf-Bestellung gültigen Daten gespeichert. Sie sind größtenteils aus der Rahmenbestellung voreingestellt (ursprüngliche Herkunft: Lieferantenstamm).

Es werden die unter folgenden beiden Reiter angezeigt, diese Reiter bieten die gleichen Optionen, wie die Standard-Bestellungsverwaltung (s.a. [Bestellung - Kopfdaten](#))



## Felder

<b>Lieferant</b>	Lieferant und Anschrift
<b>Bestellung</b>	Bestellnummer der Abrufbestellung im cimERP
<b>Bestellart</b>	Anzeige der Bestellart 903 - Abrufbestellung (s.a. <a href="#">Bestellarten</a> )
<b>Liefertermin</b>	Eingabe des gewünschten Liefertermins als TTMMJJ, WWJJ oder 00MMJJ. Die Eingabe des Liefertermins ist Pflicht, wenn in einer Bestellposition kein Liefertermin angegeben wurde. Der Termin wird vorbelegt aus der Rahmenbestellung.
<b>Bestelldruckdatum</b>	Datum des letzten Druckes der Rahmenbestellung (bei Neuanlage vorbelegt mit aktuellem Datum)

<b>Dat. Best.erfassung</b>	Datum der Erfassung. Voreingestellt ist das Tagesdatum. Es kann überschrieben werden.
<b>Benutzerfeld 1</b>	Individuelles Benutzerfeld zur freien Verfügung. Das Feld wird vorbelegt aus der Rahmenbestellung. (Die Bezeichnung kann in den <a href="#">Basisparameter Einkauf - Bestelleingabe</a> definiert werden.)
<b>AB-Nummer</b>	Auftragsbestätigungsnummer des Lieferanten zur Rahmenbestellung
<b>Auftr.-Best.-Datum</b>	Datum der Auftragsbestätigung des Lieferanten zur Rahmenbestellung (siehe AB-Nummer)
<b>Benutzerfeld 2</b>	Individuelles Benutzerfeld zur freien Verfügung. Das Feld wird vorbelegt aus der Rahmenbestellung. (Die Bezeichnung kann in den <a href="#">Basisparameter Einkauf - Bestelleingabe</a> definiert werden.)
<b>Mindestbestellwert</b>	Anzeige des Mindestbestellwert aus dem <a href="#">Lieferantenstamm</a>
<b>Fax-Nummer</b>	
<b>Rabatt 1 - 3</b>	Das Feld wird vorbelegt aus der Rahmenbestellung.
<b>Ansprechp. Kfm.</b>	Kaufmännischen Ansprechpartner, dieser wird auf der Bestellung angedruckt. Hinweis: Die Ansprechpartner werden angelegt und verwaltet im Programm <a href="#">Lieferantenstamm - Ansprechpartner</a> .
<b>Ansprechp. Tech.</b>	Technischen Ansprechpartner, dieser wird auf der Bestellung angedruckt.
<b>Lieferbedingung</b>	Lieferbedingung, diese wird auf der Bestellung mit angedruckt. Das Feld wird vorbelegt aus der Rahmenbestellung. Hinweis: Die Lieferbedingungen werden angelegt und verwaltet im Parameter <a href="#">Lieferbedingungen</a> .
<b>Valutatage</b>	Hier können die Anzahl der Valutatage für die Datenübergabe an die Finanzbuchhaltung erfasst werden. Das Feld wird vorbelegt aus der Rahmenbestellung.
<b>Zahlungsbedingung</b>	Die Zahlungsbedingung wird aus der Rahmenbestellung übernommen. Die Zahlungsbedingung wird mit auf die Bestellung gedruckt. Hinweis: Die Zahlungsbedingungen werden angelegt und verwaltet im Parameter <a href="#">Zahlungsbedingungen</a> .
<b>Bezugsart</b>	Die Bezugsart wird aus der Rahmenbestellung übernommen. Die Bezugsart wird auf der Bestellung mit angedruckt. Hinweis: Gültige Bezugsarten werden angelegt und verwaltet im Parameter <a href="#">Bezugsarten</a> .
<b>Anlieferungslager</b>	Das Feld Anlieferungslager wird vorbelegt aus der Rahmenbestellung. Alle Positionen der Bestellung werden beim Verbuchen des Wareneinzugs über das Programm <a href="#">Erfassen Wareneinzüge</a> auf dieses Lager verbucht, falls keine Sonderlogiken greifen (Standard-Lager, Positionsbezogene Lager, QS-Lager, Skip Lot)
<b>Anlieferungsort</b>	Der Anlieferungsort wird auf der Bestellung gedruckt und soll dem Lieferanten die Lieferanschrift vorgeben. Als Anlieferungsorte können interne Lager, externe Lieferanten (zur Weiterverarbeitung) oder ein Endkunde angegeben werden. Das Feld wird vorbelegt aus der Rahmenbestellung.
<b>Projekt</b>	Hier kann die Bestellung (über Matchcode) einem Projekt zugeordnet werden. Das Feld wird vorbelegt aus der Rahmenbestellung.
<b>Projekt-Pos.</b>	Positionsnummer des Projektes bei Verwendung der <a href="#">Projektstrukturen</a> , wenn die Anfrage einer spezifischen Projektposition zugeordnet werden soll. (Nur bei Verwendung der <a href="#">Projektstrukturen</a> ). Das Feld wird vorbelegt aus der Rahmenbestellung.
<b>Proj.-Index</b>	Index des verknüpften Projekts. Das Feld wird vorbelegt aus der Rahmenbestellung. (Dieses Feld ist bei Verwendung von Projektpositionen nicht verfügbar)

<b>Ansprechpartner</b>	<p>Hier können die Ansprechpartner zur Bestellung ausgewählt werden</p> <p><b>Mögliche Werte sind:</b>  <a href="#">aus Lieferantenstamm</a>                  Ansprechpartnert ist der im <a href="#">Lieferantenstamm</a> hinterlegte Ansprechpartner  <a href="#">Liste der Ansprechpartner</a>                  Der Ansprechpartner kann aus der Liste der <a href="#">Ansprechpartner des Lieferanten</a> gezielt ausgewählt werden.</p>
<b>Status</b>	<p><b>Mögliche Werte sind:</b>  <a href="#">Bestellung fertig zum Druck</a>  <a href="#">Bestellung wurde gedruckt</a>  <a href="#">Bestellung ist erledigt</a></p>
<b>Sofortausdruck</b>	<p>Die markierten Auftragspapiere (Bestellung / Anlieferschein) werden nach dem Erstellen der Bestellung sofort gedruckt.                  Ansonsten werden diese Papiere über die entsprechenden Programme im Einkaufs-Modul gedruckt.</p> <p><b>Mögliche Werte sind:</b>  <a href="#">ja</a>  <a href="#">nein</a></p>

## Menüpunkte

<b>Datei</b>	<a href="#">Informationen zum Menüpunkt "Datei"</a>
<b>Bearbeiten</b>	<a href="#">Informationen zum Menüpunkt "Bearbeiten"</a>
Unterlagenarchiv - Archiv anlegen	Neuanlage eines Unterlagenarchivs für das aktuell selektierte Objekt.
Unterlagenarchiv - Archiv löschen	Löschen des Unterlagenarchivs für das aktuell selektierte Objekt.
<b>Zusatzdaten</b>	<a href="#">Informationen zum Menüpunkt "Zusatzdaten"</a>
Projektinformationen	
Faxdaten	Die Bestellung kann sofort per Fax verschickt werden, wenn ein Fax-System installiert und Faxdaten des Lieferanten hinterlegt sind.
Maildaten	Die Bestellung kann sofort per Mail verschickt werden, wenn ein Mail-System angebunden ist.
Easy Archiv	
<b>Extras</b>	<a href="#">Informationen zum Menüpunkt „Extras“</a>
<b>Hilfe</b>	<a href="#">Informationen zum Menüpunkt "Hilfe"</a>

## Buttons

[Informationen zu den "Buttons"](#)

## Buttons

[Informationen zu den "Buttons"](#)

[EINK, cd3013, cdf 3013 xd 05, cdf 3013 xd 05 p1](#)

From:  
<http://172.30.2.91/> - **cimERP Online Hilfe**

Permanent link:  
[http://172.30.2.91/doku.php?id=cimerp:0070\\_einkauf:0030\\_bestellung:0020\\_rahmen\\_abruf:0070\\_erstellenabrufrahmenbestellungkopfdaten](http://172.30.2.91/doku.php?id=cimerp:0070_einkauf:0030_bestellung:0020_rahmen_abruf:0070_erstellenabrufrahmenbestellungkopfdaten)

Last update: **25.06.2021 18:17:47**

