

# Anfragen Einkauf - Vorlauftext

In den Kopfdaten werden alle lieferantenspezifischen und generellen Daten für die Anfrage gespeichert. Sie sind größtenteils aus dem Lieferantenstamm voreingestellt. Zu beachten ist, dass eine Anfrage (s. [Positionsübersicht](#)) gleichzeitig an mehrere Lieferanten erstellt werden kann.

Die Anzeige der Kopfdaten erstreckt sich über folgende Reiter:

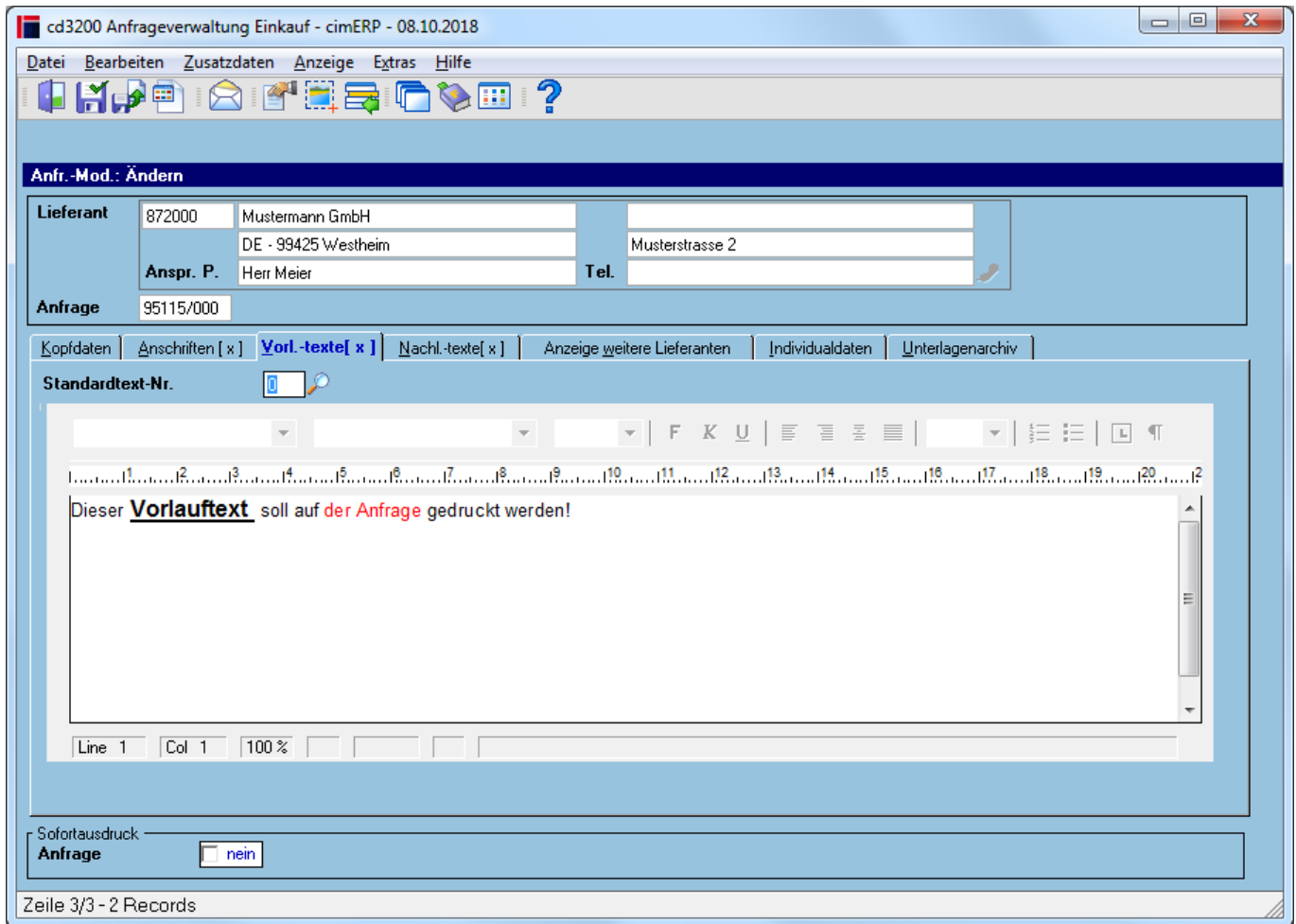
- [Reiter Kopfdaten](#)
- [Reiter Anschrift](#)
- [Reiter Vorlauftext](#)
- [Reiter Nachlauftext](#)
- [Reiter Anzeige weiterer Lieferanten](#)
- [Reiter Individuelle Kopfdaten](#)
- [Reiter Unterlagenarchiv](#)

Der Reiter „Vorlauftexte“ zur Erfassung von Vorlauftexten für die Anfrage.

Zur Erfassung von Texten stehen im cimEP verschiedene Textlogiken zur Verfügung, welche Modulweise eingestellt werden kann (s. [Parameter Maskensteuerung Texte](#) bzw. für das Modul Einkauf und Anfragen [Parameter Einkauf - Bestelleingabe](#)).

Bei der Verwendung von [RTF-Logik](#) (Rich Text Format) in Verbindung mit dem Zusatzmodul RTF können formatierte Texte (mit Fett-, Kursiv-Schrift, Farben, unterschiedliche Schriftarten usw.) verwendet werden.

Dieser Vorlauftext wird auf den Standardpapieren vor den Anfragepositionen gedruckt. Dabei kann auf Standardtexte zurückgriffen werden, wobei diese auch individuell geändert werden können. Die zu verwendenden Standardtexte müssen vorher im Programm [Standardtexte Einkauf](#) erfasst werden. Zudem können mehrere Standardtexte und manuell zur Anfrage erfasste Texte kombiniert werden. Ist ein Vorlauftext vorhanden, so wird dies durch ein „(X)“, neben der Überschrift der Registerkarte, gekennzeichnet.



## Felder

<p><b>Standardtext-Nr.</b></p>	<p>Auswahl des entsprechenden Textes aus den vorhandenen Standardtexten. Der Text erscheint im Textfeld an der aktuellen Cursor-Position. Der Text kann in diesem Fenster geändert werden, weiterhin können Zeilen hinzugefügt oder gelöscht werden.</p> <p><b>Hinweis:</b> Standardtexte werden angelegt im Programm <a href="#">Standardtexte Einkauf</a>.</p>
--------------------------------	--

## Menüpunkte

[Informationen zu "Menüpunkten"](#)

## Buttons

[Informationen zu den "Buttons"](#)

[ANFR](#), [cd3200](#), [cdf 3200 90](#), [cdf 3200 90 p3](#)

From:

<http://172.30.2.91/> - **cimERP Online Hilfe**

Permanent link:

[http://172.30.2.91/doku.php?id=cimerp:0070\\_einkauf:0020\\_anfrage:0030\\_anfragen\\_einkauf\\_kopfdaten:0030\\_anfrageneinkaufvorlauftext](http://172.30.2.91/doku.php?id=cimerp:0070_einkauf:0020_anfrage:0030_anfragen_einkauf_kopfdaten:0030_anfrageneinkaufvorlauftext)

Last update: **25.06.2021 18:17:47**

