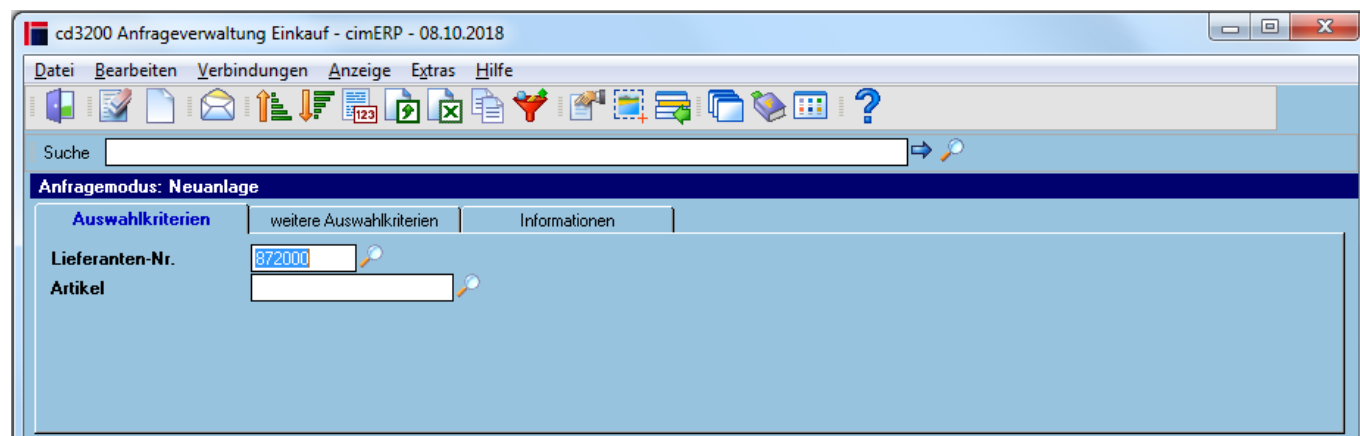


Anfragen Einkauf - Startmaske (cd3200)

Mit der Anfrageverwaltung können folgende Gundfunktionen durchgeführt werden: - Neuanlage einer Anfrage; hierbei kann eine Anfrage auch an mehrere Lieferanten erstellt werden - Änderung eines Anfrage - Anzeige eines Anfrage - Preisrückmeldung von Anfragen Die Auswahl kann standardmäßig über Voreinstellungen benutzerabhängig gespeichert werden.

Neuanlage Anfrage

Die Neuanlage von Anfragen ist nach Eingabe der Lieferantennummer oder über die am Artikel hinterlegten Lieferanten möglich (s. [Artikelstamm - Basisdaten Einkauf](#). Existieren zum Artikel mehrere Lieferanten kann der Lieferant ausgewählt werden (s.a. [Auswahl Lieferant](#)).

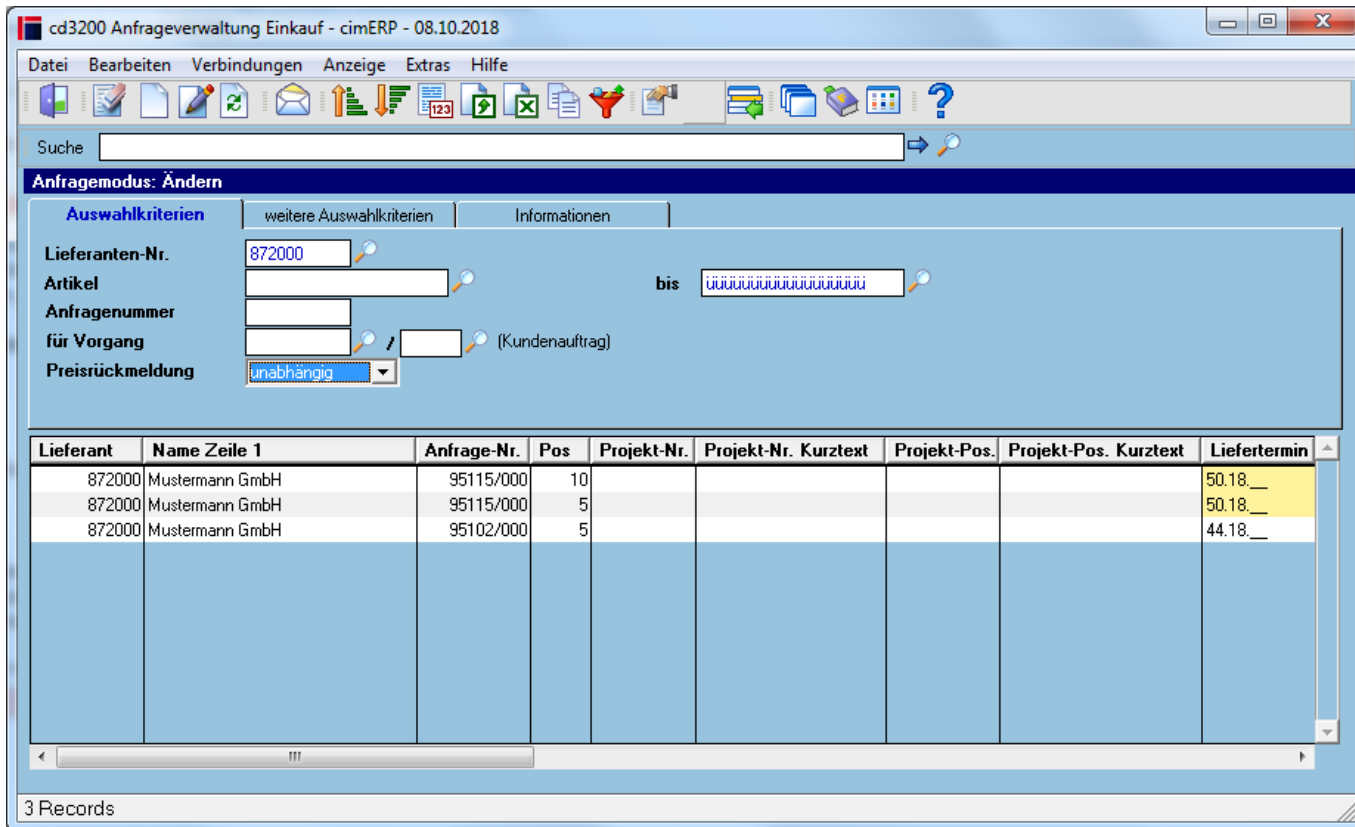


Felder

Lieferanten-Nr.	Nummer des Lieferanten, über Matchcode auswählbar
Artikel	Artikelnummer im cimERP (Sachnummer) Die Nutzung der Lieferantenartikelnummer ist möglich, wenn der entsprechenden Artikelnummer ein * vorangestellt wird.

Anfrageauswahl

Zur Auswahl bzw. Suche von Anfragen stehen auf den Reitern „Auswahlkriterien“, „weitere Auswahlkriterien“ verschiedene Eingabefelder zur Vorauswahl zur Verfügung. Diese können kombiniert eingegeben werden. Gefundene Anfragen werden in der Tabelle angezeigt und können zur weiteren Verarbeitung ausgewählt werden. Zusätzlich beachtet werden Anfragen nach ihrer Bearbeitung in Abhängigkeit von der Auswahl „Anzeige - laufende/alle/erledigte Anfragen/als Bestellung übernommene Anfragen“.

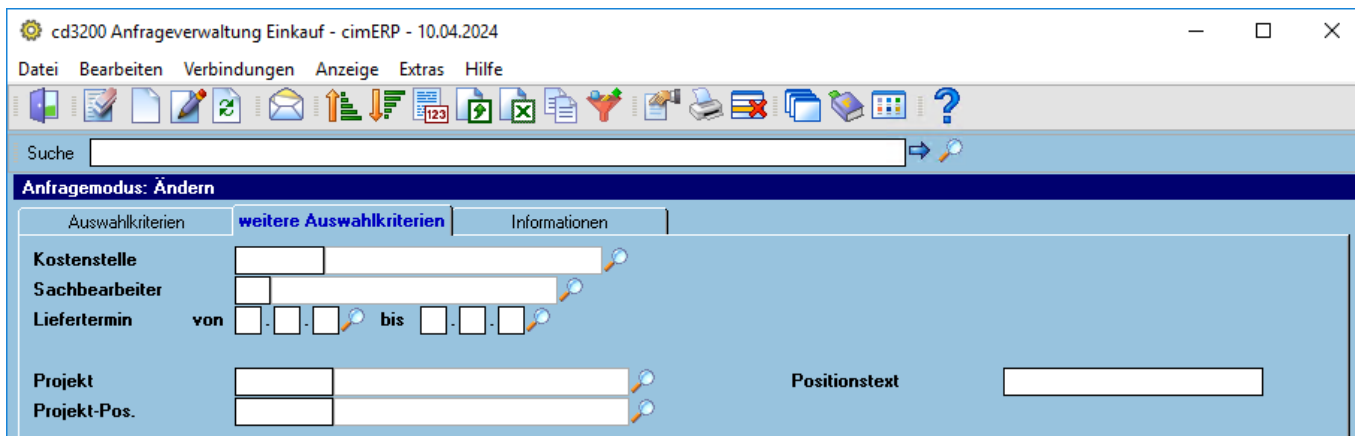


Reiter - Auswahlkriterien

Felder

Lieferanten-Nr.	Nummer des Lieferanten, über Matchcode auswählbar
Artikel von/bis	Eingabe eines Bereiches von Artikelnummern oder eines einzelnen Artikels. Die Nutzung der Lieferantenartikelnummer ist möglich, wenn der entsprechenden Artikelnummer ein * vorangestellt wird.
Anfragenummer	Nummer der Anfrage
Für Vorgang	Angezeigt werden nur die Anfragen, die im Feld „KA-Nr.“ (in der Anfrageposition) den entsprechenden Wert aufweisen. Sie müssen dann aus der Liste die Anfrage wählen, die bearbeitet werden soll
Preisrückmeldung	Hierüber können Anfragen nach bereits erfolgter Preisrückmeldung differenziert werden. Mögliche Werte sind: ist nicht erfolgt ist erfolgt unabhängig

Reiter - weitere Auswahlkriterien

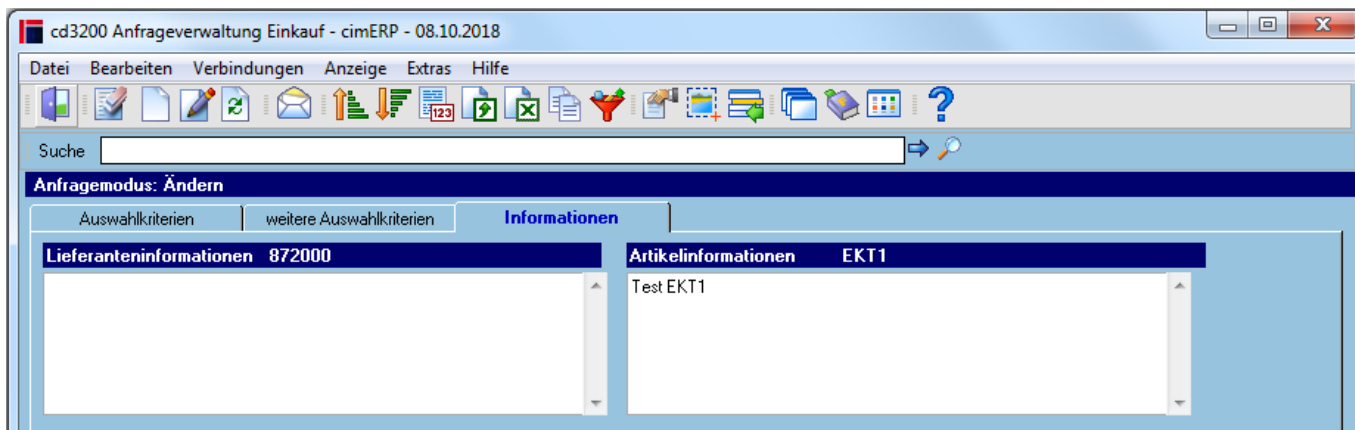


Felder

Kostenstelle	Angezeigt werden nur die Anfragen zu dieser Kostenstelle. Auswahl der Anfrage über diese Liste, wie bearbeitet werden soll.
Sachbearbeiter	Alle Anfragen dieses Sachbearbeiters werden angezeigt. Auswahl einer Anfrage und klicken auf OK. Damit wird die Maske Positionsübersicht angezeigt, die alle Positionen der Anfrage enthält.
Liefertermin von/bis	Angezeigt werden nur die Anfragen, deren Liefertermin in dem vorgegebenen Zeitraum liegt. Sie müssen dann aus dieser Liste die Anfragen wählen, die bearbeitet werden soll.
Projekt	Das Programm sucht nach Anfragen mit der vorgegebenen Projektnummer. Damit können alle Anfragen selektiert werden, die zu einem bestimmten Projekt gehören.
Projekt-Pos.	Das Programm sucht nach Anfragen mit der vorgegebenen Positionsnummer eines Projekt. Damit können alle Vorgänge selektiert werden, die zu einer bestimmten Projektposition gehören. Die Positionsnummer des Projektes kann nur bei Projektstrukturen verwendet werden.
Positionstext	Eingrenzung nach Positionstext-Inhalten. Die Groß- und Kleinschreibung wird hier nicht berücksichtigt.

Reiter - Informationen

Auf dem Reiter Informationen werden die [Lieferanten - Informationstexte](#) und [Artikel - Informationen](#) angezeigt.



Felder

Lieferanteninformationen	Anzeige der hinterlegten Lieferanteninformationen
Artikelinformationen	Anzeige der hinterlegten Artikelinformationen

Tabelle

Lieferant	Nummer des Lieferanten
Name Zeile 1	Name Lieferanten
Anfrage-Nr.	Anfragenummer
Pos	Positionsnummer der Anfrage
Projekt-Nr.	Nummer des Projekts
Projekt-Nr. Kurztext	Bezeichnung des Projekts
Projekt-Pos	Positionsnummer des Projektes bei Verwendung der Projektstrukturen
Projekt-Pos. Kurztext	Bezeichnung der Projektposition
Liefertermin	Anzeige des angefragten Liefertermins
Menge	Anzeige der angefragten Menge zur Anfrageposition
MEB	Mengeneinheitsbezeichnung (Einkauf)
EK-Preis	Einkaufspreis laut Anfrageposition
Währ.	Währungsbezeichnung des Lieferanten zum Preis.
Nettopreis	Errechneter Nettopreis in Hauswährung (für Vergleichszwecke)
S	Hier wird angezeigt ob Staffelpreise vorhanden sind
Status	Statusanzeige Mögliche Werte sind: 0 = Anfrage fertig zum Druck 1 = Anfrage wurde gedruckt 3 = Zur Best. übernommen 9 = Anfrage erledigt
Storno	Anzeige ob Anfrage storniert (ja - wenn Anfrage storniert ist)
Herkunft	Anzeige der Herkunft eines zugeordneten Vorganges (Auftragsnummer) der Anfrageposition Mögliche Werte sind: AUFT: Kundenauftrag FERT: Fertigungsauftrag
Artikel-Nr.	Artikelnummer im cimERP (Sachnummer).
Artikelbezeichnung 1	Artikelbezeichnung 1 der jeweiligen Anfrageposition
Artikelbezeichnung 2	Artikelbezeichnung 2 der jeweiligen Anfrageposition
Var.1 - 5	Variante 1 bis 5 der jeweiligen Anfrageposition
Antwort bitte bis	gewünschtes Datum für eine Rückmeldung des Lieferanten (s.a. Kopfdaten Anfrage)

Menüpunkte

Datei	Informationen zum Menüpunkt "Datei"
Bearbeiten	Informationen zum Menüpunkt "Bearbeiten"
Anfragen anlegen	Stellt den Modus auf Neuanlage von Anfragen
Anfragen ändern	Stellt den Modus auf Ändern von Anfragen
Anfragen anzeigen	Stellt den Modus auf Anzeigen von Anfragen

Preisrückmeldung	Verzweigt in die Preisrückmeldung zur ausgewählten Postion der Tabellenübersicht.
Verbindungen	Informationen zum Menüpunkt "Verbindungen"
Lieferantenstamm	Aufruf der Stammdatenvverwaltung des Lieferanten
Artikelstamm	Aufruf der Stammdatenvverwaltung des Artikels
Dispoanzeige	Anzeige der Artikeldisposition
EK-Statistik	Anzeige der Einkaufsstatistik - Lieferant zu einem im Feld „Lieferanten-Nr.“ vorgegebenen Lieferanten bzw. Einkaufsstatistik - Artikel zu einer im Feld „Artikel“ vorgegebener Artikelnummer
Anzeige	Informationen zum Menüpunkt "Anzeige"
Preise anzeigen	Preise werden in Tabelle mit angezeigt
Laufende Anfragen	Nur laufende Anfragen werden angezeigt
Alle Anfragen	Es werden alle existierenden Anfragen, unabhängig vom Status angezeigt.
Als Bestellung übernommene Anfragen	Es werden nur Anfragen angezeigt, die als Bestellung übernommenen wurden
Erledigte Anfragen	Nur erledigte Anfragen werden angezeigt.
Aufsteigend nach Anfr.-Nr.	Die Anfragen werden aufsteigend nach Anfragennummern angezeigt, so dass die zuerst erfassten Vorgänge in der Tabelle oben stehen.
Absteigend nach Anfr.-Nr.	Die Anfragen werden absteigend nach Anfragennummern angezeigt, so dass die zuletzt erfassten Vorgänge in der Tabelle oben stehen.
Extras	Informationen zum Menüpunkt "Extras"
Hilfe	Informationen zum Menüpunkt "Hilfe"

Buttons

[Informationen zu den "Buttons"](#)

[ANFR, cd3200, cdf 3200 01](#)

From:
<http://172.30.2.91/> - **cimERP Online Hilfe**

Permanent link:
http://172.30.2.91/doku.php?id=cimerp:0070_einkauf:0020_anfrage:0010_anfragen_einkauf:0010_anfrageneinkaufstartmaske

Last update: **10.04.2024 09:26:49**

