

# CSV-Import für Fertigungsinventuren

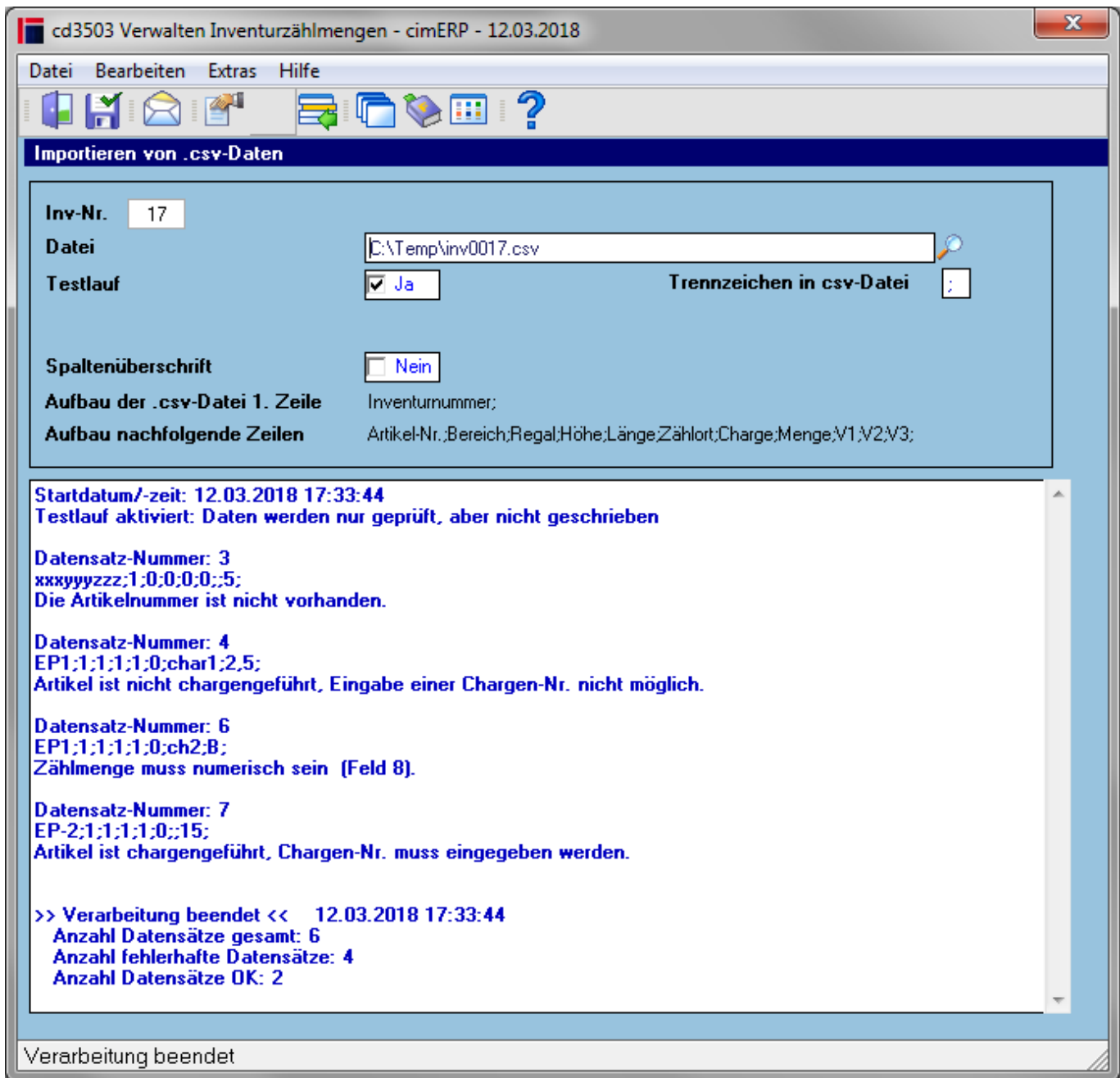
Fertigungsinventuren dienen der wertmäßigen Erfassung von Beständen, die aus dem Materiallager bereits abgebucht sind, sich aber noch in der Firma befinden. Hierzu kann beim Starten der Inventur (s.[Drucken Inventuraufnahmeliste](#)) eine separate Fertigungsinventur gestartet werden. Für Fertigungsinventuren werden keine Zähllisten erstellt, d.h. es wird eine leere Inventur zur Erfassung der Daten bereitgestellt. Zur schnelleren Übernahme der Zählmengen in die Fertigungsinventur wird dazu im cimERP beim [Verwalten Inventurzählmengen](#) der Import von Daten aus einer csv-Datei bereitgestellt.

Der CSV-Import erfolgt mit detaillierter Protokollierung.

Im Modus „Testlauf“ werden die Daten nur geprüft, aber noch nicht in die Inventur übernommen. Der Importvorgang kann beliebig oft wiederholt werden.

Die Zählmengen werden bei jedem Lauf überschrieben.

Der Aufbau der CSV-Datei ist in der Maske vorgegeben.



## Felder

<b>Datei</b>	Eintrag von Pfad und Dateiname der csv-Datei
<b>Testlauf</b>	<b>Mögliche Werte sind:</b> <u>Ja:</u> Die Daten werden nur geprüft, aber noch nicht geschrieben. <u>Nein:</u> Die Daten werden geprüft und geschrieben.
<b>Trennzeichen in csv-Datei</b>	Hier erfolgt der Eintrag, welches Trennzeichen in der csv-Datei verwendet wird.
<b>Spaltenüberschrift vorhanden</b>	Auswahl, ob die csv-Datei Spaltenüberschriften hat oder nicht. <b>Mögliche Werte sind:</b> <u>Ja:</u> Die Spalten verfügen über Überschriften <u>Nein:</u> Die Spalten verfügen nicht über Überschriften

## Menüpunkte

<b>Datei</b>	<a href="#">Informationen zum Menüpunkt "Datei"</a>
<b>Bearbeiten</b>	<a href="#">Informationen zum Menüpunkt "Bearbeiten"</a>
<b>Extras</b>	<a href="#">Informationen zum Menüpunkt "Extras"</a>
<b>Hilfe</b>	<a href="#">Informationen zum Menüpunkt "Hilfe"</a>

## Buttons

[Informationen zu den "Buttons"](#)

[INVJ](#), [cd3503](#), [cdfr 3503 csvimport](#)

From:

<http://172.30.2.91/> - **cimERP Online Hilfe**

Permanent link:

[http://172.30.2.91/doku.php?id=cimerp:0060\\_materialwirtschaft:0040\\_inventur:0010\\_allgemein:0020\\_csv\\_import:start](http://172.30.2.91/doku.php?id=cimerp:0060_materialwirtschaft:0040_inventur:0010_allgemein:0020_csv_import:start)

Last update: **25.06.2021 18:17:45**

