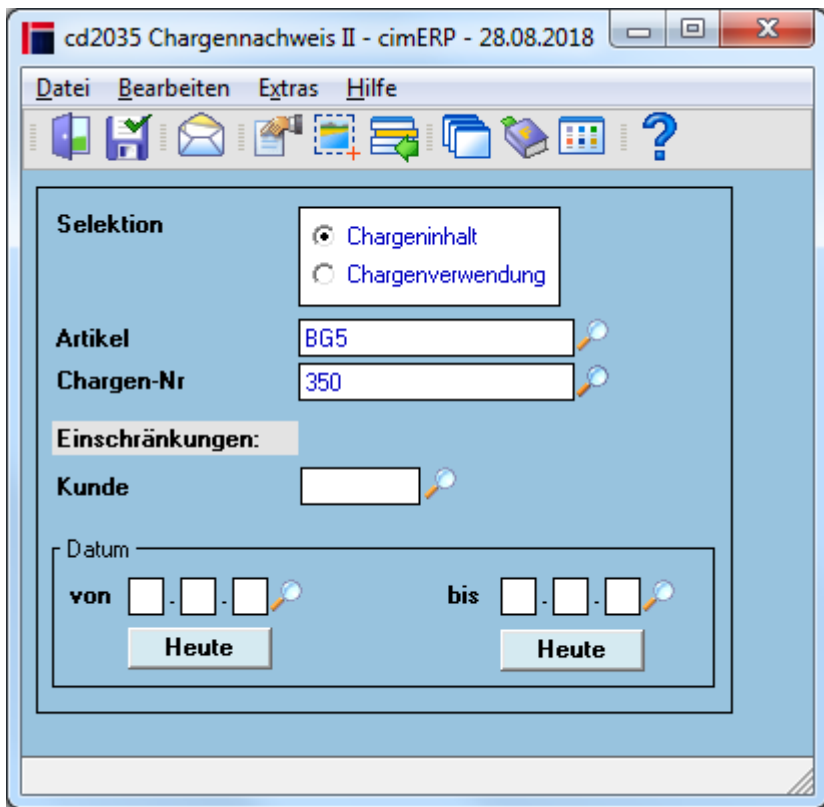


# Chargennachweis II (cd2035)

Über den Chargennachweis II kann eine Chargenrückverfolgung durchgeführt werden, indem bei einer mehrstufigen Chargenvergabe in der Fertigung alle eingegangenen Chargen eines Endproduktes über den „Chargeninhalte“ bzw. die Verwendung einer Charge für die Entstehung weiterer Fertigungsprodukte über die „Chargenverwendung“ recherchiert werden kann.



## Felder

<b>Selektion</b>	Selektion, ob in der Detailmaske der Chargeninhalte, oder die Chargenverwendung angezeigt werden soll. <b>Mögliche Werte sind:</b> Chargeninhalte Chargenverwendung
<b>Artikel</b>	Artikelnummer im cimERP (Sachnummer)
<b>Chargen-Nr</b>	Chargennummer
<b>Kunde</b>	Kundennummer

[Datum von/bis| Mögliche Einschränkung der Anzeige über einen Bereich des Buchungsdatums]

## Menüpunkte

<b>Datei</b>	<a href="#">Informationen zum Menüpunkt "Datei"</a>
<b>Bearbeiten</b>	<a href="#">Informationen zum Menüpunkt "Bearbeiten"</a>
<b>Extras</b>	<a href="#">Informationen zum Menüpunkt "Extras"</a>

<b>Hilfe</b>	Informationen zum Menüpunkt "Hilfe"
--------------	-------------------------------------

## Buttons

Informationen zu den "Buttons"

<b>Heute</b>	Button zur Vorbelegung des jeweiligen Datum-Feldes mit dem aktuellen Datum <a href="#">CHAR, cd2035, cdfr 2035 01</a>
--------------	--

From:

<http://172.30.2.91/> - **cimERP Online Hilfe**

Permanent link:

[http://172.30.2.91/doku.php?id=cimerp:0060\\_materialwirtschaft:0030\\_chargenfuehrung:0020\\_chargennachweis\\_ii:start](http://172.30.2.91/doku.php?id=cimerp:0060_materialwirtschaft:0030_chargenfuehrung:0020_chargennachweis_ii:start)

Last update: **25.06.2021 18:17:45**

