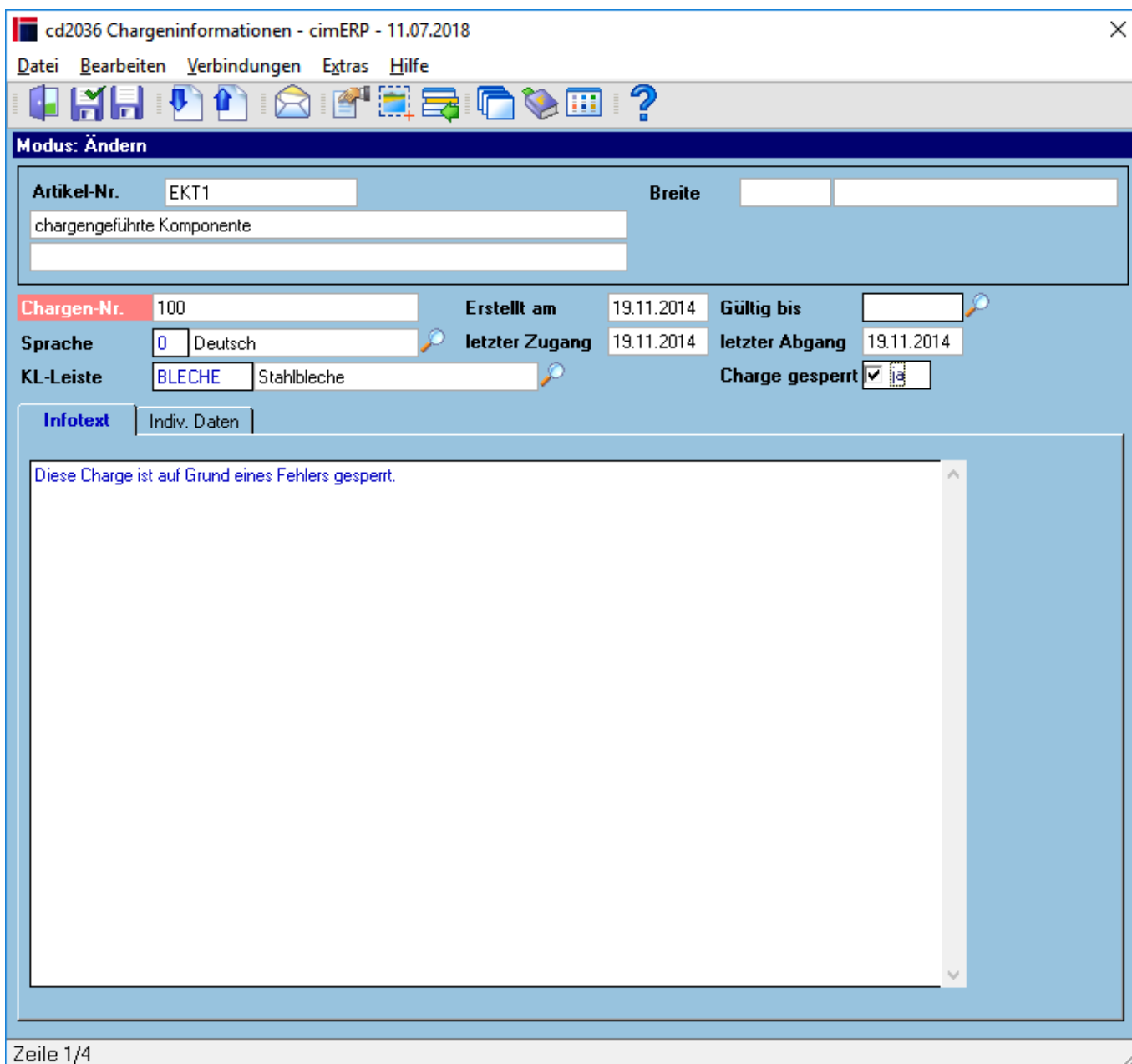


Chargen sperren

Chargen können auf unterschiedliche Weise für die weitere Verarbeitung/Versand gesperrt werden. Die Aufhebung (Entsperrung) der Chargen ist analog möglich. Beim Sperren muss ein Sperrgrund vorgegeben werden. Die Sperrung bzw. Entsperrung wird in einer [Sperrhistorie](#) protokolliert.

komplette Sperrung einer Charge

Über die Chargeninformationen kann eine Charge für die Verwendung gesperrt oder entsperrt werden. Dabei erfolgen keine Bestandsprüfungen. Auch wenn die Artikel bereits versendet sind, kann die Charge nachträglich als gesperrt gekennzeichnet werden, damit Rückrufaktionen ausgelöst werden können.



komplette Sperrung einer Charge und der daraus bereits erzeugten Produkte

Über die [Chargensuche](#) können Chargen und deren Buchungsvorgänge gesucht werden. Beim Sperren einer Charge werden auch alle daraus hervorgegangenen Produkte gesperrt. Auch wenn die Artikel bereits versendet sind, können die Chargen nachträglich als gesperrt gekennzeichnet werden, damit Rückrufaktionen ausgelöst werden können.

Suchkriterien | Klassifizierung

Chargen-Nr. Bauteil:

Chargen-Nr. Baugruppe/Endprodukt:

Artikel-Nr. Bauteil:

Artikel-Nr. Baugruppe/Endprodukt:

Kunden-Nr.:

FA-Nr.:

Lieferschein-Nr.:

Anzahl Zeilen: 1000

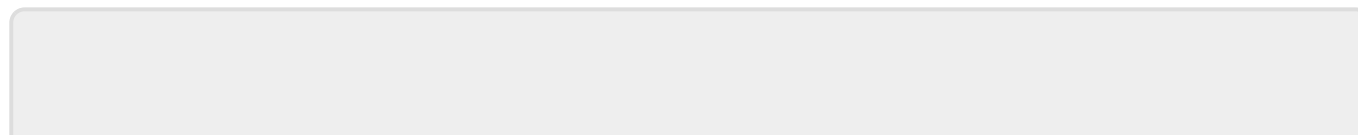
FA-Pos. 1 / FA-Pos. 2: /

Chargen-Nr. Bauteil	Artikel-Nr. Bauteil	Var. 1	Var. 2	Var. 3	Chargen-Nr. Baugruppe/Endprodukt	Artikel-Nr. Baugruppe/Endprodukt
<input type="checkbox"/> 100	EKT1				122s	EKT1
<input type="checkbox"/> 799	EKT1				122s	EKT1
<input type="checkbox"/> CH1	EKT1				122s	EKT1
<input type="checkbox"/> 100	EKT1				123w3	EKT1
<input type="checkbox"/> 799	EKT1				123w3	EKT1
<input type="checkbox"/> CH1	EKT1				123w3	EKT1
<input type="checkbox"/> 1000E	EKT1				4713	EKT1
<input type="checkbox"/> FF5 1000 800	EKT1				4713	EKT1

8 Records

Sperrung einer Teilmenge einer Charge

Diese Funktion ist nur möglich durch manuelle Reservierung mit einem Sperrgrund. Dies setzt voraus, dass die Charge sich in einem [chaotischen Lager](#) befindet, oder am Lager das „Kennzeichen Reservierung Fahrbefehl Fertigung“ gesetzt ist (s.a. [Parameter Lagernummern](#)).



From:

<http://172.30.2.91/> - **cimERP Online Hilfe**

Permanent link:

http://172.30.2.91/doku.php?id=cimerp:0060_materialwirtschaft:0030_chargenfuehrung:0005_chargenbuchungen:0110_chargen_sperren

Last update: **25.06.2021 18:17:45**

