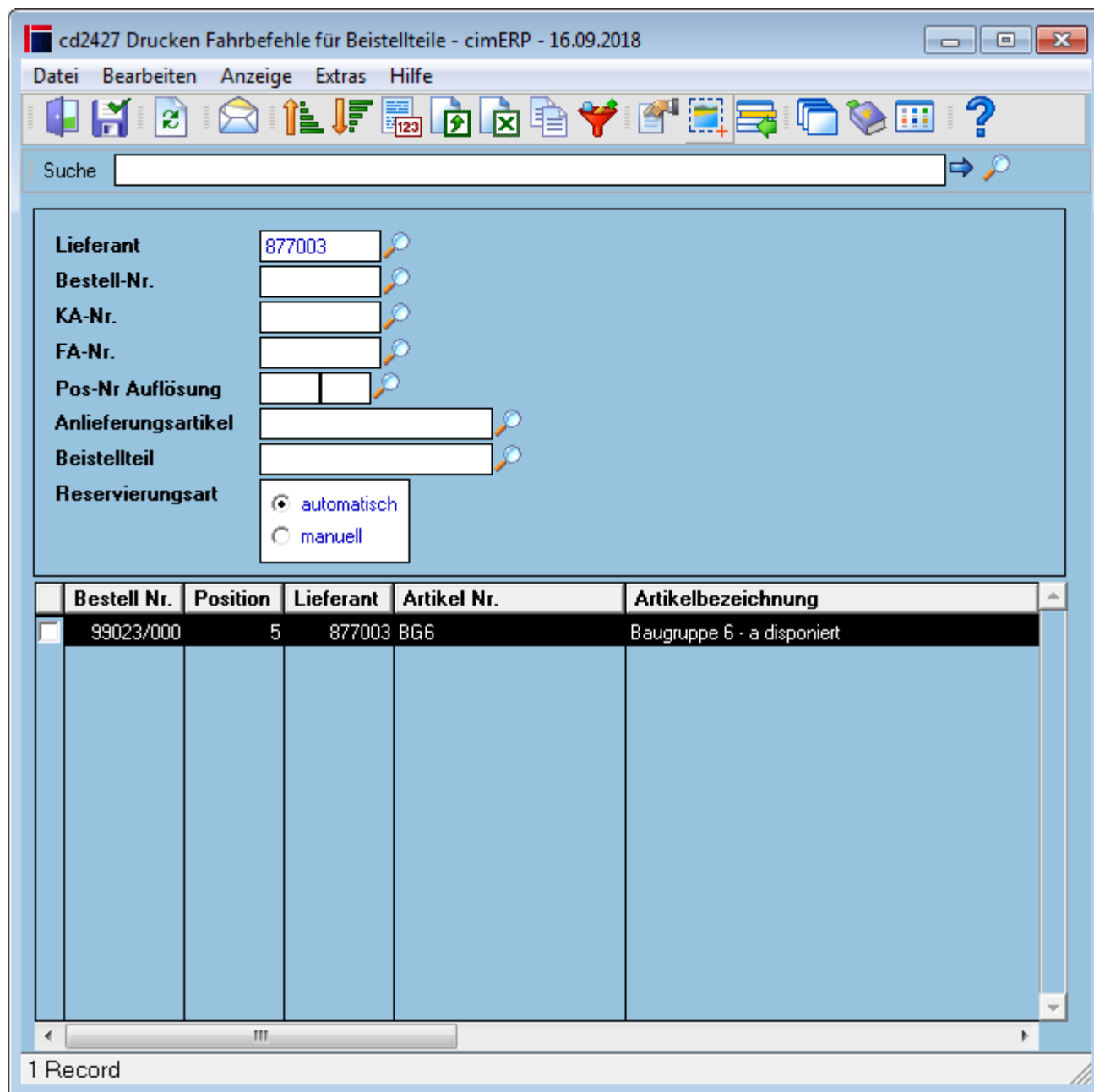


Drucken Fahrbefehle für Beistellteile (cd2427)

Sollen Beistellteile zur Anlieferung an einem Subproduzenten aus einem Chaotischen Lager bereitgestellt werden, muss für die Entnahme aus dem chaotischen Lager eine Fahrbefehl erzeugt werden, der dann über [Umbuchen Beistellteile](#) auf ein nicht chaotisches Zwischenlager (Versandlager) umgebucht wird.

Beim [Druck des Anlieferscheines](#) erfolgt dann die Umbuchung der Beistellteile vom Zwischenlager auf das Subproduzentenlager.



Felder

Lieferant	Auswahl der Lieferantenummer
------------------	------------------------------

Bestell-Nr.	Auswahl der Bestellnummer für die Anlieferung
KA-Nr.	Auswahl über Kundenauftragsnummer der Bestellposition
FA-Nr.	Auswahl über Fertigungsauftragsnummer der Bestellposition
Pos-Nr Auflösung	Positionsnummer des Kunden- oder Fertigungsauftrages
Pos-Nr Auflösung	Positionsnummer der Baugruppe des Fertigungsauftrages
Anlieferungsartikel	Auswahl über bestellten Artikel (zurückgelieferter Artikel)
Beistellteil	Auswahl über Artikelnummer des Beistellteiles (per Anlieferung zu versendender Artikel)
Reservierungsart	Mögliche Werte sind: <u>automatisch</u> <u>manuell</u>

Tabelle

Auswahlkennzeichen	Hier kann die Auswahl getroffen werden, für welche Bestellpositionen ein Fahrbefehl für Beistellteile gedruckt werden soll. Mögliche Werte sind: <u>ja:</u> Für die Beistellartikel der Bestellposition wird ein Fahrbefehl erzeugt. <u>nein:</u> Für die Beistellartikel der Bestellposition wird kein Fahrbefehl erzeugt.
Bestell Nr.	Bestellnummer
Position	Positionsnummer der Bestellung
Lieferant	Lieferantenummer
Artikel Nr.	Artikelnummer der Bestellposition
Artikelbezeichnung	Artikelbezeichnung Zeile 1 der Bestellposition
Artikelbezeichnung 2	Artikelbezeichnung Zeile 1 der Bestellposition
Menge	bestellte Menge der Bestellposition
Variante 1 - 3	Mögliche Variantenkombination der Bestellposition
FA-Nr.	zugehörige Fertigungsauftragsnummer der Bestellposition
für KA-Nr.	zugehörige Kundenauftragsnummer der Bestellposition
Fahrbefehl	Fahrbefehlsnummer, welche erzeugt wird
BA	Bestellart der Bestellung

Menüpunkte

Datei	Informationen zum Menüpunkt "Datei"
Bearbeiten	Informationen zum Menüpunkt "Bearbeiten"
Markieren	Markiert alle ausgewählten Positionen
Demarkieren	Demarkiert alle ausgewählten Positionen
Anzeige	Informationen zum Menüpunkt "Anzeige"
Gedruckte nicht anzeigen	Hierüber können Bestellpositionen ausgeblendet werden, für die bereits ein Fahrbefehl gedruckt worden ist
Alle anzeigen	Alle Bestellpositionen werden gemäß Auswahl angezeigt.
Extras	Informationen zum Menüpunkt "Extras"
Hilfe	Informationen zum Menüpunkt "Hilfe"

Buttons

[Informationen zu den "Buttons"](#)

Beispiel eines Ausdruckes

CD2427 - Fahrbefehl		Betrieb: 22 cimERP		Datum: 17.09.2018		Seite: 1	
Fahrbefehlsnr: 217		Bestellung					
Folge-	Höhe	Länge	Artikel	Lieferant	Bestellung	Position	Menge Bez
bereich							
Lager:	1	Chaotisches Lager					
Bereich:	5	5	Paternoster	Regal	1	Stofflager	
			Baugruppe 61 - a disponiert	877003	99025/000	5	15 Stk
						Artikelsumme:	15 Stk

[CHL, cd2427, cdf 2427 01](#)

From: <http://172.30.2.91/> - cimERP Online Hilfe

Permanent link: http://172.30.2.91/doku.php?id=cimerp:0060_materialwirtschaft:0020_chaotisches_lager:0070_druck:0110_druckfahrbefehl_beistellteile

Last update: 25.06.2021 18:17:45

