

Druck Fahrbefehle Verkauf (cd2445)

Ein Kundenauftrag, dessen Abgangslager ein chaotisch geführtes Lager ist, wird wie ein Auftrag mit einem summarisch geführten Abgangslager verwaltet. Lediglich die Liefermengenzuteilung erfolgt dabei nicht über die auftragsweise [Liefermengenzuteilung](#) in der Auftragsverwaltung bzw. über die [Versandbearbeitung](#).

Vor der eigentlichen Kommissionierung müssen die Artikel platzbezogen dem chaotischen Lager entnommen und der Kommissionierung zugeführt werden. Dies erfolgt über die Programme [Druck Kommissionierungsscheine](#), [Drucken Fahrbefehle Verkauf](#) und [Abbuchen Fahrbefehle](#). Bei Bedarf können über die [Versandbearbeitung](#) noch die für den Versand verwendeten Verpackungsmittel zugeordnet werden.

Zur Unterstützung der Auslagerung bzw. Bereitstellung der Ware wird ein Fahrbefehl zur Verfügung gestellt. Als Basis dient der Kommissionierschein eines Auftrages. Damit erfolgt eine lagerplatzorientierte Reservierung der für den Auftrag benötigten Artikel im chaotischen Lager. Für die Lagerentnahme können mehrere Kommissionierscheine zusammengefasst werden. Dabei werden auch Artikel für die Bereitstellung angedruckt, die nicht auf lagerplatzorientiert (chaotisch) gelagert sind.

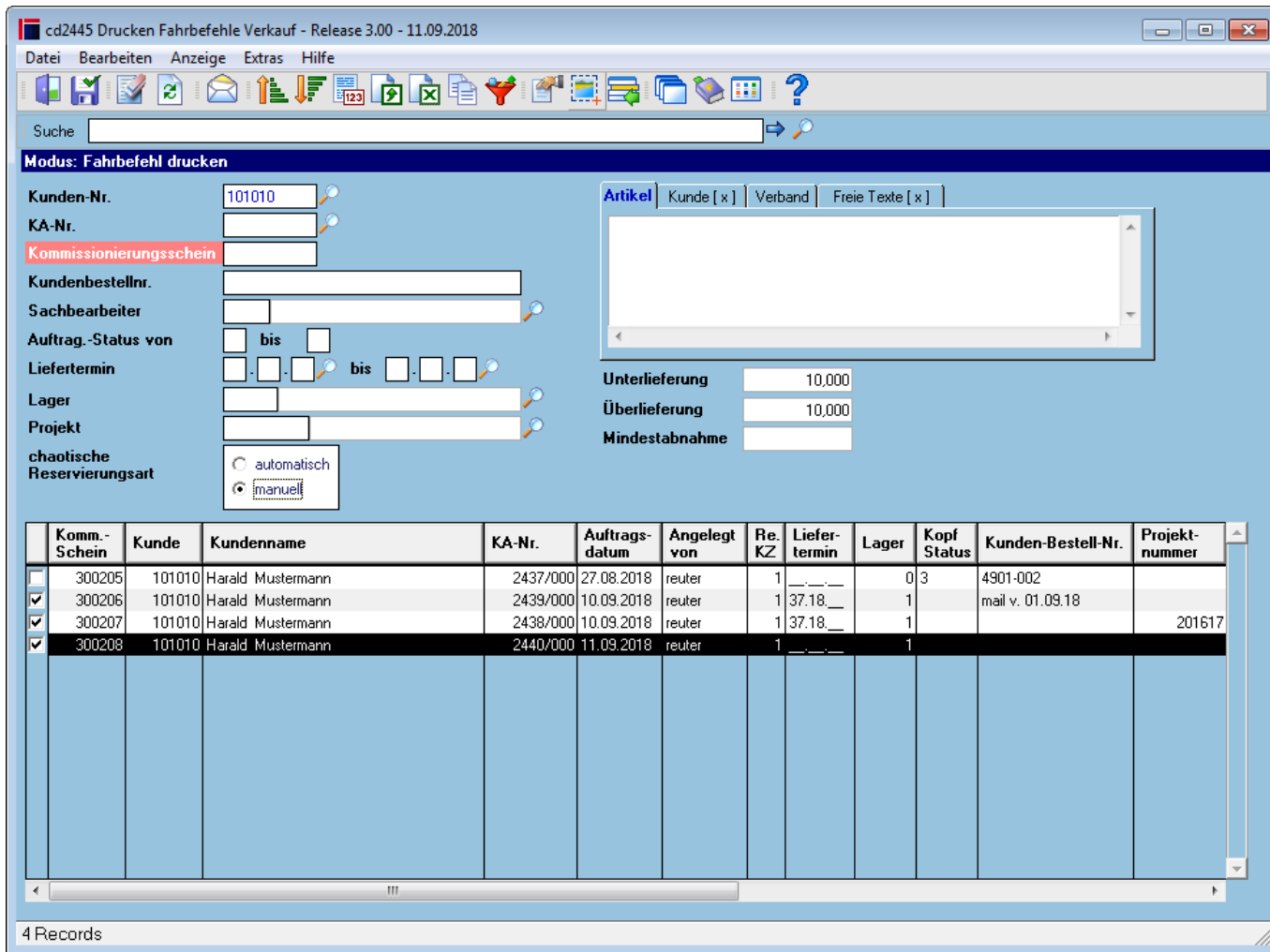
Auf dem Fahrbefehl stehen alle Artikel zu einem oder mehreren Kundenaufträgen mit den exakten Mengen und Angabe des Entnahmeplatzes, sortiert nach der Reihenfolge der optimalen Entnahmewege. Dabei ist es unerheblich, ob ein Artikel chaotisch, summarisch oder gar nicht bestandsgeführt ist. In den Basisparameter Chaotisches Lager kann definiert werden, ob [einzelne Fahrbefehle je Auftrag](#) oder zusätzlich eine [Fahrbefehlliste](#) über mehrere Aufträge gedruckt werden soll.

In dieser Startmaske können an Hand verschiedener Auswahlkriterien erzeugte Kommissionierscheine ausgewählt und für diese die Lagerentnahme in Form des Fahrbefehles vorbereitet werden, sowie Reservierungen aus erzeugten Fahrbefehlen geändert (s. [Reservierung ändern](#)) oder gelöscht (s. [Reservierung ändern](#)) werden.

Hinweis:

Die Verbuchung der Lagerabgänge für chaotisch geführte Lager erfolgt nicht über den Lieferschein-Druck oder die Fakturierung, sondern lagerplatzbezogen bereits beim [Abbuchen Fahrbefehle](#) (Rückmeldung der erfolgten Entnahme).

Das Stornieren von erzeugten (noch nicht abgebuchten Fahrbefehlen) erfolgt über die Funktion [Reservierung löschen](#) oder über die Funktion „Stornierung noch nicht abgeb. Fahrbefehl“ im [Abbuchen Fahrbefehle](#).



Felder

Kunden-Nr.	Mögliche Auswahl der K-Scheine über Kundennummer
KA-Nr.	Mögliche Auswahl der Kundenauftragsnummer
Kommissionierungsschein	Mögliche Auswahl der Nummer des K-Scheins der zur Liefermengenanteile des entsprechenden Auftrags gedruckt wurde (s.a. Programm Druck Kommissionierungsscheine). Für die ausgewählten K-Scheine werden dann nacheinander die Liefermengen zugeteilt und anschließend die Fahrbefehle gedruckt.
Kundenbestellnr.	Mögliche Auswahl der K-Scheine über Kundenbestellnummer
Sachbearbeiter	Mögliche Auswahl der K-Scheine über den Sachbearbeiter, der den Auftrag angelegt hat.
Auftrag.-Status von / bis	Mögliche Auswahl der K-Scheine über den Auftragsstatus
Liefertermin	Mögliche Auswahl der K-Scheine über den Liefertermin
Lager	Mögliche Auswahl der K-Scheine über das Abgangslager des Auftrages
Unterlieferung	Anzeige der möglichen Unterlieferung des Kunden (bei Anzeige Positionen evtl. aus den Sonderkonditionen des Kunden zum Artikel)
Überlieferung	Anzeige der möglichen Überlieferung des Kunden (bei Anzeige Positionen evtl. aus den Sonderkonditionen des Kunden zum Artikel)
Projekt	Mögliche Auswahl der K-Scheine über die Projektnummer des Auftrages

Mindestabnahme	Anzeige der Mindestabnahmemenge des Artikels laut Sonderkonditionen des Kunden zum Artikel (nur bei Anzeige Positionen)
chaotischeReservierungsart	Auswahl der Art der Lagerplatzermittlung und damit der durchzuführenden Reservierung Mögliche Werte sind: <u>automatisch</u> Die Reservierung erfolgt automatisch durch cimERP. Die Reihenfolge der Reservierung ist in den Basisparameter Chaotisches Lager festzulegen („Lagerplatzorientiert“ oder nach „First In First Out“). <u>manuell</u> Es können die Lagerplätze der zu liefernden Teile manuell ausgewählt werden

Kopfreiter (Diese Reiter enthalten Informationstexte)

Artikel	Anzeige Artikelbeschreibung Verkauf zur ausgewählten Auftragsposition Die Anzeige von „[x]“ signalisiert, dass zu dem entsprechenden Bereich Informationen vorhanden sind. Mit Doppelclick kann die Information als eigenes Frame größer angezeigt werden. Die Artikelbeschreibung wird im Programm Artikelstamm - Texte angelegt.
Kunde	Anzeige Kundeninformationstext Verkauf zur ausgewählten Auftragsposition Die Anzeige von „[x]“ signalisiert, dass zu dem entsprechenden Bereich Informationen vorhanden sind. Mit Doppelclick kann die Information als eigenes Frame größer angezeigt werden. Die Kundeninformation wird im Programm Kundenstamm - Informationstexte angelegt.
Verband	Anzeige Verbandsinformationstext Verkauf zur ausgewählten Auftragsposition Die Anzeige von „[x]“ signalisiert, dass zu dem entsprechenden Bereich Informationen vorhanden sind. Mit Doppelclick kann die Information als eigenes Frame größer angezeigt werden.
Freie Texte	Anzeige freier Texte zur ausgewählten Auftragsposition des Kunden, Verbandes, und Artikel für den Andruck auf dem K-Schein. Die Anzeige von „[x]“ signalisiert, dass zu dem entsprechenden Bereich Informationen vorhanden sind. Mit Doppelclick kann die Information als eigenes Frame größer angezeigt werden. Die freien Texte werden im Programm Freie Texte angelegt.

Tabelle

Auswahlkennzeichen	Hier kann die Auswähl getroffen werden, für welche Kommissionierscheine ein Fahrbefehl gedruckt werden soll. Mögliche Werte sind: <u>ja:</u> Für den Kommissionierschein wird ein Fahrbefehl erzeugt. <u>nein:</u> Für den Kommissionierschein wird kein Fahrbefehl erzeugt.
Komm.-Schein	Nummer des Kommissionierscheines L
Kunde	Kundennummer
Kundenname	Name des Kunden
KA-Nr.	Nummer des Kundenauftrags
Pos.	Positionsnummer des Kundenauftrags. Anzeige nur im Modus Anzeigen Positionen .

Pos. Status	Positionsstatus. Anzeige nur im Modus Anzeigen Positionen .
Artikel-Nr.	Artikelnummer im cimERP (Sachnummer). Anzeige nur im Modus Anzeigen Positionen .
Art.-Bezeichnung 1	Artikelbezeichnung 1 der Auftragsposition. Anzeige nur im Modus Anzeigen Positionen .
Art.-Bezeichnung 2	Artikelbezeichnung 2 der Auftragsposition. Anzeige nur im Modus Anzeigen Positionen .
Auftragsmenge	Bestellte Menge der Auftragsposition
Restmenge	Restmenge der Auftragsposition (Auftragsmenge minus gelieferte Menge). Anzeige nur im Modus Anzeigen Positionen .
B-Feld 1 - 6	Benutzerfeld 1 - 6 der Auftragsposition s.a. Parameter zur Maskensteuerung Auftragverwaltung .. Anzeige nur im Modus Anzeigen Positionen .
Ben. F7	Benutzerfeld (Auftragskopf)
Auftragsdatum	Datum der Erstellung des Auftrags
Angelegt von	Name des Sacharbeiters der Auftragsanlage
Re.KZ	Rechnungskennzeichen des Vorgangs (s.a. Auftragsarten)
Liefertermin	Liefertermin (Versandtermin) der Auftragsposition bzw. des Auftrages (abhängig vom Modus Anzeigen Positionen)
Lager	Nummer des Lagers laut Auftrag
Kopf Status	Der Status des Auftrages (s.a. Auftragsstatus)
Kunden-Bestell-Nr.	Bestellnummer des Kunden
Aktuelle Liefermenge	aktuell zugeteilte Liefermenge der jeweiligen Auftragsposition. Anzeige nur im Modus Anzeigen Positionen .
Verkaufspreis	Brutto-Verkaufspreis der jeweiligen Auftragsposition. Anzeige nur im Modus Anzeigen Positionen .
Gelieferte Menge	Auftragsmenge der jeweiligen Auftragsposition. Anzeige nur im Modus Anzeigen Positionen .
Projektnummer	Nummer des Projekts
Fahrbefehlnummer	Fahrbefehlnummer. Anzeige nur im Modus Reservierung ändern und Reservierung löschen .
FA-Nr.	Falls aus dem Kundenauftrag direkt ein Fertigungsauftrag generiert wurde, wird hier die zugehörige Nummer des Fertigungsauftrags angezeigt. Anzeige nur im Modus Anzeigen Positionen .
FA-Pos.	Falls aus dem Kundenauftrag direkt ein Fertigungsauftrag generiert wurde, wird hier die zugehörige Position des Fertigungsauftrags angezeigt. Anzeige nur im Modus Anzeigen Positionen .
FA-Pos Stat.	Falls aus dem Kundenauftrag direkt ein Fertigungsauftrag generiert wurde, wird hier der Status des Fertigungsauftrags angezeigt. Anzeige nur im Modus Anzeigen Positionen .
produzierte Menge	Falls aus dem Kundenauftrag direkt ein Fertigungsauftrag generiert wurde, wird hier die rückgemeldete, bereits produzierte Menge des Fertigungsauftrags angezeigt. Anzeige nur im Modus Anzeigen Positionen .
FA Sollmenge	Falls aus dem Kundenauftrag direkt ein Fertigungsauftrag generiert wurde, wird hier die zu produzierende Sollmenge des Fertigungsauftrags angezeigt. Anzeige nur im Modus Anzeigen Positionen .
FA Restmenge	Falls aus dem Kundenauftrag direkt ein Fertigungsauftrag generiert wurde, wird hier die verbleibende (noch zu produzierende) Restmenge des Fertigungsauftrags angezeigt. Anzeige nur im Modus Anzeigen Positionen .

Var.1 - 5	Variante 1 - 5 der jeweiligen Auftragsposition. Anzeige nur im Modus Anzeigen Positionen .
Kunden-Artikel-Nr.	Kundenartikelnummer (Sachnummer des Kunden). Anzeige nur im Modus Anzeigen Positionen .
E	Kennzeichen EDI (Kennzeichen ob es sich um einen Auftrag handelt, der durch das Programm Übernehmen EDI-Aufträge (cimERP EDI Modul) übernommen wurde
Währ.-Bez.	Währungsbezeichnung des Kunden zum Preis. Anzeige nur im Modus Anzeigen Positionen .
Preiseinheit	Preiseinheit der jeweiligen Auftragsposition. Anzeige nur im Modus Anzeigen Positionen .
Liefersperre	Zeigt an, ob die Auslieferung der Auftragsposition gesperrt ist. Anzeige nur im Modus Anzeigen Positionen .
MEB (Verkauf)	Mengeneinheitsbezeichnung (Verkauf). Anzeige nur im Modus Anzeigen Positionen .
Vertr.1 - 3	Nummer der Vertreter 1 bis 3 gem. Auftragskopf
SB Kaufm.	kaufmännischer Sachbearbeiter gem. Auftragskopf
Karton	Anzahl Karton gem. Auftragskopf
LH	Nummer eines Lieferhinweises. Damit können lieferspezifische Texte auf dem Lieferschein gesteuert werden. Die Lieferhinweise werden im Parameter Lieferhinweise verwaltet und im Rahmen der Liefermengen zuteilung erfasst. Wird ein Lieferhinweis verwendet, in welchem das Löschkennzeichen aktiviert ist, so darf keine Liefermenge eingegeben werden. Die entsprechende Auftragsposition wird beim Druck des Lieferscheins dann automatisch erledigt. Anzeige nur im Modus Anzeigen Positionen .
LV Nummer	Leistungsverzeichnis Nummer der Kundenauftragsposition
Prio	Priorität der zu liefernden Auftragsposition Hinweis: Die Auftragspriorität wird in der Kundenauftrag - Position zugeordnet. Anzeige nur im Modus Anzeigen Positionen .
Volumen	Volumen aus Auftragskopf
Lief.term. Kunde	Eintrefftermin beim Kunden aus der Auftragsposition (incl. Versandzeit) bzw. des Auftrages (abhängig vom Modus Anzeigen Positionen).
Lagerbestand	Artikelbestand im Lager. Anzeige nur im Modus Anzeigen Positionen .
Länderkennz.	Länderkennzeichen aus Lieferanschrift
Datei	Informationen zum Menüpunkt "Datei"
Bearbeiten	Informationen zum Menüpunkt "Bearbeiten"
Fahrbefehl drucken	Standardauswahl Der Fahrbefehl für die vorgegebene K-Schein wird gedruckt und die entsprechenden Mengen reserviert. Der Fahrbefehl ist die Grundlage für die Auslagerung aus dem Chaotischen Lager. Er enthält alle Lagerplätze und Mengen der auszulagernden Artikel.

Reservierungen ändern	Damit können bereits reservierte K-Scheinmengen nachträglich geändert werden. Hierzu muss die Nummer eines Kommissionierungsscheins eingetragen oder ausgewählt werden, für den bereits ein Fahrbefehl gedruckt und somit Mengen reserviert, aber noch nicht abgebucht wurde. Der weitere Ablauf ist analog zur Option Fahrbefehl drucken (s. Drucken Fahrbefehle - Positionsübersicht). In der Spalte Liefermenge wird jedoch die bereits reservierte Menge angezeigt (nicht die noch offene Restmenge, wie bei der Neureservierung). Wenn die reservierte Liefermenge geändert wird, muss ein neuer Fahrbefehl gedruckt und der alte ersetzt werden!
Reservierungen löschen	Damit werden bereits bestehende Reservierungen für K-Scheine wieder aufgehoben. Die K-Scheine haben danach wieder den gleichen Status wie vor dem Drucken des Fahrbefehls. Hierzu muss die Nummer eines Kommissionierungsscheins eingetragen oder ausgewählt werden, für den bereits ein Fahrbefehl gedruckt und somit Mengen reserviert sind. Anschließend können die Kommissionierungsscheine durch Markieren in der ersten Spalte () gekennzeichnet werden, deren Reservierungen gelöscht werden sollen.
Markieren/Demarkieren	Markiert bzw. demarkiert werden alle Kommissionierscheine der markierten Positionen zu Kunden ohne Liefersperre
Alle markieren/demarkieren	Markiert bzw. demarkiert alle Positionen zu Kunden ohne Liefersperre
Anzeige	Informationen zum Menüpunkt "Anzeige"
Anzeige Positionen	Es werden alle Positionen der Kommissionierscheine angezeigt. Hiermit ist eine direkte Übersicht aller zu kommissionierenden Positionen gegeben. Es werden weitere positionenbezogene Daten angezeigt.
Extras	Informationen zum Menüpunkt "Extras"
Hilfe	Informationen zum Menüpunkt "Hilfe"

Buttons

[Informationen zu den "Buttons"](#)

Beispiel eines Fahrbefehles

CD2430 - Fahrbefehl		Betrieb: 22 cimERP		Datum: 11.09.2018		Seite: 1	
Fahrbefehlsnr: 203		Verkauf					
Follow- bereich	Höhe	Länge	Artikel	Kunde	Auftrag	Position	Menge Bez
Lager: 1 Chaotisches Lager							
Bereich: 999				Regal 999			
99	999	EKTN11	Einkaufsteil	101010	2440/000	5 300208	2,000 kg 5
		Charge: 311					
99	999	EKTN11	Einkaufsteil	101010	2440/000	5 300208	8,000 kg 5
		Charge: 312					
						Artikelsumme:	10,000 kg

Beispiel einer Fahrbefehlliste

CD2431 - Fahrbefehlsliste

Betrieb: 22 cimERP

Datum: 11.09.2018

Seite: 4

Fahrbefehlsnr: 203 Verkauf

folge- bereich	Höhe	Länge	Artikel		Kunde	Auftrag Komm.Schein	Position	Menge	Bez
Lager:			1 Chaotisches Lager						
Bereich:			999						
99	999	EKTN11	Einkaufsteil	Regal:	101010	2440/000 300208	5 5	2,000	kg
		Charge: 311							
99	999	EKTN11	Einkaufsteil		101010	2439/000 300206	35 35	10,000	kg
		Charge: 311							
99	999	EKTN11	Einkaufsteil		101010	2440/000 300208	5 5	8,000	kg
		Charge: 312							
Artikelsumme:								20,000	kg

CHL, cd2445, cdfr 2445 01

From: <http://172.30.2.91/> - cimERP Online Hilfe

Permanent link: http://172.30.2.91/doku.php?id=cimerp:0060_materialwirtschaft:0020_chaotisches_lager:0070_druck:0080_druckfahrbefehleverkauf

Last update: 15.03.2022 11:39:27

