

Drucken Fahrbefehle Fertigung (cd2426)

Wird das Modul „Chaotische Lagerplatzverwaltung“ eingesetzt, so ist in der Fertigungssteuerung die Verbuchung der Lagerabgänge für chaotisch geführte Lager und Artikel nicht mehr über die Verbuchung der Materialkarten möglich, sondern nur noch über Abbuchen Fahrbefehle.

Das Programm [Verbuchen Materialkarten](#) sperrt in diesem Fall die Lagerabbuchung für den Anwender. Zur Unterstützung des Auslagerungs- bzw. Bereitstellungsvorganges für Fertigungskomponenten wird ein Fahrbefehl zur Verfügung gestellt.

Auf dem Fahrbefehl stehen alle Artikel zu einem oder mehreren Fertigungsaufträgen. Der Andruck ist dabei nach der Reihenfolge der optimalen Entnahmewege sortiert.

Dem Lagerpersonal werden die exakten Mengen mit Angabe des Entnahmeplatzes im Fahrbefehl aufgezeigt.

Die Fahrbefehlnummer wird über die Vorgabe einer oder mehrerer Materialkartennummern automatisch generiert.

Mat.-Karten	
1786	
1785	

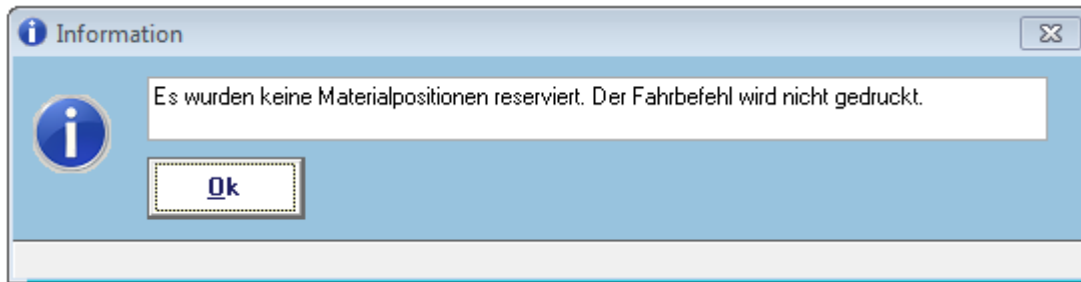
Bei Bestätigung der Eingaben werden die folgenden Prüfungen durchgeführt:

Die Gültigkeit der Materialkartennummern wird geprüft.

Die Reservierungen werden überprüft, d.h. ob die reservierte Menge im Lager vorhanden bzw. verfügbar ist (auf bereits reservierte Mengen kann nicht zugegriffen werden).

Beanstandete Materialkarten müssen entfernt werden. Wenn die Artikelmenge nicht ausreicht kann der Lagerbestand korrigiert werden.

Wurden keine Materialpositionen reserviert, erscheint der folgende Hinweis:



Sollten für mehrere Materialkarten Fahrbefehle erzeugt werden, für die eine Reservierung nicht durchgeführt werden konnte erscheint eine Anzeige all dieser Materialkarten.

Felder

Fahrbefehl-Nr.	Nummer des Fahrbefehls, der beim Druck erzeugt wird
Reservierungsart	<p>Auswahl der Art der Lagerplatzermittlung und damit der durchzuführenden Reservierung</p> <p>Mögliche Werte sind: <u>automatisch</u> Die Reservierung der entsprechenden Bestände für die einzelnen Materialkarten wird automatisch vorgenommen.</p> <p><u>manuell</u> Die Reservierung der entsprechenden Bestände für die einzelnen Materialkarten wird in der Folgemaske Druck Fahrbefehle Fertigung - Manuelle Reservierung vorgenommen.</p> <p><u>Verfügbarkeit prüfen</u> Prüfung der Verfügbarkeit der Bestände in der Folgemaske Druck Fahrbefehle Fertigung - Verfügbarkeit prüfen.</p>
Bereitstellung am	Wird nur bei Reservierungsart „Verfügbarkeit prüfen“ angezeigt. In der Folgemaske wird zu diesem Datum die verfügbare Menge in der Tabelle berechnet.
Sofortabbuchung	<p>Auswahl der durchzuführenden Aktionen</p> <p>Mögliche Werte sind: <u>keine Sofortabbuchung</u> Der Fahrbefehl wird gedruckt, muss manuell via Abbuchen Fahrbefehle separat nach der Entnahme rückgemeldet und damit abgebucht werden.</p> <p><u>Sofortabbuchung, Automatikdurchlauf</u> Der Fahrbefehl wird NICHT gedruckt. Es erfolgt die sofortige Abbuchung der Materialien z.B. nach manueller Reservierung ohne spätere Änderung.</p> <p><u>Sofortabbuchung, halbautomatisch</u> Der Fahrbefehl wird NICHT gedruckt, die Abbuchungsmaske wird direkt aufgerufen und anzeigt.</p>
Auswahlbox	<p>Freien Lagerbestand für A-disponierte Baugruppen verwenden</p> <p>Mögliche Werte sind: <u>aktiv</u> → freier Lagerbestand kann reserviert werden (Default) <u>inaktiv</u> → ist im zu fertigenden Baukasten ein A-disponierter Artikel (Zupo 1-3) enthalten, dann muss der untergeordnete Baukasten dazu bereits zugebucht worden sein, um reserviert zu werden</p>

Tabelle

Mat.-Karten	Vorgabe aller Materialkartennummer die in einem Fahrbefehl berücksichtigt werden sollen. Die Materialkartennummer wird über das Programm Freigeben Fertigungsaufträge vergeben. Die Auswahl der Materialkartennummer kann über den Matchcode Druck Fahrbefehle Fertigung - Matchcode Materialkarte vorgenommen werden. Dabei können mit Multiselect auch mehrere Materialkarten ausgewählt werden.
--------------------	--

Menüpunkte

Datei	Informationen zum Menüpunkt "Datei"
Bearbeiten	Informationen zum Menüpunkt "Bearbeiten"
Anzeige	Informationen zum Menüpunkt "Anzeige"
Extras	Informationen zum Menüpunkt "Extras"
Hilfe	Informationen zum Menüpunkt "Hilfe"

Buttons

[Informationen zu den "Buttons"](#)

CHL, cd2426, cdfp 2426 01

From:
<http://172.30.2.91/> - **cimERP Online Hilfe**

Permanent link:
http://172.30.2.91/doku.php?id=cimerp:0060_materialwirtschaft:0020_chaotisches_lager:0070_druck:0040_druckfahrbefehlefertigung

Last update: **25.06.2021 18:17:45**

