

# Druck Regalbelegung (cd2407)

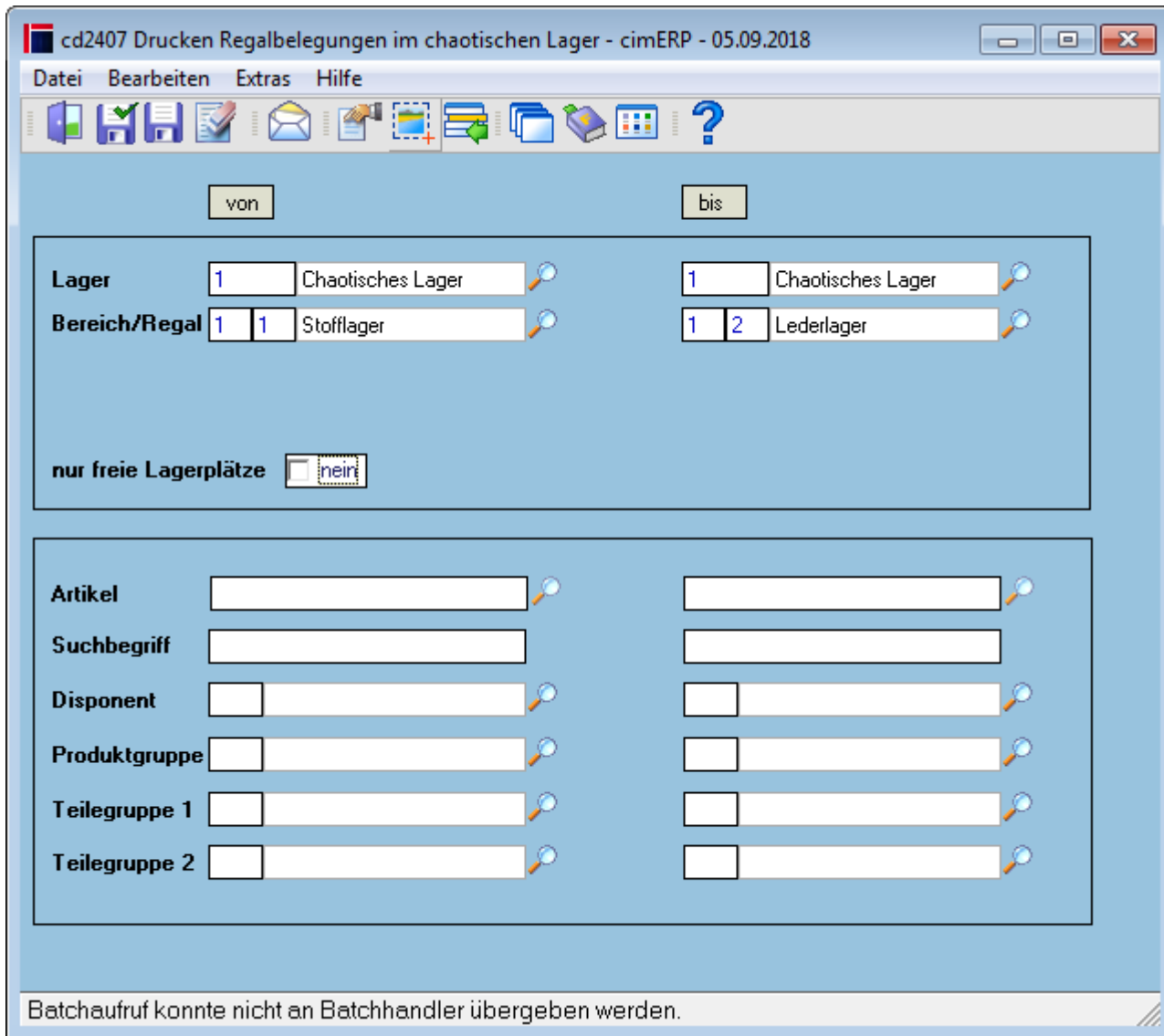
Mit diesem Programm wird eine Liste der Belegungen aller Hochregale erstellt und gedruckt.

In der Einstiegsmaske kann über die Felder Lager von/bis der Umfang des Ausdrucks festgelegt werden. Wenn hier keine Eingaben vorgenommen werden, so wird die Regalbelegung für alle chaotisch geführten Läger gedruckt.

Die Regalbelegung wird entsprechend der Vorgaben erstellt und im Hintergrund gedruckt.

Der Ausdruck enthält für jedes chaotisch geführte Lager die folgenden Informationen:

- Alle Fächer mit Höhe/Länge (in denen Artikel gelagert sind)
- Lagerkategorie (die dem Fach zugeordnet ist; \* hinter der Lagerkategorie FX bedeutet, dass hier ein anderer als der fest zugeordnete Artikel lagert)
- Artikelnummer und Bezeichnung (mit Varianten und Chargen)
- Eingelagerte Menge (= Buchbestand des Artikels pro Fach)
- Reservierte Menge (des Artikels pro Fach; durch das Programm Drucken Fahrbefehle Fertigung/Verkauf)
- Kapazität (maximale Einlagerungsmenge des Artikels pro Behälter entsprechend der Lagerkategorie)
- Freie Kapazität (noch maximal aufnehmbare Menge, wenn nur der gleiche Artikel gelagert wird)
- Datum (der letzten Ein- und Auslagerung des Artikels)
- Anzahl (der Ein- und Auslagerungen des Artikels auf dem Lagerplatz)



## Felder

<b>Lager von/bis</b>	Über diese beiden Felder ist eine Einschränkung des Ausdrucks möglich.
<b>Bereich (von - bis)</b>	Eingrenzungskriterium Lagerbereich Dieses Kriterium kann nur vorgegeben werden, wenn das „Lager von“ gleich dem „Lager bis“ ist.
<b>Regal (von - bis)</b>	Eingrenzungskriterium Regal Dieses Kriterium kann nur vorgegeben werden, wenn der „Bereich von“ gleich dem „Bereich bis“ ist.
<b>Länge (von - bis)</b>	Eingrenzungskriterium Regallänge Dieses Kriterium kann nur vorgegeben werden, wenn das „Regal von“ gleich dem „Regal bis“ ist.
<b>Höhe (von - bis)</b>	Eingrenzungskriterium Regalhöhe Dieses Kriterium kann nur vorgegeben werden, wenn das „Regal von“ gleich dem „Regal bis“ ist.

<b>nur freie Lagerplätze</b>	Hiermit kann ausgewählt werden, ob alle belegten oder alle leeren Lagerplätze gedruckt werden sollen <b>Mögliche Werte sind:</b> ja Es wird eine Liste aller leeren Lagerplätze erzeugt. nein \\Es wird eine Liste mit allen belegten Lagerplätzen erzeugt.
<b>Artikel-Nr. von/bis</b>	Eingrenzung der zu berücksichtigenden Artikel
<b>Suchbegriff von/bis</b>	Eingrenzung der zu berücksichtigenden Artikel über deren Suchbegriffe <b>Hinweis:</b> Der Suchbegriff wird im Programm <a href="#">Artikelstamm - Klassifizierungsdaten</a> zugeordnet.
<b>Disponent von/bis</b>	Eingrenzung der zu berücksichtigenden Artikel über deren Disponenten <b>Hinweis:</b> Der Disponent wird im Programm <a href="#">Artikelstamm - Basis - Stammdaten</a> zugeordnet.
<b>Produktgruppe von/bis</b>	Eingrenzung der zu berücksichtigenden Produktgruppe der Artikel. <b>Hinweis:</b> Die Produktgruppe wird im Programm <a href="#">Artikelstamm - Klassifizierungsdaten</a> zugeordnet. Definiert wird die Produktgruppe im entsprechenden Parameter (s.a. <a href="#">Produktgruppen</a> ).
<b>Teilegruppe 1 von/bis</b>	Eingrenzung der zu berücksichtigenden Teilegruppen 1 der Artikel. <b>Hinweis:</b> Die Teilegruppe wird im Programm <a href="#">Artikelstamm - Klassifizierungsdaten</a> zugeordnet. Definiert wird die Teilegruppe 1 im entsprechenden Parameter (s.a. <a href="#">Parameter Teilegruppe 1</a> ).
<b>Teilegruppe 2 von/bis</b>	Eingrenzung der zu berücksichtigenden Teilegruppen 2 der Artikel. <b>Hinweis:</b> Die Teilegruppe wird im Programm <a href="#">Artikelstamm - Klassifizierungsdaten</a> zugeordnet. Definiert wird die Teilegruppe 2 im entsprechenden Parameter (s.a. <a href="#">Parameter Teilegruppe 2</a> ).

## Menüpunkte

<b>Datei</b>	<a href="#">Informationen zum Menüpunkt "Datei"</a>
<b>Bearbeiten</b>	<a href="#">Informationen zum Menüpunkt "Bearbeiten"</a>
<b>Extras</b>	<a href="#">Informationen zum Menüpunkt "Extras"</a>
<b>Hilfe</b>	<a href="#">Informationen zum Menüpunkt "Hilfe"</a>

## Buttons

[Informationen zu den "Buttons"](#)

## Beispiel eines Ausdruckes Regalbelegung

CD2407 - Regalbelegung im chaotischen Lager

Betrieb: 22 cimERP

Datum: 05.09.2018

Kennzeichen nur freie Lagerplätze: Nein

Seite 1 von 1

Länge	Höhe	Artikelnummer	Bezeichnung	Dat.Einlagerung/Anzahl	Kapazität	Frei	Menge	Reserviert
Kategorie		Varianten		Dat.Auslagerung/Anzahl				
Lager: Bereich: 1		1 Chaotisches Lager Paternoster						
			Regal: von Länge: 1	Stofflager bis Länge: 10		von Höhe: 1 bis Höhe: 5		
1	1	EP EKT1 100	chargengeführte Komponente	19.11.2014	1 999999999,000	999999799,000	200,000 m	100,000
1	1	EP EKT1 101	chargengeführte Komponente	25.10.2016	1 999999999,000	999999879,000	120,000 m	7,000
2	1	EP EP1	Endprodukt	16.11.2015	1	5 -15	20 Stk	
3	1	EP EP1	Endprodukt	02.02.2016	1	5 -15	20 Stk	
2	2	EP EP1	Endprodukt	01.02.2016	3	5 -14	19 Stk	
3	2	EP EP1	Endprodukt	02.02.2016	2	5 4	1 Stk	
				05.09.2018	1			
9	2	EP EP1	Endprodukt	23.03.2017	1	5 -2	7 Stk	
1	3	EP EP1	Endprodukt	16.11.2015	1	5 -15	20 Stk	5
2	3	EP EP1	Endprodukt	02.02.2016	1	5 -15	20 Stk	
3	3	FX EKTN11 4711	Einkaufsteil	10.01.2017	1	60,000 40,000	20,000 kg	20,000
				10.01.2017	1	60,000 51,500	8,500 kg	
1	4	EP EP1	Endprodukt	16.11.2015	1	5 -15	20 Stk	
2	4	EP EP1	Endprodukt	02.02.2016	1	5 -10	15 Stk	
3	4	EP EKTN11 4712	Einkaufsteil	10.01.2017	1	29,000 20,000	9,000 kg	
4	4	EP EP1	Endprodukt	19.05.2016	1	5 -195	200 Stk	
1	5	EP EP1	Endprodukt	16.11.2015	1	5 -15	20 Stk	
2	5	EP EP1	Endprodukt	02.02.2016	1	5 -20	25 Stk	
3	5	EP EP1	Endprodukt	23.03.2017	1	5 2	3 Stk	
Bereich: 1		1 Paternoster	Regal: von Länge: 2	Lederlager bis Länge: 4		von Höhe: 1 bis Höhe: 4		
2	2	EP EKTN11 4711	Einkaufsteil	13.03.2018	4	29,000 27,000	2,000 kg	
1	3	EP EKTN11 4811	Einkaufsteil	13.03.2018		29,000 24,000	5,000 kg	5,000

## Beispiel eines Ausdruckes freier Lagerplätze

CD2407 - Regalbelegung im chaotischen Lager

Betrieb: 22 cimERP

Datum: 05.09.2018

Kennzeichen nur freie Lagerplätze: Ja

Seite 1 von 2

Länge	Höhe	Artikelnummer	Bezeichnung	Dat.Einlagerung/Anzahl	Kapazität	Frei	Menge	Reserviert
Kategorie		Varianten		Dat.Auslagerung/Anzahl				
Lager: Bereich: 1		1 Chaotisches Lager Paternoster						
			Regal: von Länge: 1	Stofflager bis Länge: 10		von Höhe: 1 bis Höhe: 5		
4	1	EP			0	10000000	0 Stk	
5	1	EP			0	10000000	0 Stk	
6	1	EP			0	10000000	0 Stk	
7	1	EP			0	10000000	0 Stk	
8	1	EP			0	10000000	0 Stk	
9	1	EP			0	10000000	0 Stk	
10	1	EP			0	10000000	0 Stk	
1	2	EP			0	10000000	0 Stk	
4	2	EP			0	10000000	0 Stk	
5	2	EP			0	10000000	0 Stk	
6	2	EP			0	10000000	0 Stk	
7	2	EP			0	10000000	0 Stk	
8	2	EP			0	10000000	0 Stk	
10	2	EP			0	10000000	0 Stk	
4	3	FX			200	10000000	0 Stk	
5	3	EP			0	10000000	0 Stk	
6	3	EP			0	10000000	0 Stk	
7	3	EP			0	10000000	0 Stk	
8	3	EP			0	10000000	0 Stk	
9	3	EP			0	10000000	0 Stk	
10	3	EP			0	10000000	0 Stk	
5	4	EP			0	10000000	0 Stk	
6	4	EP			0	10000000	0 Stk	
7	4	EP			0	10000000	0 Stk	
8	4	EP			0	10000000	0 Stk	
9	4	EP			0	10000000	0 Stk	
10	4	EP			0	10000000	0 Stk	
4	5	EP			0	10000000	0 Stk	
5	5	EP			0	10000000	0 Stk	
6	5	EP			0	10000000	0 Stk	
7	5	EP			0	10000000	0 Stk	
8	5	S1			0	10000000	0 Stk	
9	5	S1			0	10000000	0 Stk	
10	5	S1			0	10000000	0 Stk	

CHL, cd2407, cdf 2407 01

From:  
<http://172.30.2.91/> - **cimERP Online Hilfe**

Permanent link:  
[http://172.30.2.91/doku.php?id=cimerp:0060\\_materialwirtschaft:0020\\_chaotisches\\_lager:0070\\_druck:0020\\_druckregalbelegung](http://172.30.2.91/doku.php?id=cimerp:0060_materialwirtschaft:0020_chaotisches_lager:0070_druck:0020_druckregalbelegung)

Last update: **25.06.2021 18:17:45**

