

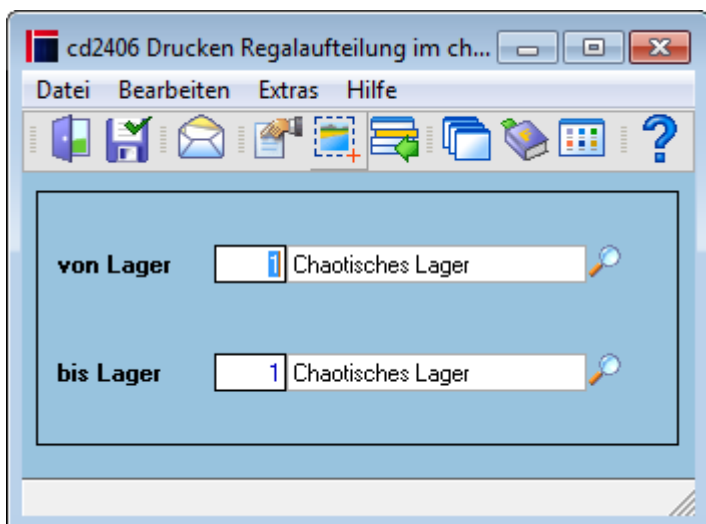
Druck Regalaufteilung (cd2406)

Mit diesem Programm wird eine Liste der Regalaufteilung der einzelnen Lager mit den zugeordneten Kategorien erstellt und gedruckt (s.a. [Regaldefinition](#)). Die Liste enthält auch die fixen Lagerplätze mit den entsprechenden Artikeln und Einlagerungsmengen.

In der Einstiegsmaske kann über die Felder Lager von/bis der Umfang des Ausdrucks festgelegt werden. Wenn hier keine Eingaben vorgenommen werden, so wird die Regalaufteilung für alle chaotisch geführten Lager gedruckt.

Der Ausdruck enthält für jedes chaotisch geführte Lager folgende Informationen:

- Alle Lagerbereiche und Regale (mit Bereichsnummern und Texten)
- Gesamthöhe (eines chaotisch geführten Regals)
- Gesamtlänge (eines chaotisch geführten Regals)
- Zugeordnete Lagerkategorien (zu allen Fächern mit Höhen- und Längenkoordinaten)
- Zugeordnete Fixplätze (zu allen Fächern mit Höhen- und Längenkoordinaten) *



Felder

Lager von / bis	In der Einstiegsmaske kann über die Felder Lager von/bis der Umfang des Ausdrucks festgelegt werden. Wenn hier keine Eingaben vorgenommen werden, so wird die Regalaufteilung für alle chaotisch geführten Lager gedruckt.
------------------------	--

Menüpunkte

Datei	Informationen zum Menüpunkt "Datei"
Bearbeiten	Informationen zum Menüpunkt "Bearbeiten"
Extras	Informationen zum Menüpunkt „Extras“
Hilfe	Informationen zum Menüpunkt "Hilfe"

Buttons

[Informationen zu den "Buttons"](#)

Beispiel eines Ausdruckes

CD2406 - Regalaufteilung für chaotisches Lager

Betrieb: 22 cimERP

Datum: 05.09.2018
Seite 1

Lager: 1 Chaotisches Lager
Bereich: 1 Paternoster
Regal: 1 Stofflager

von Länge: 1 bis Länge: 10 von Höhe: 1 bis Höhe: 5

Höhe	Längenposition									
	1	2	3	4	5	6	7	8	9	10
5	EP	EP	EP	EP	EP	EP	EP	S1	S1	S1
4	EP	EP	EP	EP	EP	EP	EP	EP	EP	EP
3	EP	EP	FX	FX	EP	EP	EP	EP	EP	EP
2	EP	EP	EP	EP	EP	EP	EP	EP	EP	EP
1	EP	EP	EP	EP	EP	EP	EP	EP	EP	EP

Fixplätze

Länge	Höhe	Artikel	Varianten	Endprodukt	Teile#	Einlagerungsmenge
3	3	EP1		Gewindebuchse M5 Projekt PL2		60 Stk
4	3	800235			100002780	200 Stk

Regal: 2 Lederlager von Länge: 1 bis Länge: 4 von Höhe: 1 bis Höhe: 4

Höhe	Längenposition			
	1	2	3	4
4	EP	EP	EP	EP
3	EP	EP	EP	EP
2	EP	EP	EP	EP
1	EP	EP	EP	EP

Regal: 3 Chemielager von Länge: 1 bis Länge: 5 von Höhe: 1 bis Höhe: 5

Höhe	Längenposition				
	1	2	3	4	5
5	EP	EP	EP	EP	EP
4	EP	EP	EP	EP	EP
3	EP	EP	EP	EP	EP
2	EP	EP	EP	EP	EP
1	EP	EP	EP	EP	EP

[CHL, cd2406, cdfr 2406 01](#)

From: <http://172.30.2.91/> - cimERP Online Hilfe

Permanent link: http://172.30.2.91/doku.php?id=cimerp:0060_materialwirtschaft:0020_chaotisches_lager:0070_druck:0010_druckregalaufteilung

Last update: 25.06.2021 18:17:45

