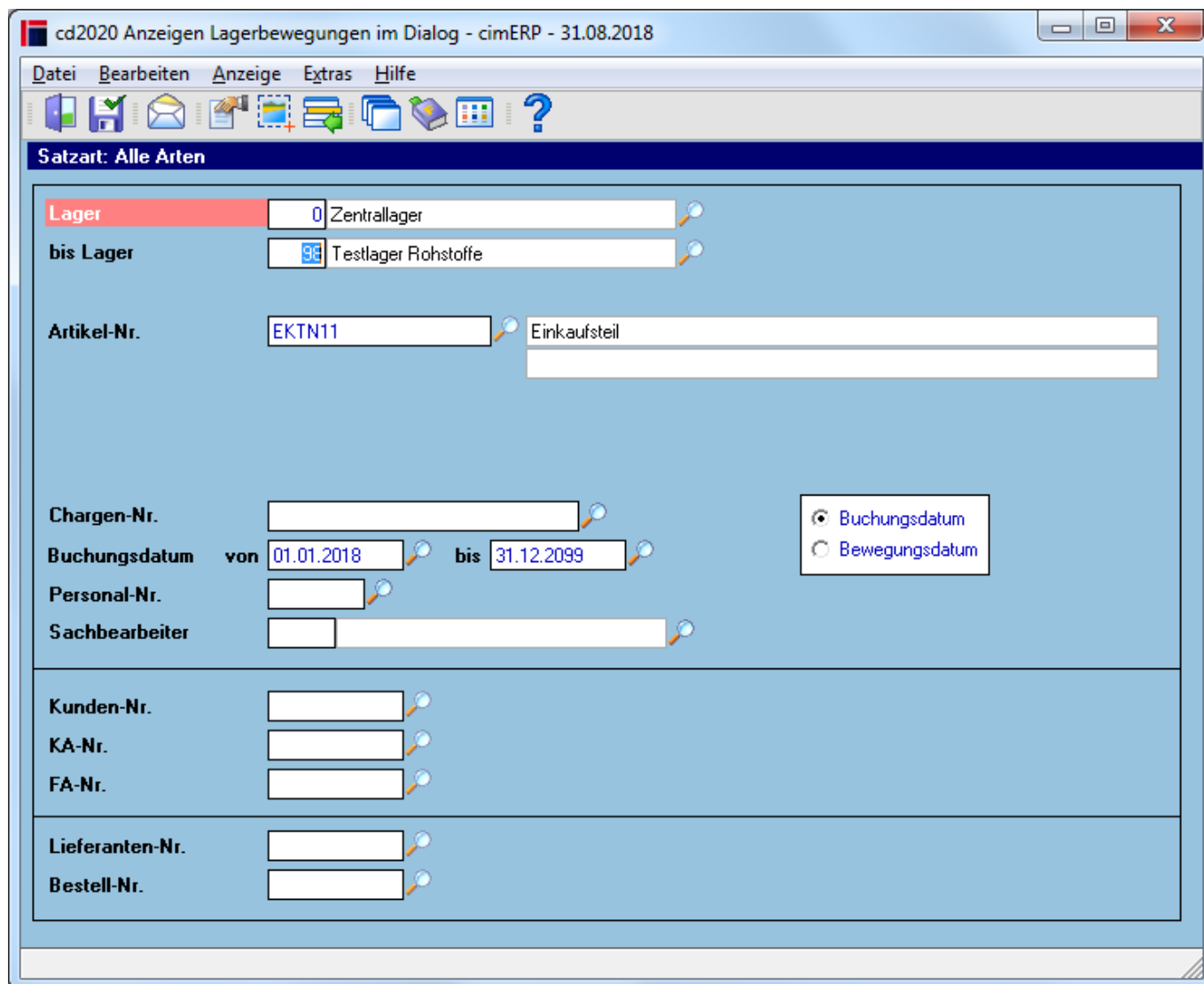


Anzeige Lagerbewegung (cd2020)

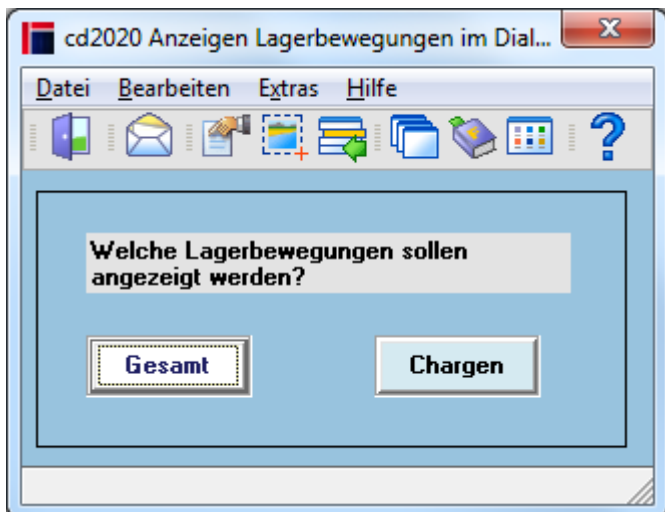
Mit dem folgenden Programm können die Lagerbewegungen eines Artikels genau verfolgt werden. Über den Menüpunkt „Bearbeiten“ kann eine Vorauswahl der anzuzeigenden Bewegungsarten erfolgen. Diese ist standardmäßig auf „alle Arten“ der Buchungsvorgänge eingestellt.

Tipp: Zur Vermeidung langer Laufzeiten sollte der betrachtete Zeitraum eingeschränkt werden und dieses Zeitfenster über die Standardfunktionalität der [Voreinstellungen](#) zum Programm individuell gespeichert werden. Der betrachtete Zeitraum z.B. 90 Tage verschiebt bleibt erhalten und das Zeitfenster passt sich dann täglich an.



Beim Speichern wird mit den getroffenen Voreinstellungen in die entsprechende Anzeigemaske der Lagerbewegungen verzweigt.

Ist der Artikel chargengeführt, so muss in der Folgemaske



ausgewählt werden, ob nur die Chargenbewegungen oder die Gesamtbewegungen eines Artikels angezeigt werden sollen. Bei Anzeige der Gesamtbewegungen für mehrere Artikel wird in die Maske [Anzeige Lagerbewegung - Alle Artikel](#) zur Artikelauswahl verzweigt. Bei Anzeige eines Artikels wird in die Maske [Anzeige Lagerbewegung - Artikel](#) verzweigt.

Felder

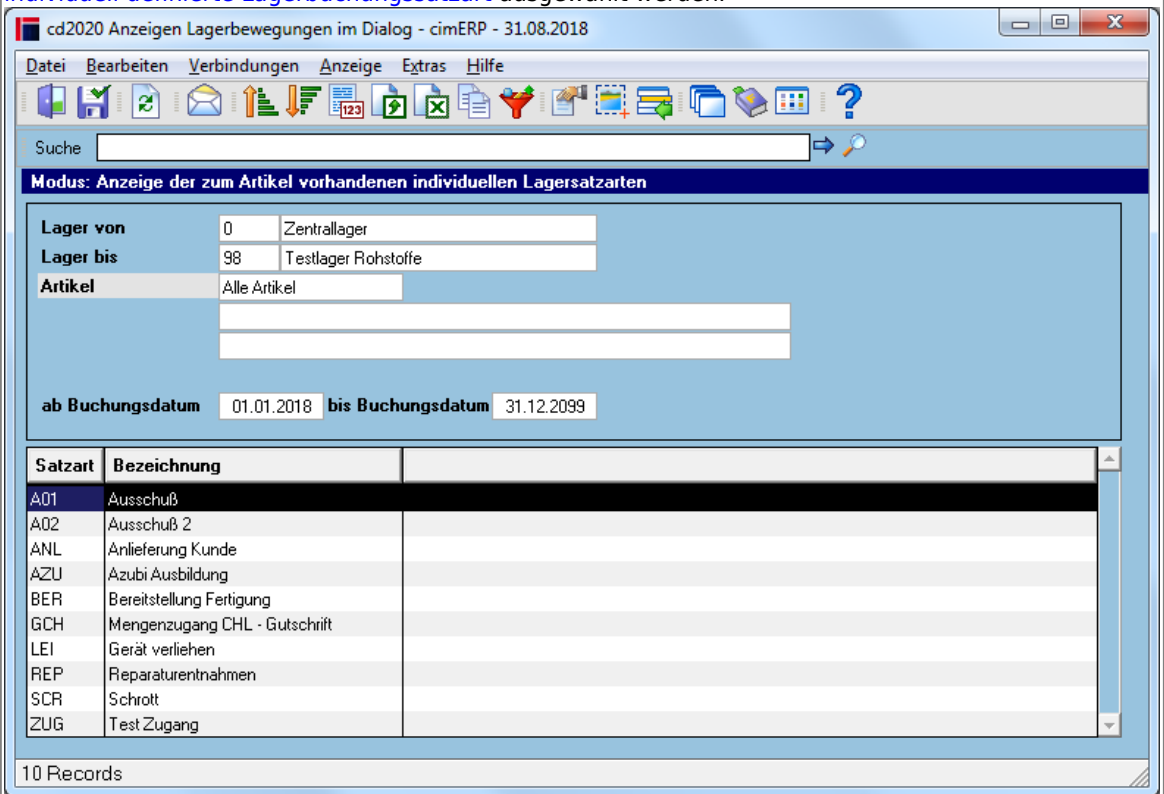
Lager von / bis	Lagernummer
Artikel	Artikelnummer im cimERP (Sachnummer)
Variante 1 ... 3	Vorgabe einer Variantenkombination
Chargen-Nr.	Chargennummer (Anzeige der Lagerbewegungen für eine bestimmte Chargennummer)
Datum von ... bis	Zeitliche Eingrenzungsbereich der Lagerbewegungen
Personal-Nr.	Personalnummer (Anzeige der Lagerbewegungen für einen bestimmten Mitarbeiter)
Kunden-Nr.	Kundennummer (Anzeige der Lagerbewegungen für einen bestimmten Kunden)
KA-Nr.	Kundenauftragsnummer (Anzeige der Lagerbewegungen für einen bestimmten Kundenauftrag)
FA-Nr.	Fertigungsauftragsnummer (Anzeige der Lagerbewegungen für einen bestimmten Fertigungsauftrag)
Lieferanten-Nr.	Lieferant (Anzeige der Lagerbewegungen für einen bestimmten Lieferanten)
Bestell-Nr.	Bestellung (Anzeige der Lagerbewegungen für eine bestimmte Bestellung)

Menüpunkte

Datei	Informationen zum Menüpunkt "Datei"
Bearbeiten	Informationen zum Menüpunkt "Bearbeiten"

Unter diesem Menüpunkt werden die Bewegungsarten aufgelistet. Durch Auswahl wird eine Filterung der Buchungen erreicht.
 Standardmäßig ist die Auswahl „Alle Arten“ eingestellt, mit der alle Lagerbewegungsarten angezeigt werden.
 Wird die Auswahl „Individuelle Satzart“ getroffen, so kann im Folgefenster eine entsprechende **individuell definierte Lagerbuchungssatzart** ausgewählt werden.

Auflistung der möglichen Bewegungsarten



Anzeige	Informationen zum Menüpunkt "Anzeige"
Alle Varianten anzeigen	Hiermit können bei variantengeführten Artikeln sämtliche Buchungen zum Artikel unabhängig der Varianten angezeigt werden.
Extras	Informationen zum Menüpunkt "Extras"
Hilfe	Informationen zum Menüpunkt "Hilfe"

Buttons

[Informationen zu den "Buttons"](#)

[LAG, cd2020, cdfp 2020 01](#)

From: <http://172.30.2.91/> - cimERP Online Hilfe

Permanent link: http://172.30.2.91/doku.php?id=cimerp:0060_materialwirtschaft:0010_lager:0030_anzeigen_lagerbewegung:start

Last update: 25.06.2021 18:17:46

