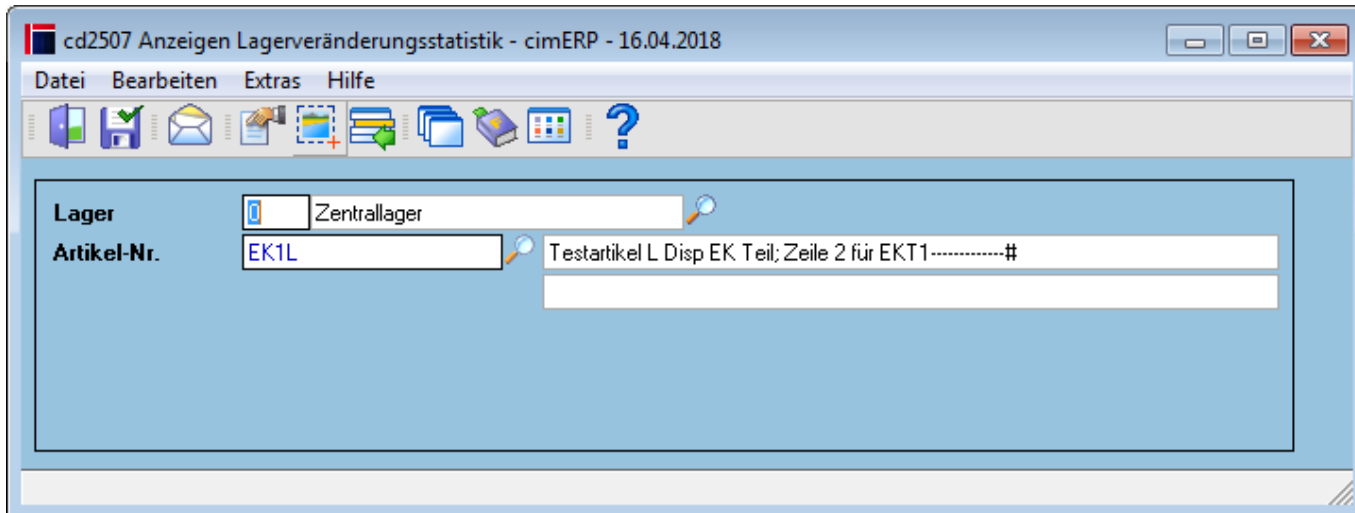


Lagerveränderungsstatistik - Startmaske

Im Rahmen der Buchung von Lagerbewegungen in cimERP wird automatisch eine Lagerveränderungsstatistik (auf Monatsbasis) mitgeführt. Diese Daten können mit dem folgenden Programm angezeigt werden.



Felder

Lager	Eingabe der entsprechenden Lagernummer, für welches die Lagerveränderungsstatistik angezeigt werden soll
Artikel	Vorgabe Artikelnummer für welche die Lagerveränderungsstatistik angezeigt werden soll
Var.1 ... 3	Variante 1 bis 3 Eingabe der Variantenbezeichnung (oder Suche über Matchcode). Diese Felder sind nur sichtbar, wenn der ausgewählte Artikel variantengeführt ist.

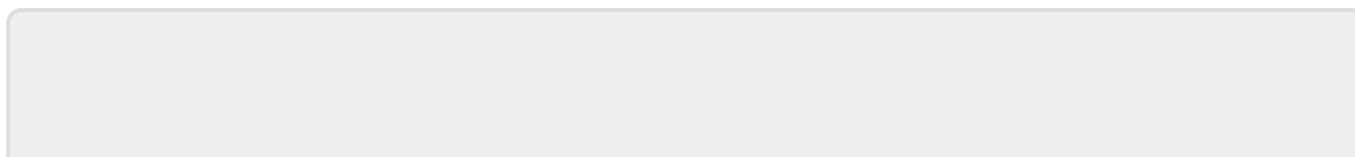
Menüpunkte

Datei	Informationen zum Menüpunkt "Datei"
Bearbeiten	Informationen zum Menüpunkt "Bearbeiten"
Extras	Informationen zum Menüpunkt "Extras"
Hilfe	Informationen zum Menüpunkt "Hilfe"

Buttons

[Informationen zu den "Buttons"](#)

DISP, cd2507, cdfp 2507 01



From:

<http://172.30.2.91/> - **cimERP Online Hilfe**

Permanent link:

http://172.30.2.91/doku.php?id=cimerp:0050_disposition:0030_lagerveraenderung:0010_lagerveraenderungstatistik

Last update: **25.06.2021 18:17:48**

