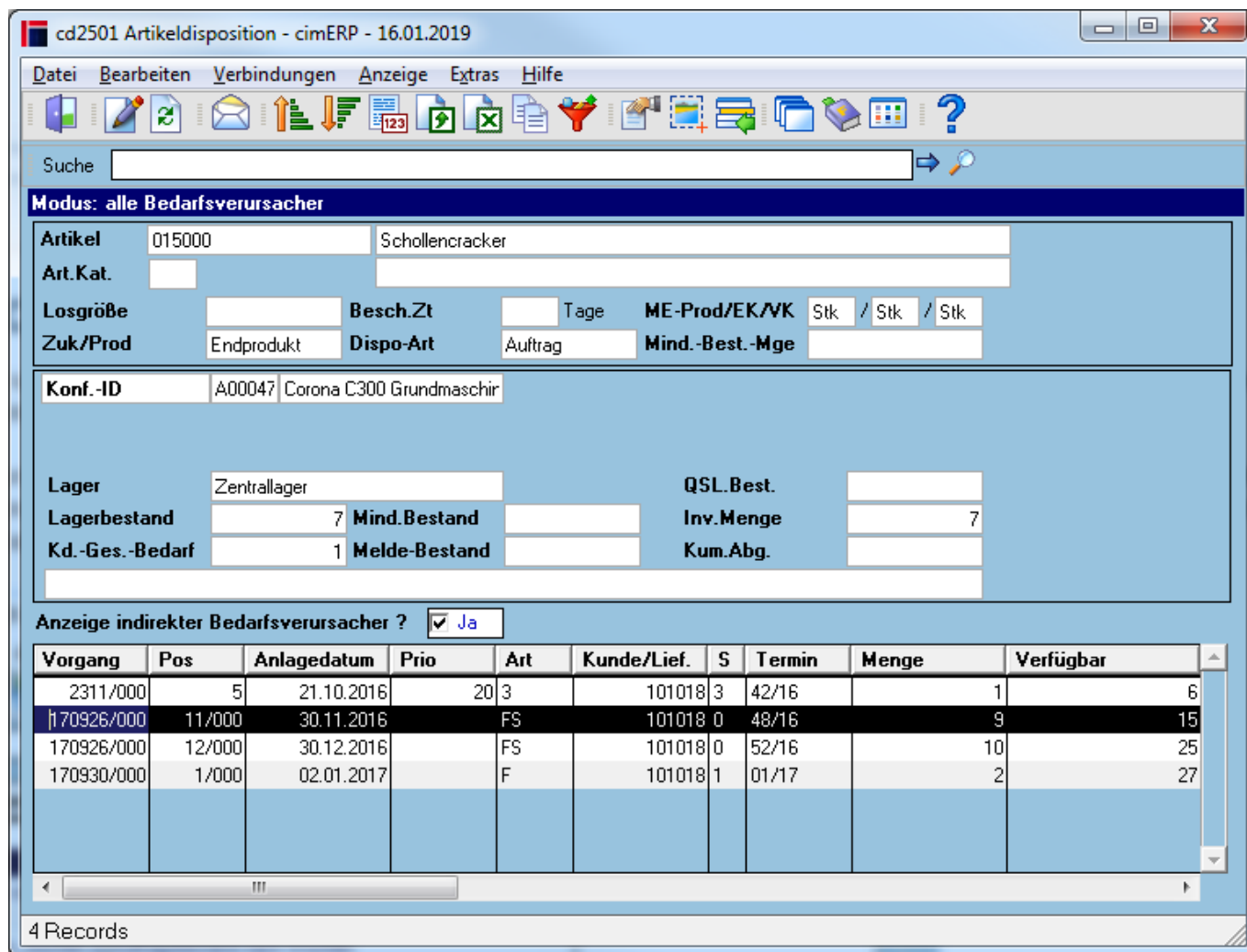


Bedarfsverursacher

Es können die Bedarfsverursacher angezeigt werden. Ein Bedarfsverursacher kann ein Kundenauftrag, ein Fertigungsauftrag oder eine Bestellung sein.

Diese Maske wird angezeigt, wenn im [Anzeigen Artikeldisposition](#) im Menü Bearbeiten der Punkt „Bedarfsverursacher“ gewählt wird.



Felder

Artikel	Artikelnummer im cimERP (Sachnummer)
Art.Kat.	Artikelkategorie, siehe Artikelstamm - Klassifizierung .
Losgröße	Losgröße Artikel Die Losgröße wird variantenabhängig aus den Artikelverkaufsdaten oder den Artikelstammdaten ermittelt.
Besch.Zt	Beschaffungszeit Die Beschaffungszeit wird aus den Einkaufsstammdaten des Artikels ermittelt.
ME-Prod/EK/VK	Mengeneinheit Produktion, Einkauf und Verkauf des Artikels

Zuk/Prod	<p>Kennzeichen ZUPO (Warenart) des Artikels Mögliche Werte sind: <u>Fertigungsartikel:</u> 1 = Endprodukte 2 = Baugruppen 3 = Fertigungsteile <u>Einkaufsartikel:</u> 4 = Einkaufsteile 5 = Rohmaterialien 6 = Handelsware <u>Sonstige:</u> 9 = Beistellteile 10 = Ausbauteile 11 = Packmittel</p> <p>Das Kennzeichen ZUPO wird im Programm Artikelstamm - Stammdaten zugeordnet.</p>
Dispo-Art	<p>Dispositionsart des Artikels</p> <p>Dieses Kennzeichen ist das zentrale Kriterium für die dispositive Betrachtung eines Artikels.</p> <p>A - Auftragsbezogener Artikel Der Bedarfs des Artikels wird in voller Höhe auftragsbezogen disponiert. Mindest - und Meldebestände werden bei der automatischen Verfügbarkeitsprüfung nicht berücksichtigt. Eine Besonderheit stellen auftragsdisponierte Fertigungsartikel mit aktivierter erweiterter Auflösung dar.</p> <p>L - Lagerbezogener Artikel Der Bedarf des Artikels wird auftragsanonym aus dem Lager befriedigt. Bei der Erzeugung von Beschaffungsvorschlägen werden die zum Artikel verwalteten Mindest - und Meldebestände berücksichtigt.</p> <p>V - Verbrauchsbezogener Artikel Der Bedarf des Artikels wird nicht verbucht und der Verbrauch muss grundsätzlich stochastisch manuell gebucht werden. Es besteht jedoch die Möglichkeit, den Artikel über die retrograde Abbuchung (Zuordnung STL-Pos. zum AG und Abbuchung durch Mengeneingabe bei Produktionsrückmeldung Zeit) automatisch abzubuchen. Druck und Abbuchung von v-disponierten Artikeln wird über ein entsprechendes Kennzeichen im „Basisparameter Drucken Materialkarte“ gesteuert. Bei der Erzeugung von Beschaffungsvorschlägen werden die zum Artikel verwalteten Mindest - und Meldebestände berücksichtigt.</p>
Mind.-Best.-Mge	Mindestbestellmenge
Var. 1 - Var. 3	Anzeige der Varianten 1 - 3 des ausgewählten Artikels.
Lager	Lagernummer in dem der Bedarf vorhanden ist.
QSL.Best.	In diesem Feld wird der kummulierte Bestand über alle QS Lager angezeigt.
Lagerbestand	aktueller Lagerbestand im Lager
Mind.Bestand	Mindestbestand des Lagers
Inv.Menge	Inventurmenge Anzeige der bei der letzten Inventur verbuchten Zählmenge
Kd.-Ges.-Bedarf	Gesamtbedarf
Melde-Bestand	Meldebestand
Kum.Abg.	Akkumulierte Lagerabgänge

Anzeige indirekter Bedarfsverursacher ?	Mögliche Werte sind: Ja Bedarfsverursacher berücksichtigen Nein Bedarfsverursacher nicht berücksichtigen
--	---

Tabelle

Durch Doppelklick auf eine Zeile in der Tabelle kann die Detailmaske aufgerufen werden.

Vorgang	Vorgangsnummer des Bedarfsverursachers
Pos	Positionsnummer des Bedarfsverursachers
Anlagedatum	Anlagedatum des Vorgangs
Prio	Priorität des Vorgangs
Art	P=Prod.,PS=Prod. simuliert,BT=Beistellung,E=Einkauf, F=Fert.,FS=Fert. simuliert,1=Bedarf 1,3=Bedarf3
Kunde/Lief.	Kunden oder Lieferantenummer
S	Status des Vorgangs
Termin	Bedarfstermin
Menge	Bedarfsmenge
Verfügbar	Verfügbare Menge
Bemerkung	Bemerkung, z.B.: Pos.-Text Fertigungspos., Bezeichnung des Artikels, Name des Kunden/Lieferanten
FA-Nr.	Fertigungsauftrags-Nr.
FA Pos	Fertigungsauftragspos.-Nr
Prio FA	Priorität Fertigungsauftrag
S FA	Status Fertigungsauftrag
KA/ANG-Nr.	Kundenauftrags- oder Angebots-Nr.
K/A Pos	Kundenauftrags- oder Angebotspos.-Nr
K/A Prio	Priorität Kundenauftrag oder Angebot
S K/A	Status Kundenauftrag oder Angebot
Bestell-Nr.	Bestell-Nr.
Bestell Pos	Bestellpos.-Nr.
S Best.	Status Bestellung
Artikel übergeordnet	Übergeordnete Artikelnummer (Sachnummer)

Menüpunkte

Datei	Informationen zum Menüpunkt "Datei"
Bearbeiten	Informationen zum Menüpunkt "Bearbeiten"
Verursacher-Auftrag	Aufruf der Detailsmaske zur markierten Zeile in der Tabelle
FA-Pos. Löschen	Löschen der markierten Fertigungsauftragspos.
Verbindungen	Informationen zum Menüpunkt "Verbindungen"
Verkaufspreise	Aufruf Anzeigen Verkaufspreise
Anzeige	Informationen zum Menüpunkt "Anzeige"
Extras	Informationen zum Menüpunkt "Extras"
Hilfe	Informationen zum Menüpunkt "Hilfe"

Buttons

Informationen zu den "Buttons"

DISP, cd2501, cdfp 2501 08

From:

<http://172.30.2.91/> - **cimERP Online Hilfe**

Permanent link:

http://172.30.2.91/doku.php?id=cimerp:0050_disposition:0010_artikeldisposition:0070_bedarfsverursacher

Last update: **25.06.2021 18:17:48**

