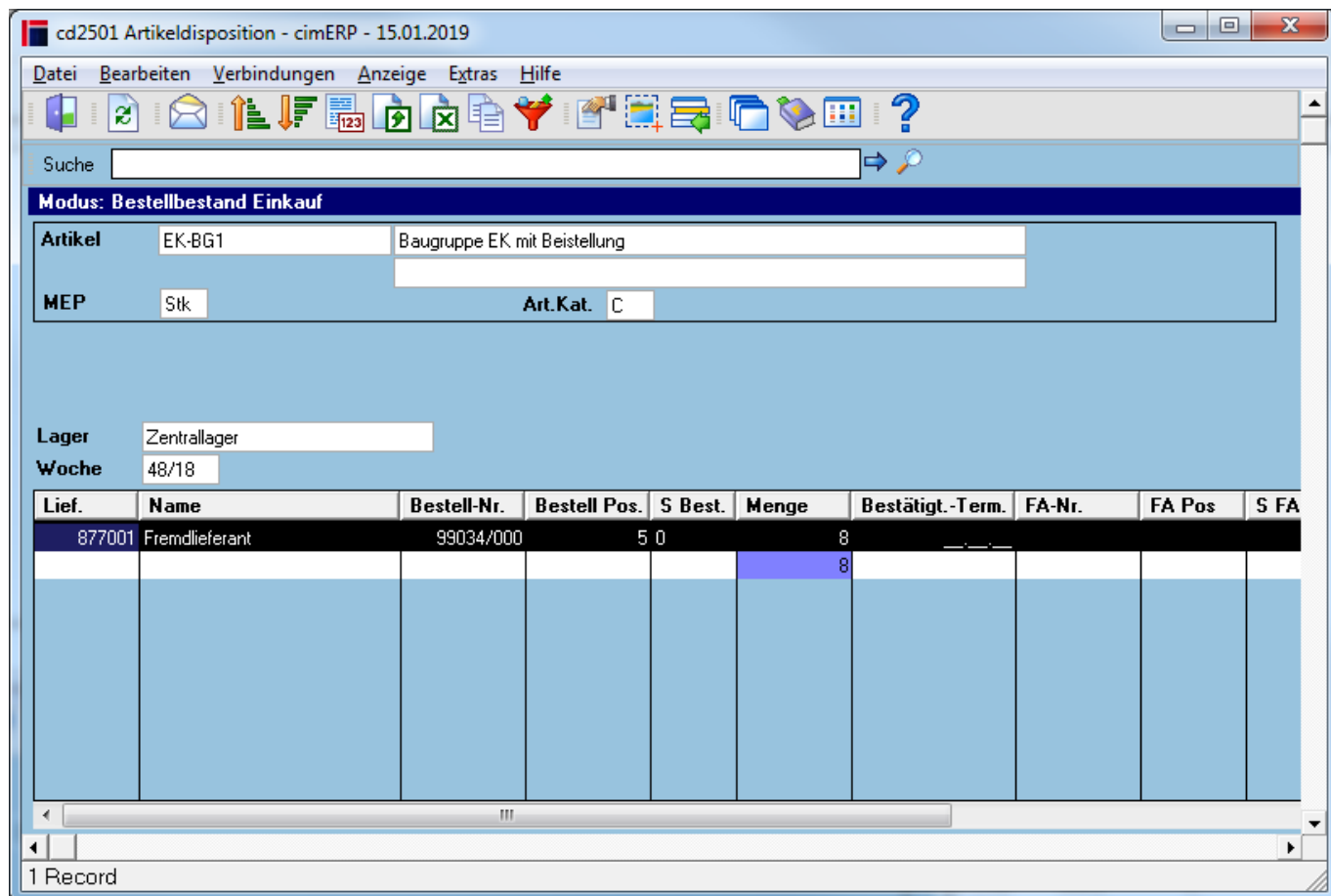


# Bestellbestand Einkauf

Das Programm visualisiert den Bestellbestand aus Einkaufsvorgängen.

Diese Maske wird angezeigt, wenn im Dispomonitor (der Dispoanzeige) ein Doppelklick auf den „Einkauf LT“ oder „Einkauf BT“ durchgeführt wird.



## Felder

<b>Artikel</b>	Artikelnummer im cimERP (Sachnummer)
<b>MEP</b>	Mengenbezeichnung Produktion.
<b>Umr.-Faktor-EK</b>	Umrechnungsfaktor Einkauf des Artikels.
<b>Art.Kat.</b>	Artikelkategorie, siehe <a href="#">Artikelstamm - Klassifizierung</a> .
<b>Var. 1 - Var. 3</b>	Anzeige der Varianten 1 - 3 des ausgewählten Artikels.
<b>Lager</b>	Lagernummer in dem der Bestellbestand vorhanden ist.
<b>Woche</b>	Bedarfstermin Kalenderwoche.
<b>Datum</b>	Bedarfstermin Datum (Bei Auswahl Ansicht „Tage“ im Dispomonitor).

## Tabelle

<b>Lief.</b>	Lieferantenummer
<b>Name</b>	Lieferantenname

<b>Bestell-Nr.</b>	Bestell-Nr.
<b>Bestell Pos.</b>	Bestellpos.-Nr.
<b>S Best.</b>	Status Bestellung
<b>Menge</b>	Menge Bestellbestand
<b>Bestätigt.-Term.</b>	Bestätigter Termin Bestellbestand
<b>FA-Nr.</b>	Fertigungsauftrags-Nr.
<b>FA Pos</b>	Fertigungsauftragspos.-Nr.
<b>S FA</b>	Status Fertigungsauftrag
<b>KA-Nr.</b>	Kundenauftrags-Nr.
<b>KA Pos</b>	Kundenauftragspos.-Nr.
<b>S KA</b>	Status Kundenauftrag

## Menüpunkte

<b>Datei</b>	<a href="#">Informationen zum Menüpunkt "Datei"</a>
<b>Bearbeiten</b>	<a href="#">Informationen zum Menüpunkt "Bearbeiten"</a>
<b>Verbindungen</b>	<a href="#">Informationen zum Menüpunkt "Verbindungen"</a>
Bestellungen	Aufruf <a href="#">Bestellpos.</a>
Fertigungsaufträge	Aufruf <a href="#">Fertigungsauftragspos.</a>
Kundenauftragsposition	Aufruf <a href="#">Kundenauftragspos.</a>
Verkaufspreise	Aufruf <a href="#">Anzeigen Verkaufspreise</a>
<b>Anzeige</b>	<a href="#">Informationen zum Menüpunkt "Anzeige"</a>
<b>Extras</b>	<a href="#">Informationen zum Menüpunkt "Extras"</a>
<b>Hilfe</b>	<a href="#">Informationen zum Menüpunkt "Hilfe"</a>

## Buttons

[Informationen zu den "Buttons"](#)

[DISP, cd2501, cdf 2501 05](#)

From:  
<http://172.30.2.91/> - **cimERP Online Hilfe**

Permanent link:  
[http://172.30.2.91/doku.php?id=cimerp:0050\\_disposition:0010\\_artikeldisposition:0050\\_bestellbestandeinkauf](http://172.30.2.91/doku.php?id=cimerp:0050_disposition:0010_artikeldisposition:0050_bestellbestandeinkauf)

Last update: **25.06.2021 18:17:48**

