

Ziel-Reichweite

Definition	<p>Die Kennzahl „Ziel-Reichweite“ gibt den Zeitraum an, in dem der Lagerbestand und die bereits geplanten Zu- und Abgänge eines Produktes ausreichen sollen, um die bekannten Bedarfe zu decken.</p> <p>Im Standard wird die Ziel-Reichweite immer ausgehend vom aktuellen Tagesdatum gerechnet. Individuell kann die Reichweite auch zu bestimmten Terminen gerechnet werden.</p>
Berechnungsformel	<p>(Aktueller Lagerbestand + geplante Zugänge - geplante Abgänge) / durchschnittlicher Verbrauch aus der Lagerverbrauchs-Statistik</p> <p>Je nach Kennzeichnung wird der Mindest- und/oder Meldebestand noch berücksichtigt.</p>

In cimERP wird die Zielreichweite lagerbezogen berechnet.

Verwendung findet die Zielreichweite im Programm cd4040/cd4041 „Fertigungsvorschläge“. Die Berechnung erfolgt bereits im Hintergrund-Programm bei der Erstellung der Fertigungsvorschläge.

Lager-Artikel-Ansicht:

cd4041 Fertigungsvorschläge - cd-dev-srv1::betrieb01 - 11.08.2015

Suche

Lager Basislager

Lagerber. bis Regal bis Fach bis

Artikel PE 500 natur
 Platte 2000x1000x20mm, gehobelt

Losgröße Dispo-Art ME-Prod.

SToKI Stärkentoleranz

Melde-Bestand QSL.Best.

Ø Verbrauch /Tag **Ziel-Reichweite** Tage **Zieldatum**

KW	Ü-BV	Fert.Dat.	Fert.Menge	Kunde	Name	Serien-Nr.
15/15		24.08.2015	1846	2207	Ein ganz toller Kunde	

Bearbeitete Vorschläge werden nicht angezeigt!

Lager Lagerbestand Stk **Mind.Bestand**

Ware unterwegs **Ø Verbrauch** (12 Monate) **Lager-Reichweite** Monate

Basis | Details | alle Läger | alle Bedarfsverursacher

Ansicht Wochen Tage

Woche	02/10	10/10	11/10	12/10	30/10	21/15	Restl. Wochen
Fertigung							
Sim.Fertigung							
Einkauf LT						2000	
Einkauf BT							
Bedarf 1	1	1030	6	10	221		
Bedarf 3							
Bedarf Prod.							
Sim. Bed. P.							
Verfügbar BT	521	- 509	- 515	- 525	- 746	- 746	
Verfügbar	521	- 509	- 515	- 525	- 746	1254	

Zeile 1/2 - 1 Record

Lager-Kunden-Ansicht:

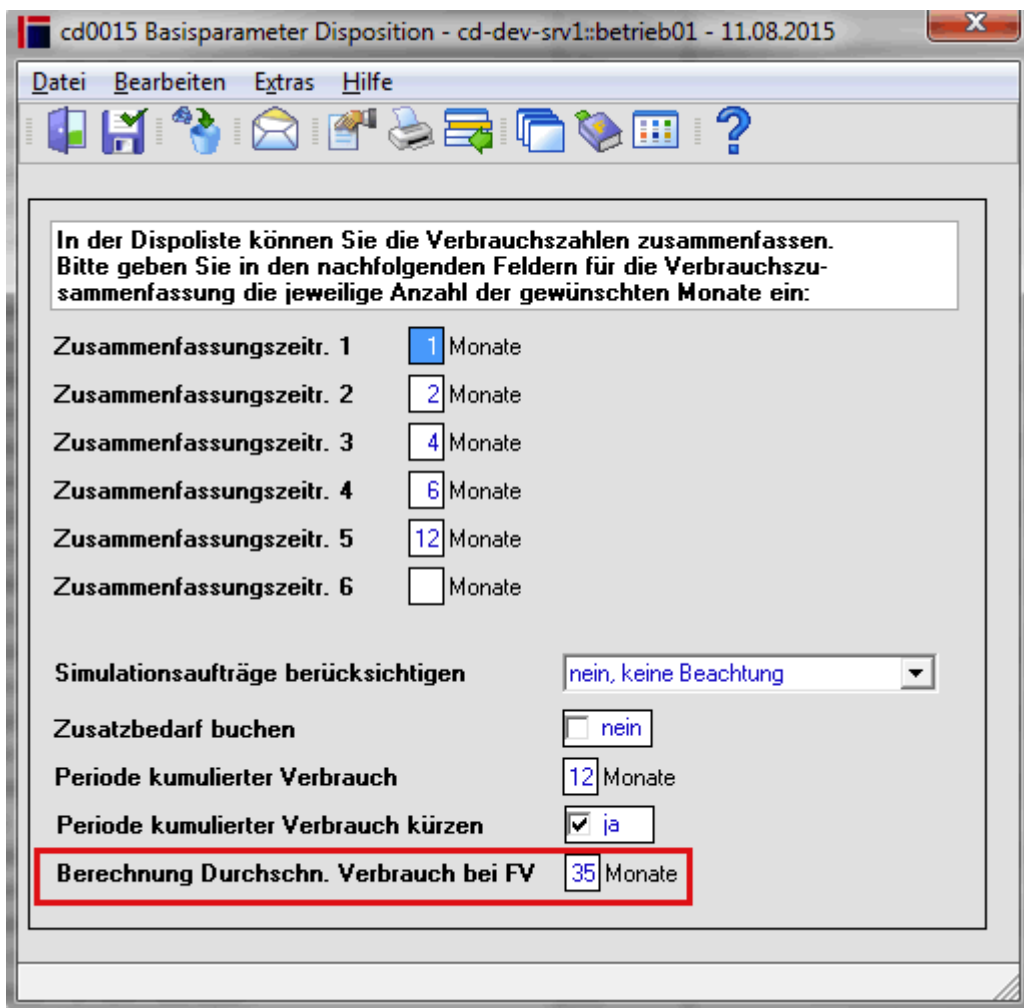
The screenshot shows the SAP 'cd4041 Fertigungsvorschläge' window. At the top, there are menu options: Datei, Bearbeiten, Verbindungen, Anzeige, Extras, Hilfe. Below the menu is a search bar and a 'Suche' button. The main area contains input fields for 'Lager' (0 Basislager), 'Lagerber.' (0 bis 999 Regal), 'Fach' (0 bis 999), and 'Kunde' (2207 Ein ganz toller Kunde). A red box highlights the 'Ø Verbrauch' field (4,02 /Tag) and the 'Ziel-Reichweite' field (337 Tage Ziel 16.12.2021). Below this is a table with columns 'F', 'V', 'Ü', 'DV', 'Artikel', 'Bezeichnung 1', and 'Bezeichnung 2'. The table lists several items, with the second row highlighted in green. Below the table, there is a red warning message: 'Rot markierte Zeilen: Es sind offene Fertigungsaufträge mit Liefertermin zum bzw. später als der Fertigungstermin des Fertigungsvorschlages vorhanden.' and a blue message: 'Bearbeitete Vorschläge werden nicht angezeigt!'. At the bottom, there is a summary section with 'Lager' (Basislager), 'Lagerbestand' (988 Stk), 'Mind.Bestand' (100), 'Ware unterwegs', 'Ø Verbrauch' (91,667 (12 Monate)), and 'Lager-Reichweite' (10,8 Monate). Below this is a table with columns for weeks (47/09 to 11/10) and 'Restl. Wochen'. The table shows various data points, with the last two columns (10/10 and 11/10) highlighted in red.

Über das Menü „Anzeige“ kann die Ziel-Reichweite im Dialog neu berechnet und für den F-Vorschlag gespeichert werden:

The screenshot shows the 'Anzeige' menu in the SAP software. The menu items are: Aktualisieren (F5), Dispodaten ein, Einkauf BT ausblenden, Ware unterwegs anzeigen, Ø Verbrauch/Ziel-Reichweite neu berechnen (highlighted with a red box), Aufsteigend sortieren, Absteigend sortieren, and KW.

Festlegung der Verbrauchs-Periode:

Die Periode für die Verbrauchsberechnung bei der Fertigungsvorschlagserstellung wird in den Basisparametern Disposition in einem eigenem Feld vorgegeben (in Monaten). Wird dort nichts eingegeben, dann wird der Parameter „Periode kumulierter Verbrauch“gezogen.



Zielreichweite, Reichweite,, Reichweitenberechnung,, Dispo,, Dispomonitor

From: <http://172.30.2.91/> - cimERP Online Hilfe

Permanent link: http://172.30.2.91/doku.php?id=cimerp:0050_disposition:0005_disposition_allgemein:0030_lager_zielreichweite

Last update: 25.01.2024 10:29:13

