

# Auftragsinformationszentrum

Das Auftragsinformationszentrum zeigt in einer übersichtlichen Form alle relevanten Informationen zu Kundenaufträgen, zu Kundenprojekten, zu Fertigungsaufträgen und zu Kunden an.

Die Darstellung gliedert sich in zwei Bereiche. Im linken Teil werden in einer Baumstruktur alle selektierten Vorgänge angezeigt. Im rechten Bereich können über die konkrete Auswahl eines Vorgangs die entsprechenden vorgangsrelevanten Daten angezeigt werden.

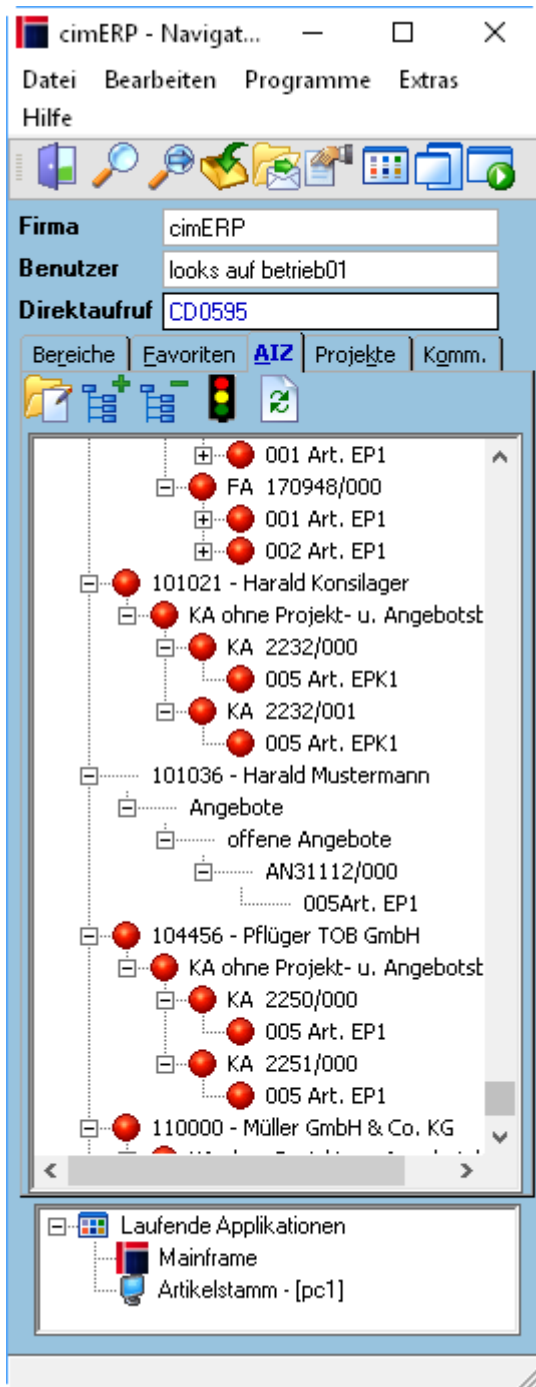
Neben der Baumstruktur wird somit kontextabhängig der jeweilige Vorgang angezeigt.

Der Aufbau der Masken im rechten Bereich entspricht den Standardmasken für die einzelnen Vorgänge.

Über die Maske [Auftragsinformationszentrum - Einstellungen](#) kann die Einstellung für die Ampelfunktion eingestellt werden. Damit ist es möglich, überfällige Vorgänge optisch hervorzuheben.

Der Einlesevorgang liest alle Vorgänge, die über die Selektionsmaske eingegrenzt wurden, bis auf die Strukturebene der Fertigungsauftragsposition ein. Die Ampel wird dabei von unten nach oben vererbt. Für die Strukturebenen die unterhalb der Fertigungsauftragsposition liegen, existiert ein Batchlauf, der die jeweiligen Zustände der untergeordneten Material- bzw. Zeitpositionen ermittelt und dann im Rahmen des Einleseprozesses zur Verfügung stellt.

Für die Installation des entsprechenden Batchlaufs wird die cimERP Workflowaktion `cdwpr4_aiz_fertpos` angeboten. Wird diese z. Bsp. in einem periodischen Workflow aktiviert, so werden alle Fertigungspositionen und ihre Baugruppen dispositiv (Material und Zeit) ausgewertet und mit den aktuell gültigen Ampelwerten in der Tabelle „sta\_aiz\_ampel\_fertpos“ abgespeichert. Um die Werte zu aktualisieren, kann im AIZ der Kontextmenüpunkt „FA-Pos. aktualisieren“ auf einer Fertigungsauftragsposition durchgeführt werden.



**Icons**

.....	niedrigste Hierarchie
✓	Position ist erledigt
●	Position ist o.k.
🔒	Position kann gefährdet sein
●	Position ist kritisch
🔒	Warnung Material
🔒	Material ist kritisch
🔒	Warnung Arbeitsgang
🔒	Arbeitsgang ist kritisch
⚠️	Warnung Material und Arbeitsgang
🔒	Material und Arbeitsgang sind kritisch

## Buttons

<b>Selektion</b>	Aufruf der Maske <a href="#">Auftragsinformationszentrum - Startmaske</a> zur Vorgabe der Einstiegskriterien
<b>Aktuellen Knoten aufblättern</b>	Ab dem ausgewählten Knoten wird der komplette darunterliegende Baum aufgeblättert.
<b>Aktuellen Knoten schließen</b>	Ab dem ausgewählten Knoten wird der komplette darunterliegende Baum geschlossen.
<b>Abdocken</b>	Das Auftragsinformationszentrum wird in den abgedockten Zustand geschaltet.
<b>Sicht in den Vordergrund</b>	Die View wird in den Vordergrund gestellt

## Menüpunkte

<b>Datei</b>	<a href="#">Informationen zum Menüpunkt "Datei"</a>
<b>Bearbeiten</b>	<a href="#">Informationen zum Menüpunkt "Bearbeiten"</a>
<b>Zusatzdaten</b>	<a href="#">Informationen zum Menüpunkt "Zusatzdaten"</a>
<b>Verbindungen</b>	<a href="#">Informationen zum Menüpunkt "Verbindungen"</a>
<b>Anzeige</b>	<a href="#">Informationen zum Menüpunkt "Anzeige"</a>
<b>Extras</b>	<a href="#">Informationen zum Menüpunkt "Extras"</a>
<b>Hilfe</b>	<a href="#">Informationen zum Menüpunkt "Hilfe"</a>

## Buttons

[Informationen zu den "Buttons"](#)

From:  
<http://172.30.2.91/> - **cimERP Online Hilfe**

Permanent link:  
[http://172.30.2.91/doku.php?id=cimerp:0040\\_vertrieb:0070\\_aiz:0010\\_auftragsinformationszentrum](http://172.30.2.91/doku.php?id=cimerp:0040_vertrieb:0070_aiz:0010_auftragsinformationszentrum)

Last update: **25.06.2021 18:17:48**

