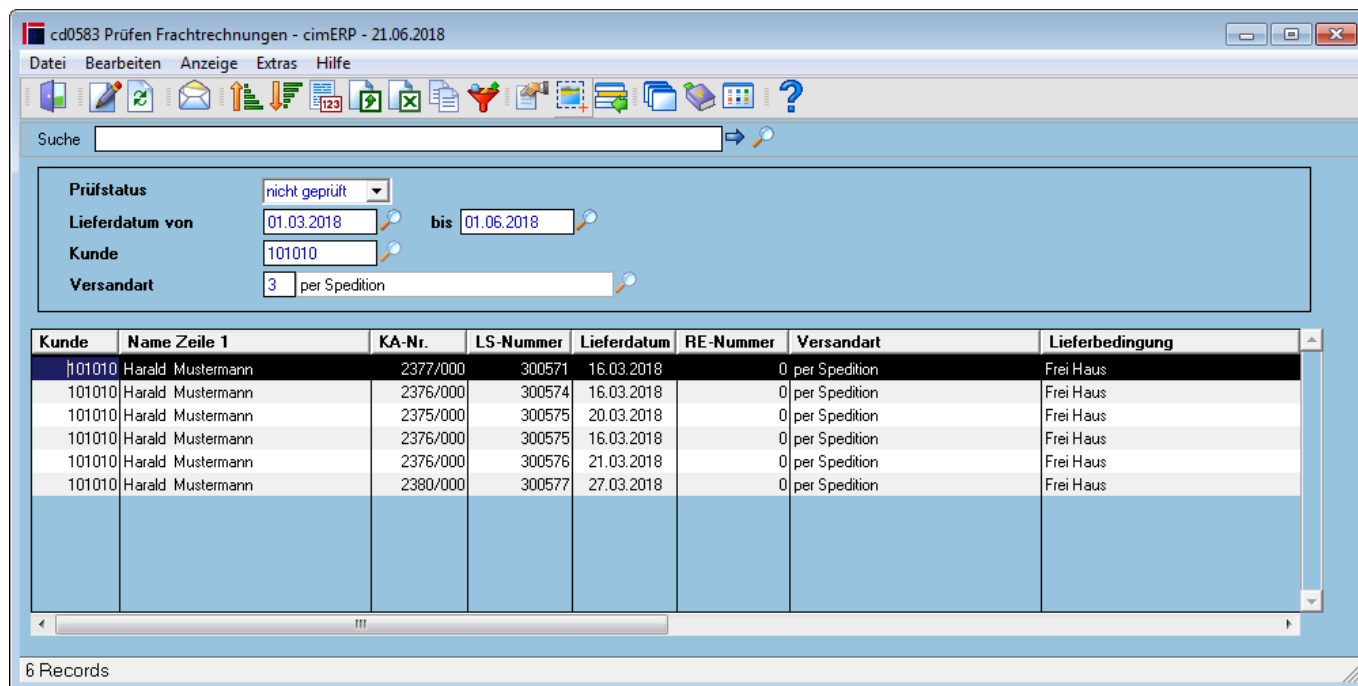


# Prüfen Frachtrechnungen - Auswahlmaske

Zur Erfassung und Prüfung eingehender Frachtrechnungen von Speditionen steht im cimERP das folgende Programm zur Verfügung. Hierüber können Frachtrechnungen erfasst und den Lieferungen zugeordnet werden, um eine Doppelberechnung zu vermeiden.

Das Programm setzt die Verwendung von „direkten Lieferschein-Kopfdaten“ voraus (s.a. [Basisparameter Auftragsabwicklung - Reiter Auftragseingabe](#))!



## Felder

<b>Prüfstatus</b>	Auswahl des Bearbeitungsstatus <b>Mögliche Werte sind:</b> <u>nicht geprüft</u> Zur Lieferung wurde noch keine Frachtrechnung erfasst. <u>geprüft</u> Zur Lieferung wurde in diesem Programm bereits eine Frachtrechnung erfasst. <u>alle Status</u> Die Anzeige erfolgt für alle Lieferungen des betrachteten Lieferzeitraumes unabhängig von der Bearbeitung.
<b>Lieferdatum von/bis</b>	Eingrenzung der Lieferungen über das Versanddatum der Lieferungen (Lieferscheindatum)
<b>Kunde</b>	Mögliche Eingrenzung der Lieferungen an einen speziellen Kunden
<b>Versandart</b>	Mögliche Eingrenzung der Lieferungen über eine ausgewählte Versandart

## Tabelle

<b>Kunde</b>	Kundennummer des Warenempfängers
<b>Name Zeile 1</b>	Name des Warenempfängers
<b>KA-Nr.</b>	Kundenauftragsnummer (Achtung: Bei Sammellieferscheinen nur der erste Auftrag!)

<b>LS-Nummer</b>	Lieferscheinnummer
<b>Lieferdatum</b>	Lieferdatum (Versanddatum/Lieferscheindatum)
<b>RE-Nummer</b>	Rechnungsnummer des cimERP zur Lieferung
<b>Versandart</b>	Versandart der Lieferung
<b>Lieferbedingung</b>	Lieferbedingung
<b>Bruttogewicht</b>	Bruttogewicht der gesamten Lieferung
<b>Anz. Kartons</b>	Anzahl Kartons der gesamten Lieferung
<b>Prüfstatus</b>	Prüfstatus/Verarbeitungsstaus
<b>Prüfdatum</b>	Datum der Prüfung
<b>SB Prüfung</b>	Sachbearbeiter der Prüfung/Bearbeitung
<b>RE-Nr. Spedition</b>	Rechnungsnummer der Frachtrechnung der Spedition
<b>RE-Datum Spedition</b>	Rechnungsdatum der Frachtrechnung der Spedition
<b>Bemerkung</b>	manuell erfasste Bemerkung zur Prüfung
<b>Storno</b>	stornierte Lieferscheine werden hier mit 'X' gekennzeichnet

## Menüpunkte

<b>Datei</b>	<a href="#">Informationen zum Menüpunkt "Datei"</a>
<b>Bearbeiten</b>	<a href="#">Informationen zum Menüpunkt "Bearbeiten"</a>
<b>Anzeige</b>	<a href="#">Informationen zum Menüpunkt "Anzeige"</a>
<b>Extras</b>	<a href="#">Informationen zum Menüpunkt "Extras"</a>
<b>Hilfe</b>	<a href="#">Informationen zum Menüpunkt "Hilfe"</a>

## Buttons

[Informationen zu den "Buttons"](#)

[AUFT, cd0583, cdf 0583 01](#)

From:  
<http://172.30.2.91/> - cimERP Online Hilfe

Permanent link:  
[http://172.30.2.91/doku.php?id=cimerp:0040\\_vertrieb:0040\\_kundenauftrag:0230\\_pruefen\\_frachtrechnungen:0010\\_pruefen\\_frachtrechnung](http://172.30.2.91/doku.php?id=cimerp:0040_vertrieb:0040_kundenauftrag:0230_pruefen_frachtrechnungen:0010_pruefen_frachtrechnung)

Last update: 25.06.2021 18:17:48

