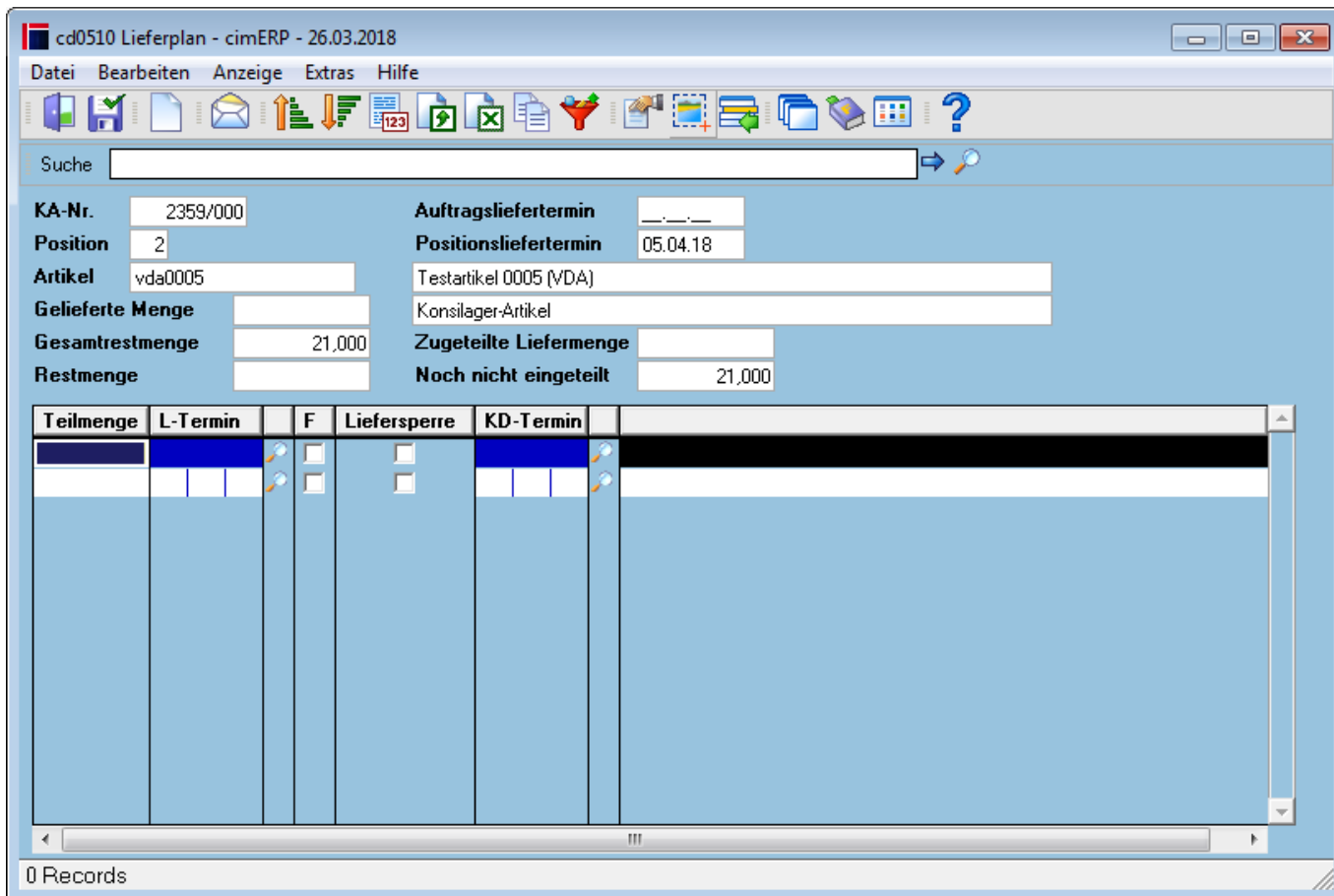


# Lieferplan - Liefereinteilung

Hier kann eine Auftragsposition eines Lieferabrufes auf mehrere Teilmengen zu unterschiedlichen Terminen aufgeteilt werden, z.B. bei Aufteilung eines Wochenbedarfes auf mehrere Tagesbedarfe. Eine Änderung der Gesamtmenge ist hierbei nicht möglich. nur eine Aufteilung auf unterschiedliche Termine. Hierbei wird die aufzuteilende Auftragsposition erledigt bzw. auf die aktuelle Restmenge reduziert und neue analoge Auftragspositionen laut angegebener Liefereinteilung erzeugt.



## Felder

<b>KA-Nr.</b>	Kundenauftragsnummer im cimERP
<b>Auftragsliefertermin</b>	Liefertermin (Versandtermin) des Auftrages (Auftragskopf), bei Lieferabrufen i.d.R. leer
<b>Position</b>	Positionsnummer des Kundenauftrages
<b>Positionsliefertermin</b>	Liefertermin (Versandtermin) der Auftragsposition
<b>Artikel</b>	Artikelnummer im cimERP (Sachnummer)
<b>Gelieferte Menge</b>	bereits gelieferte Menge zur Auftragsposition
<b>Gesamtrestmenge</b>	aktuelle Restmenge der Auftragsposition abzüglich der aktuell zugeteilten Liefermenge (verpackte Ware)
<b>Zugeteilte Liefermenge</b>	aktuell zugeteilte Liefermenge der Auftragsposition
<b>Restmenge</b>	eingeteilte Mengen zu Terminen in der Tabelle
<b>Noch nicht eingeteilt</b>	noch einzuteilende Mengen zu Terminen in der Tabelle

## Tabelle

<b>Teilmenge</b>	Auftragsmenge der neuen Auftragsposition
<b>L-Termin</b>	Liefertermin (Versandtermin) der neu eingeteilten Auftragsposition.
<b>F</b>	<p><b>Mögliche Werte sind:</b>  <u>ja:</u> Alle Bedarfe werden in der Disposition unter der Spalte „Bedarf 3“ verbucht.  <u>nein:</u> Alle Bedarfe werden in der Disposition unter der Spalte „Bedarf 1“ verbucht.</p> <p><b>Hinweis:</b>                  Wenn im Parameter <a href="#">Basisparameter Auftragsabwicklung</a> das Feld „Fertigungsauftrag erstellen“ aktiv ist, dann wird für die Position zusätzlich ein Fertigungsauftrag erzeugt. Die Menge des Fertigungsauftrags entspricht dabei der Menge der Auftragsposition, der Termin der jeweiligen Fertigungsauftragsposition entspricht dem Bereitstellungstermin. Bei der Übernahme eines Kundenauftrages als Fertigungsauftrag wird die Kundennummer als Referenznummer in den Fertigungsauftrag übergeben. Damit besteht die Möglichkeit eine kundenbezogene Auftragsstückliste zu erstellen.</p>
<b>Liefersperre</b>	Die Auftragsposition wird für die Lieferung gesperrt. Eine Kommissionierung/Versand ist z.Z. nicht möglich.
<b>KD-Termin</b>	Kundentermin (Eintrefftermin) der neu eingeteilten Auftragsposition. Die Anzeige/Verwaltung dieser Spalte ist abhängig vom Kennzeichen <a href="#">Manuelle Pflege Liefertermin Kunde</a> in den Basisparametern Auftragsabwicklung
<b>Versandzeit</b>	Versandzeit des Kundenauftrages bzw. der Kundenauftragsposition. Die Steuerung der Versandzeit und der Kundentermine im Kundenauftrag ist vom Kennzeichen <a href="#">Manuelle Pflege Liefertermin Kunde</a> in den Basisparametern Auftragsabwicklung abhängig.

## Menüpunkte

<b>Datei</b>	<a href="#">Informationen zum Menüpunkt "Datei"</a>
<b>Bearbeiten</b>	<a href="#">Informationen zum Menüpunkt "Bearbeiten"</a>
<b>Anzeige</b>	<a href="#">Informationen zum Menüpunkt "Anzeige"</a>
<b>Extras</b>	<a href="#">Informationen zum Menüpunkt "Extras"</a>
<b>Hilfe</b>	<a href="#">Informationen zum Menüpunkt "Hilfe"</a>

## Buttons

[Informationen zu den "Buttons"](#)

[AUFT, cd0510, cdf 0510 05](#)

From: <http://172.30.2.91/> - **cimERP Online Hilfe**

Permanent link: [http://172.30.2.91/doku.php?id=cimerp:0040\\_vertrieb:0040\\_kundenauftrag:0110\\_lieferplan:0030\\_lieferplan\\_liefereinteilung](http://172.30.2.91/doku.php?id=cimerp:0040_vertrieb:0040_kundenauftrag:0110_lieferplan:0030_lieferplan_liefereinteilung)

Last update: **25.06.2021 18:17:48**

