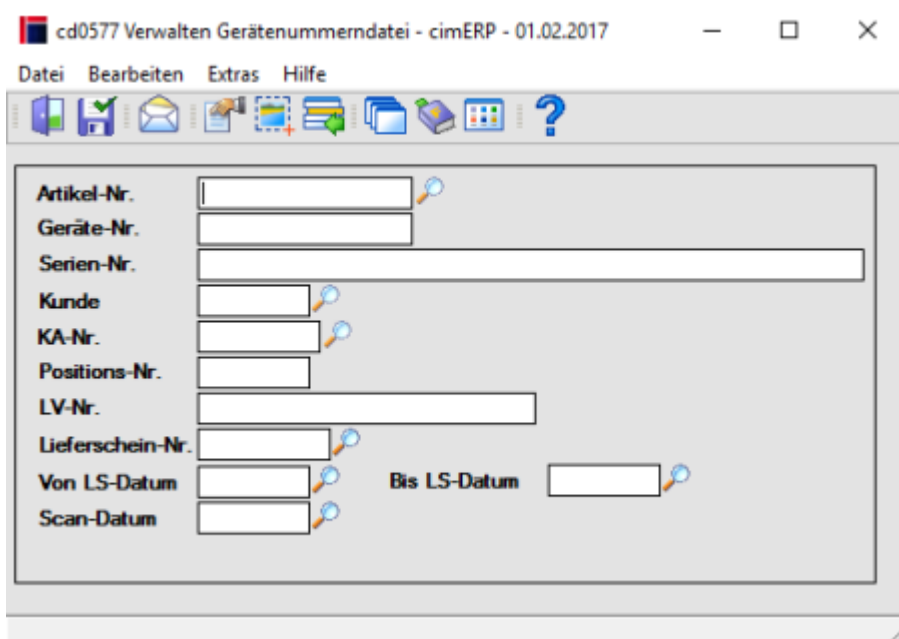


# Gerätenummerdatei

Im folgenden Programm werden die Gerätenummern angelegt, geändert oder gelöscht, die im Rahmen der Liefermengen zuteilung verwendet werden. Über die Vergabe von Gerätenummernsätze können Sie nachvollziehen, welche Geräte wohin geliefert wurden. Die Gerätenummern werden entweder über die Maske [Kundenauftrag - Liefermengen zuteilung - Eingabe Gerätenummern](#) in der Auftragsverwaltung oder in diesem Programm vergeben und in einer zentralen Gerätenummerntabelle gespeichert. Voraussetzung für die Zuordnung von Gerätenummern ist, dass im [Artikelstamm - sonstiges](#) die Gerätenummernführung aktiv ist. Eine Gerätenummer kann für einen Artikel nur einmal vergeben werden. Durch Löschen der Artikel-/Gerätenummernkombination können Gerätenummern wieder freigegeben werden. Eine Gerätenummer ist immer ein numerischer Begriff der von cimERP automatisch hochgezählt werden kann. Im Gegensatz hierzu besteht auch die Möglichkeit eine alphanumerische Seriennummer vorzugeben.



## Felder

<b>Artikelnummer</b>	Vorgabe der Artikelnummer, für welche Gerätenummernsätze angelegt oder vorhandene Gerätenummern angezeigt werden sollen. Wird nur eine Artikelnummer vorgegeben, so werden in der Folgemaske alle vergebenen Gerätenummern für die vorgegebene Artikelnummer angezeigt.
<b>Gerätenummer</b>	Vorgabe der Gerätenummer, für welche Gerätenummernsätze angezeigt werden sollen. Wird nur eine Gerätenummer vorgegeben, so werden in der Folgemaske alle zugeordneten Artikelnummern für die vorgegebene Gerätenummer angezeigt.
<b>Seriennummer</b>	Vorgabe der Seriennummer, für welche Seriennummernsätze angezeigt werden sollen. Wird nur eine Seriennummer vorgegeben, so werden in der Folgemaske alle zugeordneten Artikelnummern für die vorgegebene Seriennummer angezeigt.

<b>Kunde</b>	Vorgabe des Kunden, für welchen Geräte-/Seriennummernsätze angezeigt werden sollen. Wird ein Seriennummer vorgegeben, so werden in der Folgemaske alle zugeordneten Datensätze für den vorgegebenen Kunden angezeigt.
<b>KA-Nr.</b>	Vorgabe der Auftragsnummer, für welche Geräte-/Seriennummernsätze angezeigt werden sollen. Wird nur eine Auftragsnummer vorgegeben, so werden in der Folgemaske alle zugeordneten Datensätze für die vorgegebene Auftragsnummer angezeigt.
<b>Positionsnummer</b>	Hier kann eine Eingrenzung auf die Positionsnummer des Auftrags vorgenommen werden.
<b>LV-Nummer</b>	Vorgabe der LV-Nummer, für welche Seriennummernsätze angezeigt werden sollen.
<b>Lieferschein-Nr.</b>	Vorgabe der Lieferscheinnummer, für welche Geräte-/Seriennummernsätze angezeigt werden sollen. Wird nur eine Lieferscheinnummer vorgegeben, so werden in der Folgemaske alle zugeordneten Datensätze für die vorgegebene Lieferscheinnummer angezeigt.
<b>Von LS-Datum bis LS-Datum</b>	Hier kann eine Eingrenzung auf das Lieferscheindatum vorgenommen werden.
<b>Scan-Datum</b>	Hier kann eine Eingrenzung auf das Scandatum vorgenommen werden.

## Menüpunkte

<b>Datei</b>	<a href="#">Informationen zum Menüpunkt "Datei"</a>
<b>Bearbeiten</b>	<a href="#">Informationen zum Menüpunkt "Bearbeiten"</a>
Schnittstelle Seriennr nach LS	Verzweigt zum Programm <a href="#">Gerätenummern- Einlesen Schnittstellendatei</a> .
<b>Zusatzdaten</b>	<a href="#">Informationen zum Menüpunkt "Zusatzdaten"</a>
<b>Verbindungen</b>	<a href="#">Informationen zum Menüpunkt "Verbindungen"</a>
<b>Anzeige</b>	<a href="#">Informationen zum Menüpunkt "Anzeige"</a>
<b>Extras</b>	<a href="#">Informationen zum Menüpunkt „Extras“</a>
<b>Hilfe</b>	<a href="#">Informationen zum Menüpunkt "Hilfe"</a>

## Buttons

[Informationen zu den "Buttons"](#)

From:  
<http://172.30.2.91/> - **cimERP Online Hilfe**

Permanent link:  
[http://172.30.2.91/doku.php?id=cimerp:0040\\_vertrieb:0040\\_kundenauftrag:0100\\_geraetenummern:0010\\_geraetenummerdatei](http://172.30.2.91/doku.php?id=cimerp:0040_vertrieb:0040_kundenauftrag:0100_geraetenummern:0010_geraetenummerdatei)

Last update: **25.06.2021 18:17:48**

