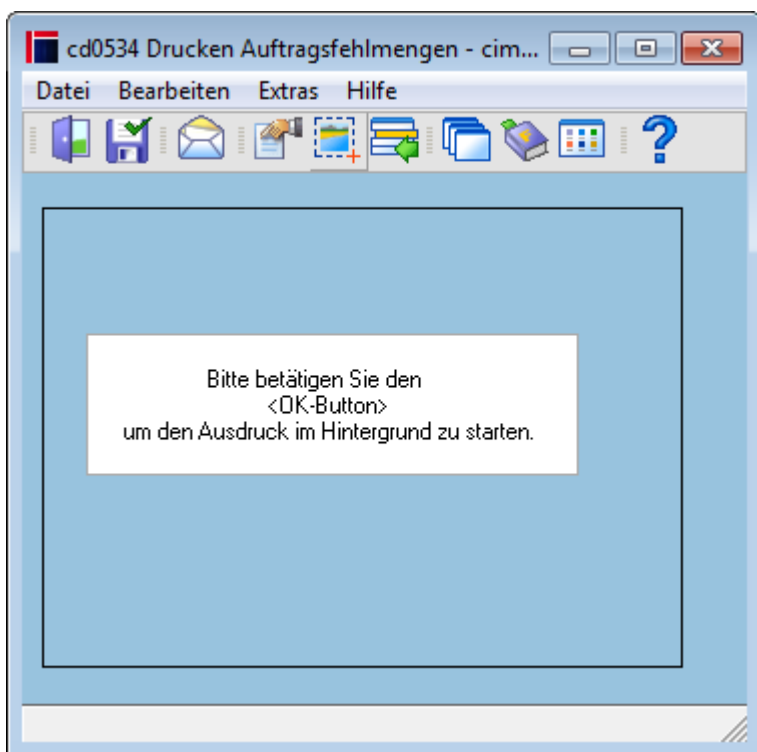


Druck Auftragsfehlmengen (cd0534)

Im Programm [Druck Lieferschein](#) wird für alle Auftragspositionen, bei denen in der Liefermengen-zuteilung (s. [Kundenauftrag - Liefermengen-zuteilung - Detailmaske](#) bzw. [Versandbearbeitung](#)) ein [Lieferhinweis](#) mit Kennzeichnung „Löschung“ aktiviert wurde, ein Satz in die Auftragsfehlmengen-datei gestellt. Diese Auftragsfehlmengen (nicht mehr lieferbaren Artikel) können dann über dieses Programm ausgedruckt werden. Alle Auftragspositionen, bei denen ein Lieferschein mit dem Lieferhinweis (Löschung nach Druck) aktiviert ist, werden beim Druck Lieferscheine (bzw. Rechnung) als erledigt gekennzeichnet. Die noch offene Restmenge des betroffenen Auftrages wird folglich nicht mehr ausgewertet. Um diese Vorgehensweise festzuhalten, wird eine Auftragsfehlmengen-liste gedruckt.



Menüpunkte

Datei	Informationen zum Menüpunkt "Datei"
Bearbeiten	Informationen zum Menüpunkt "Bearbeiten"
Extras	Informationen zum Menüpunkt "Extras"
Hilfe	Informationen zum Menüpunkt "Hilfe"

Buttons

[Informationen zu den "Buttons"](#)

Beispiel Ausdruck

Drucken Auftragsfehlmengen

22

cimERP

Montag, 19. März 2018 (13:51)

Seite 1 von 1

Kundennr.	Name	Ort	Auftragsnr	Auftragsdatum	Vert. 1	AB-Nummer	AB-Datum
Artikelnummer	Bezeichnung	Menge	Menge/Karton	Wert			
101010	Harald Mustermann	Rheine	2.376.000	14.03.2018	100	0	
EP-CH1	Endprodukt chargengeführt	2,00	2,00	0,00			

AUFT, cd0534, cdf 0534 01

From:

<http://172.30.2.91/> - cimERP Online Hilfe

Permanent link:

http://172.30.2.91/doku.php?id=cimerp:0040_vertrieb:0040_kundenauftrag:0050_ausdrucke:0140_ausdrucke_auftragsfehlmengen

Last update: 25.06.2021 18:17:48

