

# Versandbearbeitung - Verpackungsmenge zuteilen

Hiermit kann die Liefermenge der entsprechenden Auftragsposition in ein (oder mehrere) Packmittel mit identischer Füllmenge verpackt werden. Die Ermittlung des direkten Packmittels erfolgt über das Kennzeichen „autom. Zuordnung“ bei der Zuordnung der Verpackungsmittel (s. [Artikelstamm - Verkauf Verpackung](#) bzw. kundenspezifisch über [Kundenstamm - Sonderkonditionen Verpackung](#)).

Das benötigte Packmittel kann manuell oder über Matchcod geändert werden.

Liegen keine Stammdaten vor, wird das markierte Packmittel im Bereich Packmittelzuordnung vorgeschlagen, d.h. der Artikel soll in dieses Packmittel verpackt werden. Dies erfolgt auch, wenn im Bereich Packmittelzuordnung ein anderes Packmittel als das ermittelte Verpackungsmittel markiert ist.

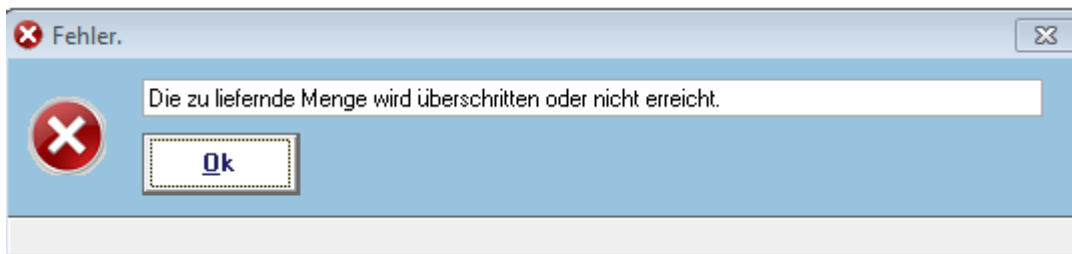
Hierdurch können Ladeeinheiten mit Packmittelebenen aufgebaut werden:

- Palette
- 10 Karton
- 1 Deckel

Alle Packmittel mit Inhalt werden der aktuellen Ebene im Bereich Packmittelzuordnung zugeteilt. Bei Bedarf können sie dort verschoben (z.B. einer anderen Palette zugeordnet) oder gelöscht und neu zugeteilt werden. Die Verpackung von Artikeln unterschiedlicher Aufträge in ein Packmittel bzw. eine Ladeeinheit ist nur für Kunden mit Sammellieferscheinen (s. [Kundenstamm - weitere Daten](#)) möglich. Ausnahme bilden VDA-Kunden mit dem Kennzeichen [Mixed-Load ohne Sammellieferschein](#), da im Automotive-Bereich oft Einzellieferscheine gefordert sind, die Verpackung mehrerer unterschiedlicher Aufträge auf eine Palette aber zulässig ist.

KA-Nr.	2350/000	
Pos.	11	
Artikel	vda0001	Testartikel 0001 (VDA)
Kundenartikel	x-111222-01	
Packmittel	KLT	KLT Ladungsträger
Packmittel Kunde	6428	
zu liefernde Menge	50	Stk
Anzahl Packmittel	5	
Max. Füllmenge	1	Stk
Füllmenge	10	Stk

An Hand der zu liefernden Menge und der Füllmenge (bzw. Anzahl Packstücke) erfolgt die Berechnung der Anzahl Packstücke (bzw. der Füllmenge). Wenn Anzahl Packstücke\*Füllmenge nicht die „zu liefernde Menge“ ergibt, so erscheint folgende Fehlermeldung.



In diesem Fall ist die zu liefernde Menge anzupassen auf ein Vielfaches der Füllmenge. Eine evtl. Restmenge muss separat verpackt werden, da je Packstück der Inhalt (Anzahl Artikel) für die Etikettierung entscheidend ist.

## Felder

<b>KA-Nr.</b>	Auftragsnummer des Kundenauftrags
<b>Pos.</b>	Positionsnummer des Kundenauftrags
<b>Artikel</b>	Artikelnummer im cimERP (Sachnummer) und Bezeichnung
<b>Kundenartikel</b>	Artikelnummer (Sachnummer) des Kunden
<b>Packmittel</b>	Artikelnummer des Packmittels und Bezeichnung Das Packmittel kann über die Stammdaten des Artikels der Kundenauftragsposition vorbelegt sein, oder dem aktuellen Packmittel des Verpackungstrees entsprechen (Ware soll in diesem Verpackungsmittel verpackt werden)
<b>Packmittel Kunde</b>	Sachnummer des Kunde für das jeweilige Packmittel. Für zahlreiche Kunden ist die Identifikation der Packmittel über deren Artikelnummer Pflicht. In den <a href="#">Sonderkonditionen des Kunden</a> ist dafür ein entsprechender Datensatz zur Zuordnung Artikelnummer des Packmittels im cimERP zur Sachnummer des Kunden (Kundenartikelnummer) erforderlich.
<b>zu liefernde Menge</b>	Noch nicht verpackte zugeteilte Liefermenge der Kundenauftragsposition. Diese kann abgeändert werden auf ein Vielfaches einer einheitlichen Füllmenge, um mehrere komplette Verpackungen zu übernehmen. Eine mögliche verbleibende Restmenge mussanschließend mit einer abweichenden Füllmenge separat verpackt werden.
<b>Anzahl Packmittel</b>	Anzahl Packmittel mit identischer Füllmenge
<b>Max. Füllmenge</b>	Maximale Füllmenge des Packmittels laut Stammdaten (s. <a href="#">Artikelstamm - Verkauf - Verpackung</a> )
<b>Füllmenge</b>	aktuelle Füllmenge, diese kann abhängig von der Liefermenge angepasst werden

## Menüpunkte

<b>Datei</b>	<a href="#">Informationen zum Menüpunkt "Datei"</a>
<b>Bearbeiten</b>	<a href="#">Informationen zum Menüpunkt "Bearbeiten"</a>
<b>Extras</b>	<a href="#">Informationen zum Menüpunkt "Extras"</a>
<b>Hilfe</b>	<a href="#">Informationen zum Menüpunkt "Hilfe"</a>

## Buttons

[Informationen zu den "Buttons"](#)

[AUFT, cd0545, cdf 0545 07](#)

From:

<http://172.30.2.91/> - **cimERP Online Hilfe**

Permanent link:

[http://172.30.2.91/doku.php?id=cimerp:0040\\_vertrieb:0040\\_kundenauftrag:0020\\_versandabwicklung:0140\\_versandbearbeitung\\_verpacken](http://172.30.2.91/doku.php?id=cimerp:0040_vertrieb:0040_kundenauftrag:0020_versandabwicklung:0140_versandbearbeitung_verpacken)

Last update: **25.06.2021 18:17:48**

