

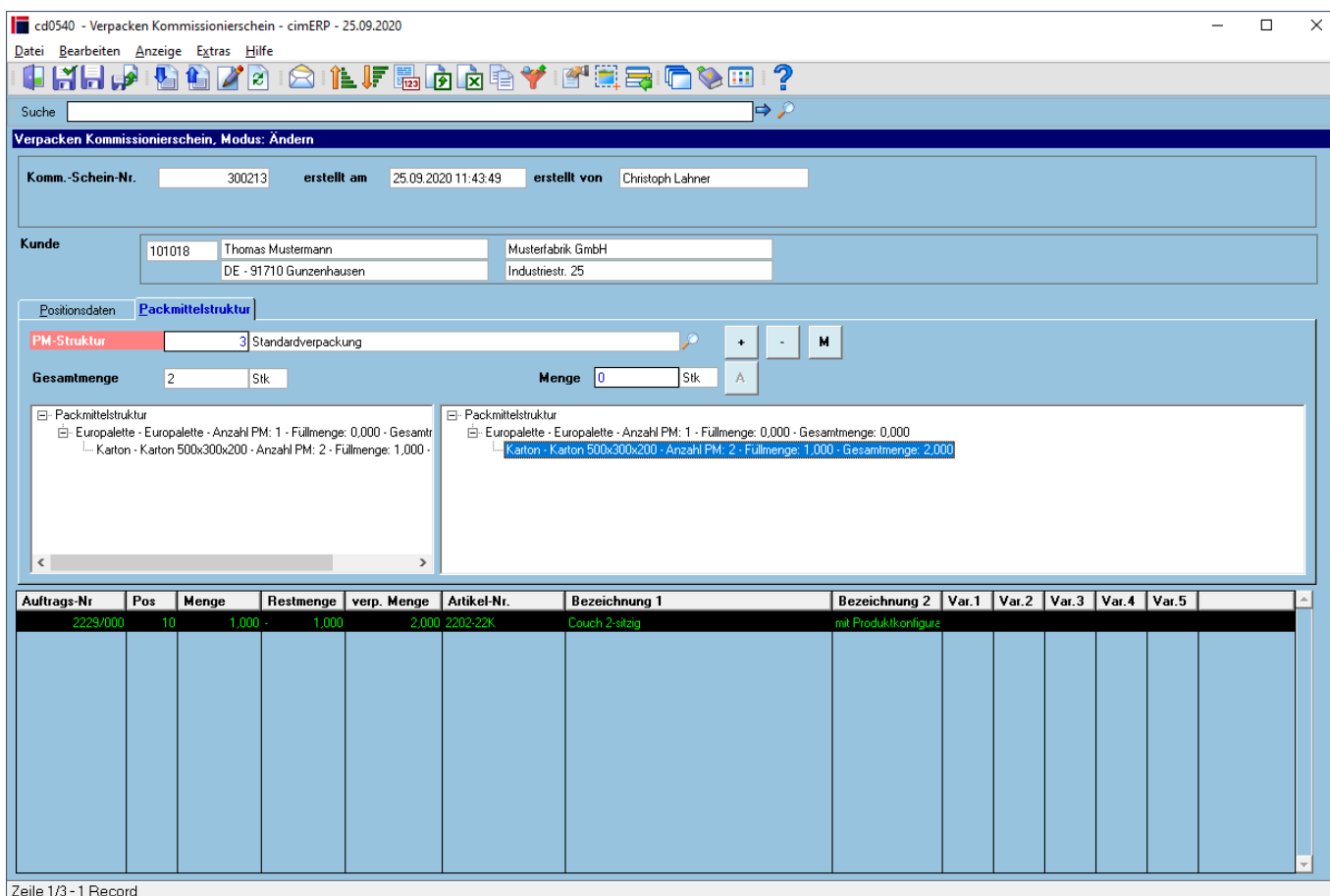
Verpacken Kommissionierschein - Bearbeitungsmaske

In der Bearbeitungsmaske haben Sie die Möglichkeit, den gewählten Kommschein zu verpacken. Außerdem kann auf dem Reiter Positionsdaten die Liefermenge der Position geändert werden.

Auf dem Reiter Packmittelstruktur wird automatisch die Standard-Packmittelstruktur aus dem [Artikelstamm - Verpackung](#) vorausgewählt.

Ist hier nur eine Struktur vorgegeben, wird diese als Standard verwendet.

Mithilfe der Buttons (s. unten) können Sie nun einen Packmittelbaum aufbauen.



Felder

Komm.-Schein-Nr.	zu bearbeitende Kommschein-Nr
erstellt am	Datum der Erzeugung des Kommissionierscheines
erstellt von	Name des Erstellers des Kommissionierscheines
geändert am	Datum der letzten Änderung/Bearbeitung des Kommissionierscheines
geändert von	Name des letzten Bearbeiters des Kommissionierscheines
Kunde	Informationen zum Kunden
PM-Struktur	Vorschau zur gewählten PM-Struktur zur Position für die Übernahme in den Packmittel-Baum
Gesamtmenge	Anzahl der insgesamt in der Struktur verpackten Artikel

Menge	Menge der in die Struktur hinzuzufügenden Artikel zur gewählten Position
--------------	--

Tabelle

Auftrags-Nr	Nummer des Kundenauftrags
Pos	Positionsnummer des Kundenauftrags
Menge	Liefermenge der Position
Restmenge	Noch zu verpackende Menge
verp. Menge	Bereits verpackte Menge
Artikel-Nr.	Artikelnummer im cimERP (Sachnummer)
Bezeichnung 1	Artikelbezeichnung 1 aus dem Artikelstamm
Bezeichnung 2	Artikelbezeichnung 2 aus dem Artikelstamm
Var.1	Variante 1
Var.2	Variante 2
Var.3	Variante 3
Var.4	Variante 4
Var.5	Variante 5

Menüpunkte

Datei	Informationen zum Menüpunkt "Datei"
Bearbeiten	Informationen zum Menüpunkt "Bearbeiten"
Anzeige	Informationen zum Menüpunkt "Anzeige"
Extras	Informationen zum Menüpunkt "Extras"
Hilfe	Informationen zum Menüpunkt "Hilfe"

Buttons

Informationen zu den "Buttons"

+	Übernimmt die links angezeigte Packmittel-Struktur in den Packmittel-Baum unterhalb des gewählten Knotens
-	Löscht die Ebene in der Packmittel-Struktur inkl. aller darunterliegenden Ebenen
M	Bietet die Möglichkeit, manuell Packmittel unterhalb des gewählten Knotens in den Baum hinzuzufügen
A	Fügt die gewählte Menge des Artikels der aktuellen Position unterhalb des gewählten Knotens hinzu

[cd0540](#), [cdfp 0540 02](#), [cdfp 0540 02 p2](#)

From:
<http://172.30.2.91/> - cimERP Online Hilfe

Permanent link:
http://172.30.2.91/doku.php?id=cimerp:0040_vertrieb:0040_kundenauftrag:0015_verpacken_kommschein:0020_bearbeitungsma

Last update: 25.06.2021 18:17:48

