

Druck Angebot - Startmaske (cd0561)

Mit diesem Programm werden die Angebote gedruckt, bei welchen im Angebotskopf (s. [Angebotsverwaltung - Kopfdaten - Reiter Kopfdaten](#)) der Status auf Erfassung (nicht gedruckt) eingestellt ist.

- Wird in den Feldern Kundennummer und Angebotsnummer keine Eingabe vorgenommen, werden alle Angebot gedruckt.
- Wird eine Kundennummer eingegeben, werden alle Angebote für diesen Kunden gedruckt.
- Wird eine Angebotsnummer eingegeben, wird nur dieses Angebot gedruckt.

Felder

Kunde	Eingabe der Kundennummer, für welche die Angebote gedruckt werden sollen. Wenn Sie hier und im Feld „Angebotsnummer“ keine Angaben machen, werden alle zum Drucken anstehenden Angebote ausgedruckt. Dabei wird abgefragt, ob die Angebote aller Sachbearbeiter oder nur die Angebote des aktuellen Sachbearbeiters ausgedruckt werden.
Angebots-Nr.	Optionale Eingabe der Angebotsnummer, die gedruckt werden soll. Wird hier keine Nummer eingegeben, so werden alle bisher noch nicht gedruckten Angebote für diesen Kunden gedruckt.
Angebotsdatum	Das Datum wird von cimERP automatisch eingetragen. Es kann überschrieben werden. Gedruckt werden alle Angebote, mit diesem Erstelldatum. Wird kein Datum eingegeben, so werden alle bisher noch nicht gedruckten Angebote gedruckt.

Werbetext	Hier können Sie aus den vorhandenen Texten einen geeigneten Text wählen, der auf den Angeboten erscheinen soll. Sie müssen dazu den Sprachcode eingeben und aus welcher Kategorie (Kunde, Kundengruppe, Abnehmergruppe, Verband) der Text entnommen werden soll. Die vorhandenen Werbetexte werden in einem Fenster angezeigt. Hinweis: Werbetexte werden im Programm Werbetexte Verkauf verwaltet.
Testdruck	Mögliche Werte sind: <u>nein:</u> Der Druck des Beleges wird mit allen notwendigen Verbuchungen durchgeführt. <u>ja:</u> Der Druck des Beleges wird im Testlauf gedruckt. Es werden keinerlei Verbuchungen durchgeführt. Wird der Textdruck in Verbindung mit der Seitenansicht verwendet erhält man somit eine Druckvorschau
Abweichender Drucksprachcode	Über Matchcode kann gezielt eine vom Kunden abweichende Sprache ausgewählt werden. Diese Funktion steht für den Druck nur bei gezielter Vorgabe eines einzelnen Auftrages zur Verfügung.

Menüpunkte

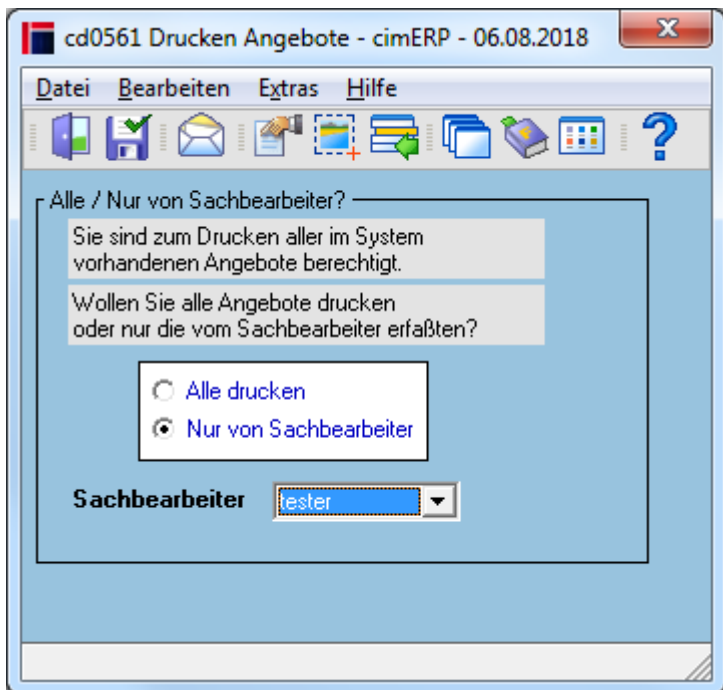
Datei	Informationen zum Menüpunkt "Datei"
Bearbeiten	Informationen zum Menüpunkt "Bearbeiten"
Alle drucken ohne Abfrage	Hierüber kann die zusätzliche Abfrage zum Drucken der Belege für spezielle Sachbearbeiter unterdrückt werden. Falls die Berechtigung zum Drucken aller Angebote bestehen, erfolgt keine zusätzliche Auswahl der Sachbearbeiter für den Druck. Es werden generell alle Angebote laut Vorgabe (ohne Sachbearbeitereingrenzung) gedruckt.
Extras	Informationen zum Menüpunkt "Extras"
Hilfe	Informationen zum Menüpunkt "Hilfe"

Buttons

[Informationen zu den "Buttons"](#)

Auswahl Sachbearbeiter für Druck

Wenn der aufrufende Sachbearbeiter die Berechtigung zum Druck aller Angebote besitzt und die Auswahlmaske nicht unterdrückt werden soll (s. [Alle drucken ohne Abfrage](#)), so erscheint die folgende Maske. Hier kann der Druck für spezielle Sachbearbeiter, welche die Angebote erfasst haben, gestartet werden. Diese Auswahl erscheint nicht bei direktem Aufruf für ein einzelnen Angebot.



Felder

<p>Auswahl</p>	<p>Mögliche Werte sind: <u>Alle drucken:</u> Der Druckaufruf zur gewählten Eingrenzung erfolgt ohne Berücksichtigung der Sachbearbeiter (Anlage Angebot). <u>Nur von Sachbearbeiter:</u> zusätzlich zu den getroffenen Auswahlen kann noch der Sachbearbeiter der Angebotserfassung ausgewählt werden, für den die Belege gedruckt werden sollen. Hierdurch können Vertretungsweise Belege zu anderen Sachbearbeitern gezielt selektiert werden.</p>
<p>Sachbearbeiter</p>	<p>Hier wird die Liste der Sachbearbeiter angezeigt. Diese Liste ist nur in der Einstellung „Nur von Sachbearbeiter“ verfügbar.</p>

Menüpunkte

<p>Datei</p>	<p>Informationen zum Menüpunkt "Datei"</p>
<p>Bearbeiten</p>	<p>Informationen zum Menüpunkt "Bearbeiten"</p>
<p>Extras</p>	<p>Informationen zum Menüpunkt "Extras"</p>
<p>Hilfe</p>	<p>Informationen zum Menüpunkt "Hilfe"</p>

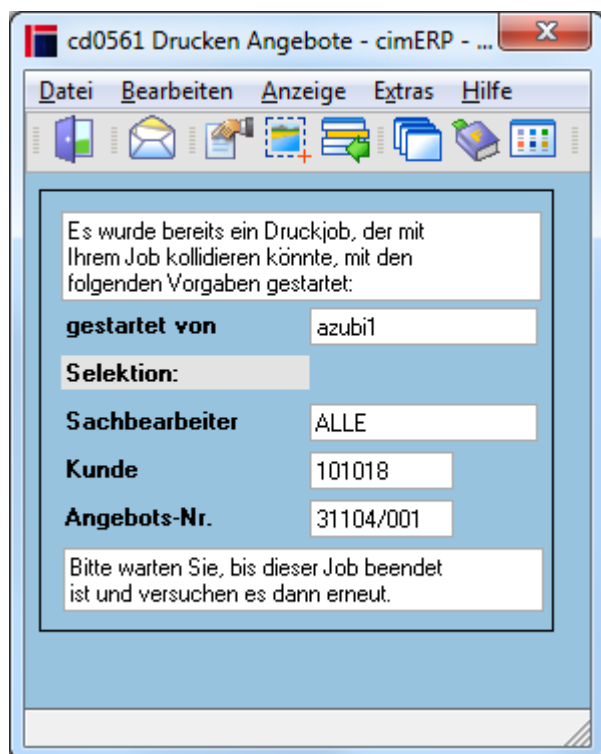
Buttons

[Informationen zu den "Buttons"](#)

Kollision

Im täglichen Betrieb kann es zu Überschneidungen verschiedener Druckaufrufe der Sachbearbeiter kommen. Ist bereits ein Druckjob von Sachbearbeiter 1 aktiv, der aktuelle zu druckende Angebote (Sachbearbeiter 2) bereits beinhaltet, wird der neue Druckaufruf unterbunden. Sachbearbeiter 2 muss in diesem Fall warten bis Sachbearbeiter 1 seinen Abruf abgeschlossen hat.

Es erscheint folgende Informationsmaske des sperrenden Aufrufes zum Sachbearbeiter 1.



Felder

gestartet von	Anzeige des Sachbearbeiters, der den derzeit in Abarbeitung befindlichen Abruf gestartet hat.
Selektion	Im folgenden die Selektionskriterien des derzeit in Abarbeitung befindlichen Abrufes.
Sachbearbeiter	Sachbearbeiter, deren Vorgänge gedruckt werden sollen
Kunde	Kundennummer bzw. Nummer des Interessenten
Angebots-Nr.	Angebotsnummer

Menüpunkte

Datei	Informationen zum Menüpunkt "Datei"
Bearbeiten	Informationen zum Menüpunkt "Bearbeiten"
Extras	Informationen zum Menüpunkt "Extras"
Hilfe	Informationen zum Menüpunkt "Hilfe"

Buttons

[Informationen zu den "Buttons"](#)

Beispiel Ausdruck Angebot

Thomas Mustermann
Musterfabrik GmbH
Dr.hc. Matthias Mustermann
Industriestr. 25
91710 Gunzenhausen

Angebot

Kunde:	101018
Angebots-Nr.:	31133/000
Datum:	06.08.2018
Original	Seite 1 von 2

Versandanschrift: Thomas Mustermann
Musterfabrik GmbH
Industriestr. 25
91710 Gunzenhausen

Ansprechp. Kaufm.: Holger Looks **Telefon:** - 208 **E-Mail:** holger.looks@cimdata-sw.de
Versandart: per Spedition
Lieferbedingung: Langtext ab Werk
Ihre Anfrage: Test
Anfrage vom: 06.08.2018
Unsere Lieferanten-Nr.: 872000

Wir bedanken uns für Ihre Anfrage und senden Ihnen hiermit unser folgendes Angebot:

Pos	Artikelnummer	Menge	ME	Preis	PE	Termin
	Artikelbezeichnung			EUR		Wert in EUR
5	EP1	10	Stk	1.097,54	/ 1	
	Endprodukt					10.975,40
	Materialart	DEL-Basis	DEL-Tagesnotiz	DEL-Mat.Einsatz	DEL-Zuschlag	
	CU	4,00 / kg	4,23400/ kg	1,00000 kg	/ 1 Stk	2,34
						<u>2,34</u>
						10.977,74
	Kundenartikelnummer:	kdartikel_EP1				
	GTIN:	9001001000007				
	Zeichnungsnummer:	Z12345678901234567890123456789012345678901234567				
	Text für Angebot	aaaa ssss dddd				
	Transportversicherung					374,00
				Warenwert		11.351,74
				19,00 % MWST		2.156,83
				Gesamt		<u><u>13.508,57</u></u>

Zahlungsbedingungen
30 Tage 3% Skonto - danach fällig

[ANG, cd0561 start, cdf 0561 start 01](#)

From:

<http://172.30.2.91/> - **cimERP Online Hilfe**

Permanent link:

http://172.30.2.91/doku.php?id=cimerp:0040_vertrieb:0030_angebot:0020_druck_angebot:0010_druckangebotstartmaske

Last update: **25.06.2021 18:17:48**

