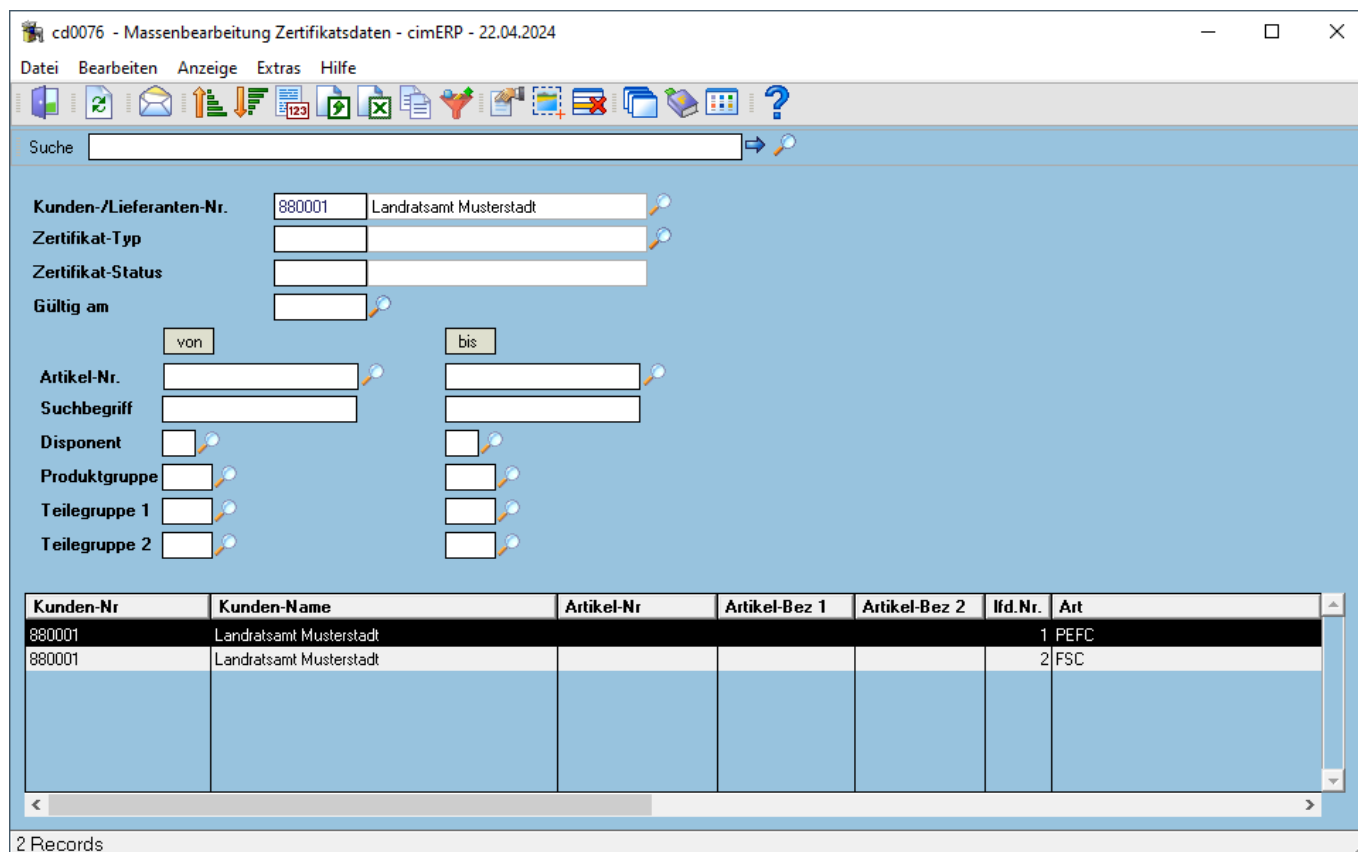


# Einstiegsmaske

In dieser Maske kann über gewisse Rahmen-Daten (s. Felder unten) eine Liste verfügbarer Zertifikate angezeigt werden. Per Markierung mit Maus oder Tastatur kann nun eine Auswahl der gewünschten Zertifikate getroffen werden. Über das „Bearbeiten“-Menü ist es nun möglich, folgende Aktionen auf die Liste der gewählten Sätze auszuführen:

- „Markierte Zertifikate ändern“:  
Öffnet den Nachfolge-Dialog zur Auswahl von neu zu setzenden Feldern und schreibt alle Änderungen zurück, inkl. detailliertem Historien-Eintrag
- „Markierte Zertifikate kopieren“:  
Öffnet den Nachfolge-Dialog zur Auswahl von im Vergleich zum Original-Satz zu ändernden Feldern und schreibt einen neuen Satz mit den Änderungen und Daten aus dem Original-Satz inkl. Historien-Eintrag

Nach jeder Aktion wird die Tabelle anhand der aktuell gegebenen Kriterien neu geladen.



## Felder

<b>Kunden-/Lieferanten-Nr.</b>	Zeigt nur Sätze zum ausgewählten Kunden bzw. Lieferanten
<b>Zertifikat-Typ</b>	Zeigt nur Sätze mit dem ausgewählten Zertifikats-Typen
<b>Zertifikat-Status</b>	Zeigt nur Sätze mit dem ausgewählten Zertifikats-Status (anhand des ausgewählten Typs)
<b>Gültig am</b>	Zeigt nur Sätze, die am eingegebenen Datum gültig sind (anhand der „Gültig von“ und „Gültig bis“ Felder)

<b>Artikel-Nr. von / bis</b>	Zeigt nur Sätze, deren Artikel-Nr im ausgewählten Bereich ist
<b>Suchbegriff von / bis</b>	Zeigt nur Sätze, deren Suchbegriff des Artikels im ausgewählten Bereich ist
<b>Disponent von / bis</b>	Zeigt nur Sätze, deren Disponent des Artikels im ausgewählten Bereich ist
<b>Produktgruppe von / bis</b>	Zeigt nur Sätze, deren Produktgruppe des Artikels im ausgewählten Bereich ist. <b>Hinweis:</b> Die Produktgruppe wird im Programm <a href="#">Artikelstamm - Klassifizierungsdaten</a> zugeordnet. Definiert wird die Produktgruppe im entsprechenden Parameter (s.a. <a href="#">Produktgruppen</a> ).
<b>Teilegruppe 1 von / bis</b>	Zeigt nur Sätze, deren Teilegruppe 1 des Artikels im ausgewählten Bereich ist <b>Hinweis:</b> Die Teilegruppe wird im Programm <a href="#">Artikelstamm - Klassifizierungsdaten</a> zugeordnet. Definiert wird die Teilegruppe 1 im entsprechenden Parameter (s.a. <a href="#">Parameter Teilegruppe 1</a> ).
<b>Teilegruppe 2 von / bis</b>	Zeigt nur Sätze, deren Teilegruppe 2 des Artikels im ausgewählten Bereich ist <b>Hinweis:</b> Die Teilegruppe wird im Programm <a href="#">Artikelstamm - Klassifizierungsdaten</a> zugeordnet. Definiert wird die Teilegruppe 2 im entsprechenden Parameter (s.a. <a href="#">Parameter Teilegruppe 2</a> ).

## Tabelle

<b>Kunden-Nr</b>	Die Nummer des Kunden oder Lieferanten
<b>Kunden-Name</b>	Der Name des Kunden oder Lieferanten
<b>Artikel-Nr</b>	Artikelnummer im cimERP (Sachnummer)
<b>Artikel-Bez 1</b>	Bezeichnung 1 des Artikels
<b>Artikel-Bez 2</b>	Bezeichnung 2 des Artikels
<b>Ifd.Nr.</b>	Laufende Nummer des Zertifikats
<b>Art</b>	Art des Zertifikats
<b>Typ</b>	Typ des Zertifikats
<b>Bez. Typ</b>	Bezeichnung des Zertifikats-Typs
<b>Status</b>	Status des Zertifikats
<b>Bez. Status</b>	Bezeichnung des Zertifikats-Status
<b>Gültig ab</b>	Gültig ab des Zertifikats
<b>Gültig bis</b>	Gültig bis des Zertifikats

## Menüpunkte

<b>Datei</b>	<a href="#">Informationen zum Menüpunkt "Datei"</a>
<b>Bearbeiten</b>	<a href="#">Informationen zum Menüpunkt "Bearbeiten"</a>
Alles markieren	Markiert alle Sätze in der Tabelle
Alle markierten demarkieren	Demarkiert alle Sätze in der Tabelle
Markierte Zertifikate ändern	Öffnet Nachfolge-Dialog im Modus „Zertifikate ändern“ (s.o.)
Markierte Zertifikate kopieren	Öffnet Nachfolge-Dialog im Modus „Zertifikate kopieren“ (s.o.)
<b>Anzeige</b>	<a href="#">Informationen zum Menüpunkt "Anzeige"</a>

Multisite	
<b>Extras</b>	<a href="#">Informationen zum Menüpunkt "Extras"</a>
<b>Hilfe</b>	<a href="#">Informationen zum Menüpunkt "Hilfe"</a>

## Buttons

[Informationen zu den "Buttons"](#)

[cd0076, cdfp 0076 01](#)

From:

<http://172.30.2.91/> - **cimERP Online Hilfe**

Permanent link:

[http://172.30.2.91/doku.php?id=cimerp:0030\\_stammdaten:0070\\_massenbearbeitung\\_zertifkate:0010\\_einstiegsmaske](http://172.30.2.91/doku.php?id=cimerp:0030_stammdaten:0070_massenbearbeitung_zertifkate:0010_einstiegsmaske)

Last update: **22.04.2024 11:18:28**

