

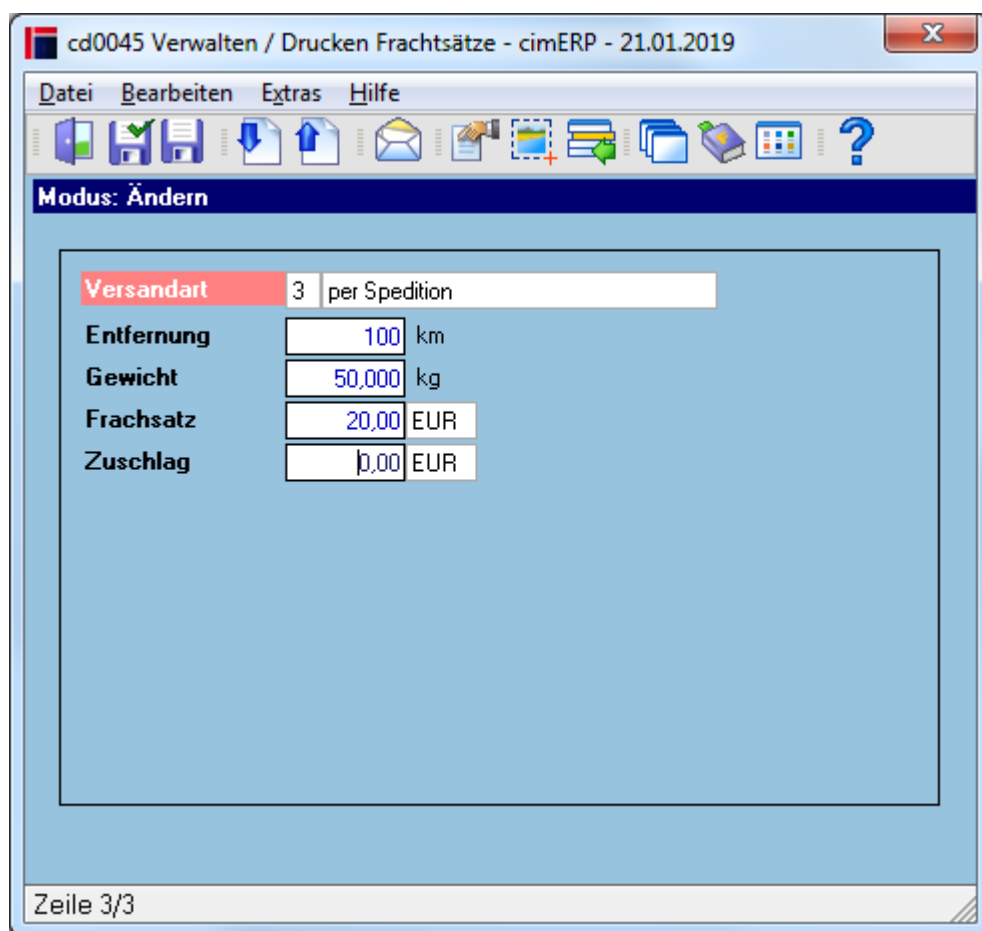
# Detailmaske Frachtsätze

Im Modul „Auftragsabwicklung“ können die Frachtkosten eines Auftrags automatisch von cimERP berechnet werden. Die Kosten werden dabei über das Gesamtgewicht der Artikel des Auftrags und der Frachtdistanz aus dem Kundenstamm ermittelt.

Die Eintragung der Frachtdistanz (km) ist die Grenze bis zu dem der jeweilige Frachtsatz gilt. Die Eintragung des Bruttogewichts (kg) ist die Grenze bis zu dem der jeweilige Frachtsatz gilt. Die Frachtsätze können abhängig von der Versandart verwaltet werden.

In der Fakturierung wird die Gesamtsumme aus Frachtsatz und Frachtzuschlag berechnet und als Fracht ausgewiesen (statistische Verbuchung unter der Artikelnummer FRACH2).

Eingabe der Eckwerte der Kilometerfracht laut Frachttarif:



## Felder

<b>Versandart</b>	Hier wird die Versandart, für die die Frachttabelle gilt, eingetragen. <b>Hinweis:</b> Versandarten werden angelegt und verwaltet im Parameter <a href="#">Versandarten</a>
<b>Entfernung (km)</b>	4stellig, 0 Nachkommastellen Hier wird die Frachtdistanz eingetragen, für die dieser Kostensatz gilt. Die Eintragung erfolgt in Kilometern.

<b>Gewicht (kg)</b>	5stellig, 3 Nachkommastellen Hier wird das Frachtgewicht eingetragen, für den dieser Kostensatz gilt. Die Eintragung erfolgt in kg. Die Frachttabelle wird in der Regel nach Gewichtsgruppen aufgebaut.
<b>Frachtsatz</b>	5stellig, 2 Nachkommastellen Hier wird der Frachtsatz (Frachtkosten) in der Hauswährung (lt. Währungscode 0) zur vorgegebenen Entfernung und zum vorgegebenen Gewicht eingetragen.
<b>Frachtzuschlag</b>	5stellig, 2 Nachkommastellen Hier wird der Frachtzuschlag (Frachtkosten) in der Hauswährung (lt. Währungscode 0) zur vorgegebenen Entfernung und zum vorgegebenen Gewicht eingetragen.

## Menüpunkte

<b>Datei</b>	<a href="#">Informationen zum Menüpunkt "Datei"</a>
<b>Bearbeiten</b>	<a href="#">Informationen zum Menüpunkt "Bearbeiten"</a>
<b>Extras</b>	<a href="#">Informationen zum Menüpunkt "Extras"</a>
<b>Hilfe</b>	<a href="#">Informationen zum Menüpunkt "Hilfe"</a>

## Buttons

[Informationen zu den "Buttons"](#)

[SERV, cd0045, cdfc 0045 02](#)

From:  
<http://172.30.2.91/> - **cimERP Online Hilfe**

Permanent link:  
[http://172.30.2.91/doku.php?id=cimerp:0030\\_stammdaten:0060\\_sonstiges:0020\\_frachtsaetze:0010\\_frachtsaetzedetail](http://172.30.2.91/doku.php?id=cimerp:0030_stammdaten:0060_sonstiges:0020_frachtsaetze:0010_frachtsaetzedetail)

Last update: **25.06.2021 18:17:45**

