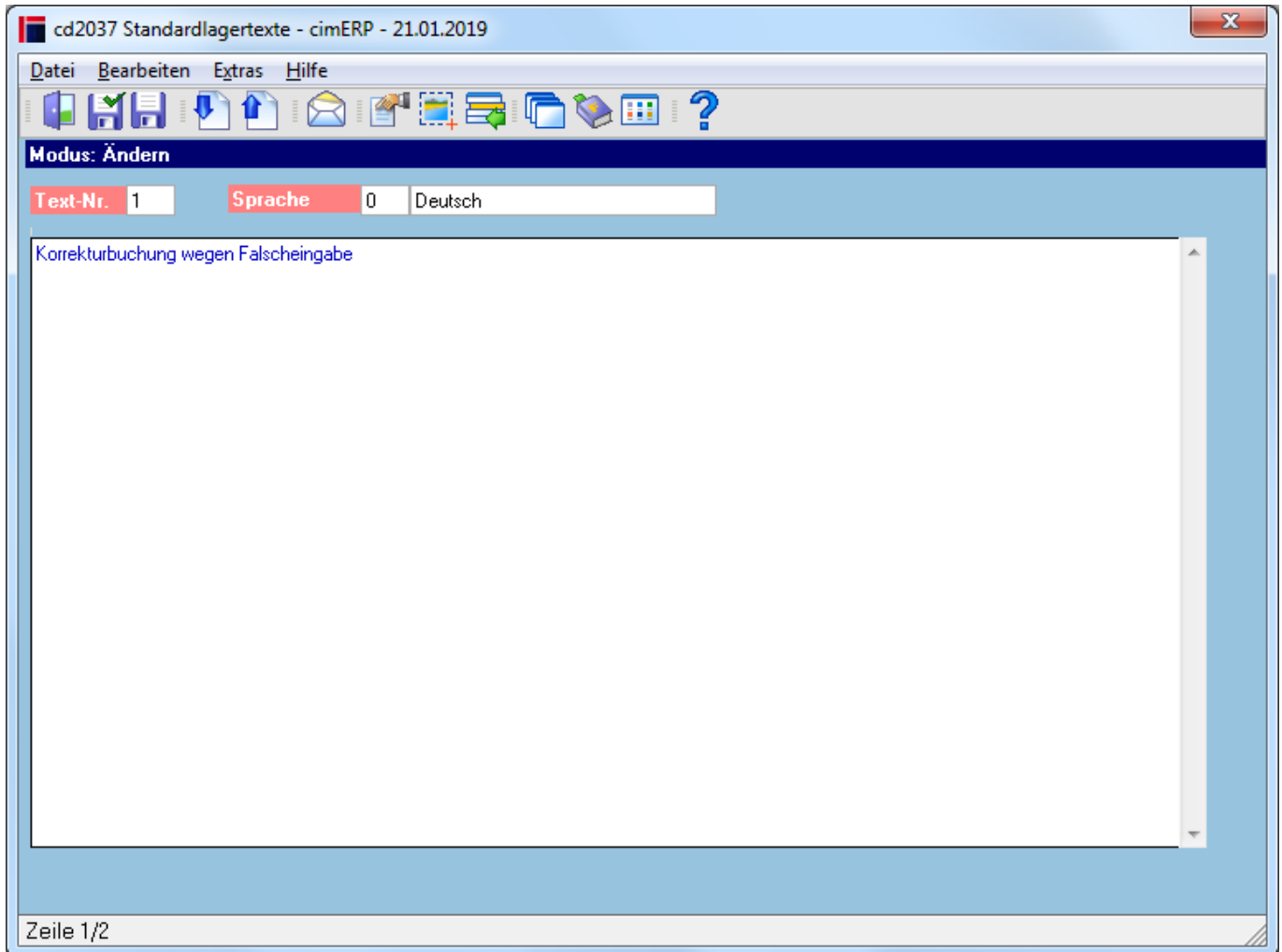


# Detailmaske Standardtexte Lager

Häufig benötigte Texte im Bereich Lagerhaltung können mit diesem Programm als Textbausteine gespeichert und dann im Rahmen von Lagerbuchungen als Vorlage zur Erfassung genutzt werden. (s.a. [Texterfassung Lagerbewegung](#))



## Felder

<b>Text-Nr.</b>	Eingabe einer eindeutigen Nummer für den Text. Maximal können 999 Textbausteine angelegt werden. Zu beachten ist, dass die Textübersetzung eines Texts unter der gleichen Textnummer zu speichern ist, wie der Originaltext.
<b>Sprache</b>	Alle Textbausteine können für unterschiedliche Sprachen erfasst werden. (s. Parameter <a href="#">Sprachcode</a> )
<b>Text</b>	Eingabe eines beliebigen Textes.

## Menüpunkte

<b>Datei</b>	<a href="#">Informationen zum Menüpunkt "Datei"</a>
<b>Bearbeiten</b>	<a href="#">Informationen zum Menüpunkt "Bearbeiten"</a>
<b>Extras</b>	<a href="#">Informationen zum Menüpunkt "Extras"</a>

<b>Hilfe</b>	Informationen zum Menüpunkt "Hilfe"
--------------	-------------------------------------

## Buttons

Informationen zu den "Buttons"

LAG, cd2037, cdfr 2037 02

From:

<http://172.30.2.91/> - **cimERP Online Hilfe**

Permanent link:

[http://172.30.2.91/doku.php?id=cimerp:0030\\_stammdaten:0050\\_texte:0060\\_standardtexte:0030\\_lager:0020\\_standardtexte\\_lager\\_detail](http://172.30.2.91/doku.php?id=cimerp:0030_stammdaten:0050_texte:0060_standardtexte:0030_lager:0020_standardtexte_lager_detail)

Last update: **25.06.2021 18:17:45**

