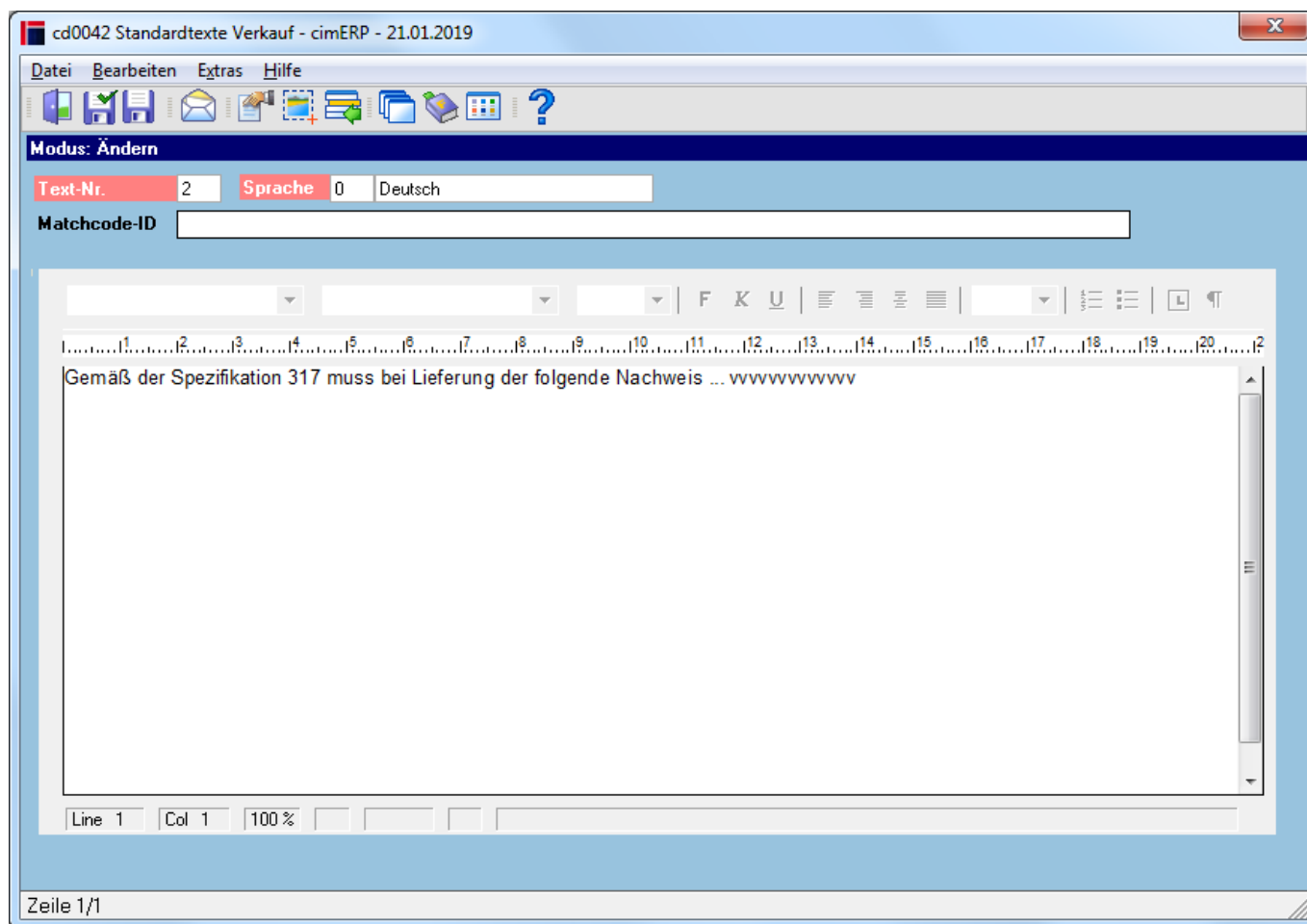


Detailmaske Standardtexte Verkauf

Häufig benötigte Texte im Bereich Vertrieb können mit diesem Programm als Textbausteine gespeichert und dann im Rahmen der Verwaltung von Vertriebsvorgängen in die einzelnen Aufträge bzw. Angebote kopiert werden. Standardtexte können als Positionstexte und als Vor- bzw. Nachlaufertexte verwendet werden.

Bei der Verwendung von **RTF-Logik** (Rich Text Format) in Verbindung mit dem Zusatzmodul RTF können formatierte Texte (mit Fett-, Kursiv-Schrift, Farben, unterschiedliche Schriftarten usw.) verwendet werden.



Felder

Text-Nr.	Eingabe einer eindeutigen Nummer für den Text. Maximal können 999 Textbausteine angelegt werden. Zu beachten ist, dass die Textübersetzung eines Texts unter der gleichen Textnummer zu speichern ist, wie der Originaltext.
Sprache	Alle Textbausteine können für unterschiedliche Sprachen erfasst werden. (s. Parameter Sprachcode)
Matchcode-ID	Hier kann eine Bezeichnung des Textbausteines zur Identifikation im Matchcode eingegeben werden.
Text	Eingabe eines beliebigen Textes mit maximal 50 Zeichen pro Textzeile.

Menüpunkte

Datei	Informationen zum Menüpunkt "Datei"
Bearbeiten	Informationen zum Menüpunkt "Bearbeiten"
Extras	Informationen zum Menüpunkt "Extras"
Hilfe	Informationen zum Menüpunkt "Hilfe"

Buttons

[Informationen zu den "Buttons"](#)

[SERV](#), [cd0042](#), [cdfv 0042 02](#)

From:

<http://172.30.2.91/> - **cimERP Online Hilfe**

Permanent link:

http://172.30.2.91/doku.php?id=cimerp:0030_stammdaten:0050_texte:0060_standardtexte:0010_verkauf:0020_standardtexteverkaufdetail

Last update: **25.06.2021 18:17:45**

