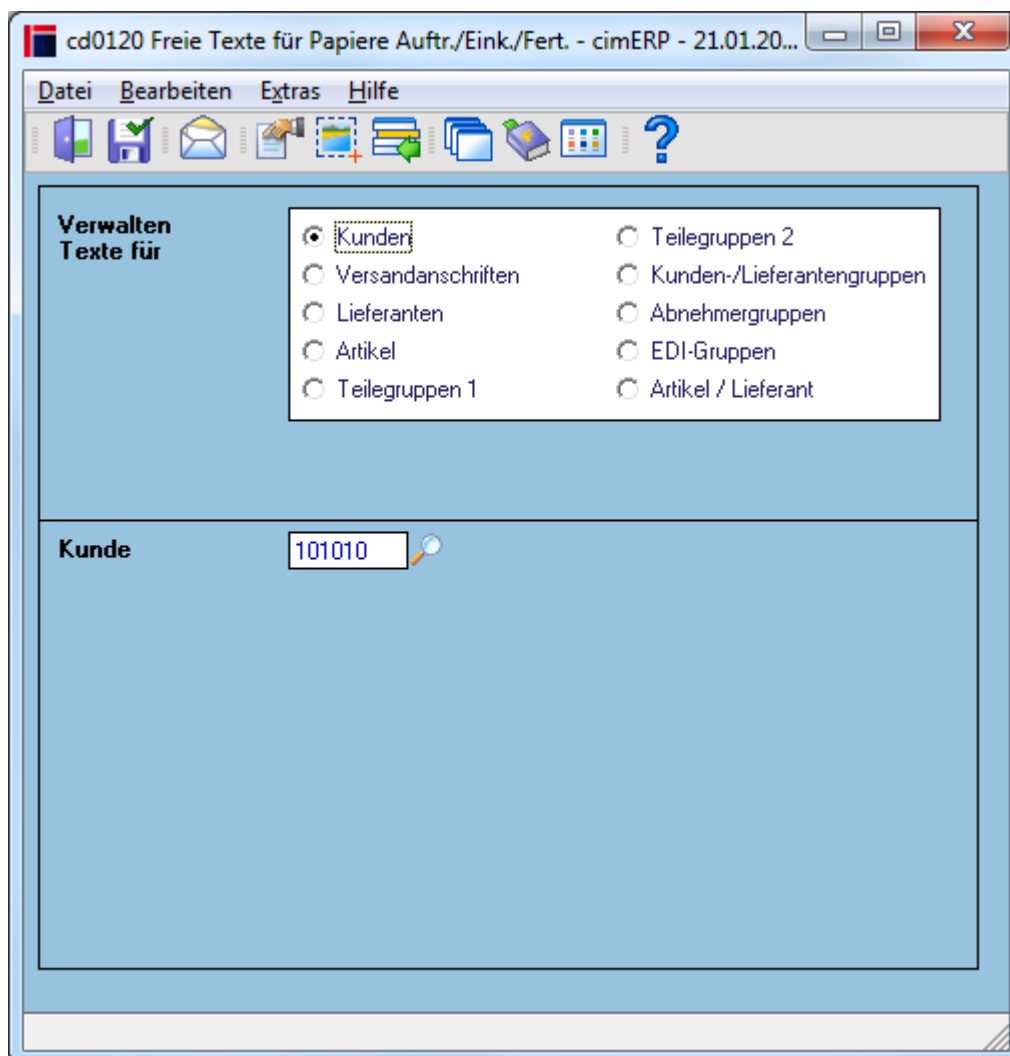


# Freie Texte Papiere für Vertrieb/Einkauf/Fertigung

Das Programm dient zur Erfassung von freien Texten, die dann auf diversen Papieren angedruckt werden können.

Die Texte können für Kunden, Lieferanten, Versandanschriften, Artikel, Teilegruppen 1 und Teilegruppen 2, Kunden-/Lieferantengruppen und Abnehmergruppen erfasst werden.

In der Startmaske kann gewählt werden, für welchen der oben genannten Bereiche ein Text erfasst werden soll:



## Felder

<b>VerwaltenTexte für</b>	Festlegung des Bereichs, für den der Text erfasst werden soll. <b>Mögliche Werte sind:</b> <u>Kunden</u> <u>Versandanschriften</u> <u>Lieferanten</u> <u>Artikel</u> <u>Teilegruppen 1</u> <u>Teilegruppen 2</u> <u>Kunden-/Lieferantengruppen</u> <u>Abnehmergruppen</u> <u>EDI-Gruppen</u> <u>Artikel / Lieferant</u>
<b>Kunde</b>	Kundennummer Erfasste Texte gelten nur für den angegebenen Kunden
<b>Versandanschrift</b>	Nummer der Versandanschrift Erfasste Texte gelten nur für Vorgänge der angegebenen Versandanschrift des Kunden
<b>Abnehmergruppe</b>	Abnehmergruppe Erfasste Texte gelten für alle Kunden der zugeordneten Kundengruppe.
<b>Kundengruppe</b>	Kundengruppe Erfasste Texte gelten für alle Kunden der zugeordneten Kundengruppe.
<b>Lieferant</b>	Lieferantennummer Erfasste Texte gelten nur für den angegebenen Lieferanten
<b>Artikel-Nr.</b>	Artikelnummer im cimERP (Sachnummer)
<b>Variante 1-5</b>	Mögliche Variantenkombination des Artikels
<b>Teilegruppe 1</b>	Teilegruppe 1 des Artikels im cimERP. Erfasste Texte gelten für alle Artikel der zugeordneten Teilegruppe 1.
<b>Teilegruppe 2</b>	Teilegruppe 2 des Artikels im cimERP. Erfasste Texte gelten für alle Artikel der zugeordneten Teilegruppe 2.
<b>EDI-Gruppe</b>	EDI-Gruppe Erfasste Texte gelten für alle Kunden der zugeordneten EDI-Gruppe zur reinen Edifact-Übertragung (ohne Andruck).

## Menüpunkte

<b>Datei</b>	<a href="#">Informationen zum Menüpunkt "Datei"</a>
<b>Bearbeiten</b>	<a href="#">Informationen zum Menüpunkt "Bearbeiten"</a>
<b>Anzeigen vorhandene Texte</b>	Es werden sämtliche, freien Texte laut Vorgabe „Verwalten Text für“ in der Startmaske, in einer Übersicht angezeigt. Hier ist eine Weiterverarbeitung oder ein Löschen möglich. siehe <a href="#">Übersicht Freie Texte Papiere für Vertrieb/Einkauf/Fertigung</a>
<b>Extras</b>	<a href="#">Informationen zum Menüpunkt "Extras"</a>
<b>Hilfe</b>	<a href="#">Informationen zum Menüpunkt "Hilfe"</a>

## Buttons

[Informationen zu den "Buttons"](#)

[SERV, cd0120, cdf 0120 01](#)

From:

<http://172.30.2.91/> - **cimERP Online Hilfe**

Permanent link:

[http://172.30.2.91/doku.php?id=cimerp:0030\\_stammdaten:0050\\_texte:0020\\_freie\\_texte:0010\\_freietextepapiere](http://172.30.2.91/doku.php?id=cimerp:0030_stammdaten:0050_texte:0020_freie_texte:0010_freietextepapiere)

Last update: **25.06.2021 18:17:45**

